

**CABECERA**

**YACIMIENTO:** Cerro de las Pozas (Doña Mencía, Córdoba)

**MUNICIPIO:** Doña Mencía

**PROVINCIA:** Córdoba

**REF. AEHTAM:**

**REFERENCIA:** AEHTAM 1398; CIL II 2/5, 344; HEp 8, 188

**N. INV:** Museo Histórico-Arqueológico de Doña Mencía

**TIPO YACIMIENTO:**

**OBJETO:** Brazo de cruz

**TIPO:**

**GENERALIDADES**

**MATERIAL:** PLATA

**SOPORTE:** Brazo de cruz

**TIPO DE EPÍGRAFE:** RELIGIOSO

**TÉCNICA:** INCISION

**DIMENSIONES DEL OBJETO:** 0,6/1,5 x (3) x 0,1

**DIMENSIONES DE LA INSCRIPCIÓN:**

**NÚMERO DE LÍNEAS:** 1

**H. MAX. LETRA:** 0,3

**H. MIN. LETRA:**

**RESPONS. EPIGR.:**

**REVISORES:**

**RESPONS. ARQUEOL.:**

**CONSERV. EPG.:**

**CONS. ARQ.:** R

**INSCRIPCIONES ADICIONALES:**

**NUM. INSCRIPCIONES:** 1

**FORMA:** Rectangular

**DIRECCIÓN ESCRITURA:**

**REVISORES ARQ.:**

**TEXTO Y APARATO CRÍTICO**

**TEXTO:**

[*Domine memento*] mei

Lectura dada por Gómez - Sánchez 2011:295.

**APARATO CRÍTICO:**

[*Domine memento*], [---miserer]e ( CIL II 2 5 344)

**TRADUCCIÓN:**

Señor, acuérdate de mi

Traducción dada por Gómez - Sánchez 2011: 294.

**COMENTARIO:**

**EPIGRAFÍA Y PALEOGRAFÍA**

**FTE. LEC.:** CIL II 2/5, 344

**SIGNARIO:** LATINO

**SEPARADORES:** CARECE

**LENGUA:** LATIN

**NÚM. TEXTOS:** 1

**METROLOGIA:**

**OBSERV. EPIGRÁFICAS:** Brazo derecho de una cruz de plata, rota por la parte izquierda. En la parte trasera se representan motivos vegetales. Las letras se encuentran situadas entre dos líneas incisas. (CIL II 2/5, 344)

En la parte posterior del brazo tiene inciso un pámpano. Tal vez la fórmula Domine miserere mei podría extenderse por los brazos horizontales de la cruz, mientras que en los verticales podría ir otra leyenda o alguna decoración. (HEp 8, 188).

Pudo ser una cruz pectoral o aunque también pudo formar parte de un rosario o dijero de niño debido al carácter sencillo y tamaño relativamente pequeño que presenta. (Gómez - Sánchez 2011: 294)

Según Gómez Muñoz y Sánchez Velasco ni la factura del brazo ni las letras son antiguas y se inclinan a pesar que es el pie de una cruz, del tipo de la cruz de Caravaca, que presenta la inscripción *domine memento mei*, distribuida la inscripción entre los brazos y el pie de la cruz, con la imagen de Cristo en medio. Señalan igualmente que las dimensiones estilizadas se adecúan más a las del pie de una cruz que a los brazos. (Gómez - Sánchez 2011: 294)

**OBSERV. PALEOGRÁFICAS:**

**CONTEXTO ARQUEOLÓGICO**

**FECHA HALLAZGO:** ¿1985-1986?

**CIRCUNSTANCIAS HALLAZGO:** HALLAZGO CASUAL

**DATACIÓN:** S. VI o VII d.C. (CIL II 2/5, 344) Época moderna (Gómez - Sánchez 2011: 296)

**CRIT. DAT.:** Tipo de soporte, morfología, material, paleografía, técnicas orfebres y paralelos (Gómez - Sánchez 2011: 296)

**CONTEXTO HALLAZGO:** Encontrado en el Cerro de las Pozas aproximadamente a 1 km al oeste de Doña Mencía, junto con monedas y fragmentos de vasijas del siglo II-IV y el pie de una estatua de bronce (CIL II 2/5, 344) En el Cerro de las Pozas en produjeron diversos hallazgos fortuitos fruto de las labores agrícolas realizadas entre los años 1985 y 1986. (Gómez - Sánchez 2011: 293)

**OBSERVACIONES ARQUEOL.:**

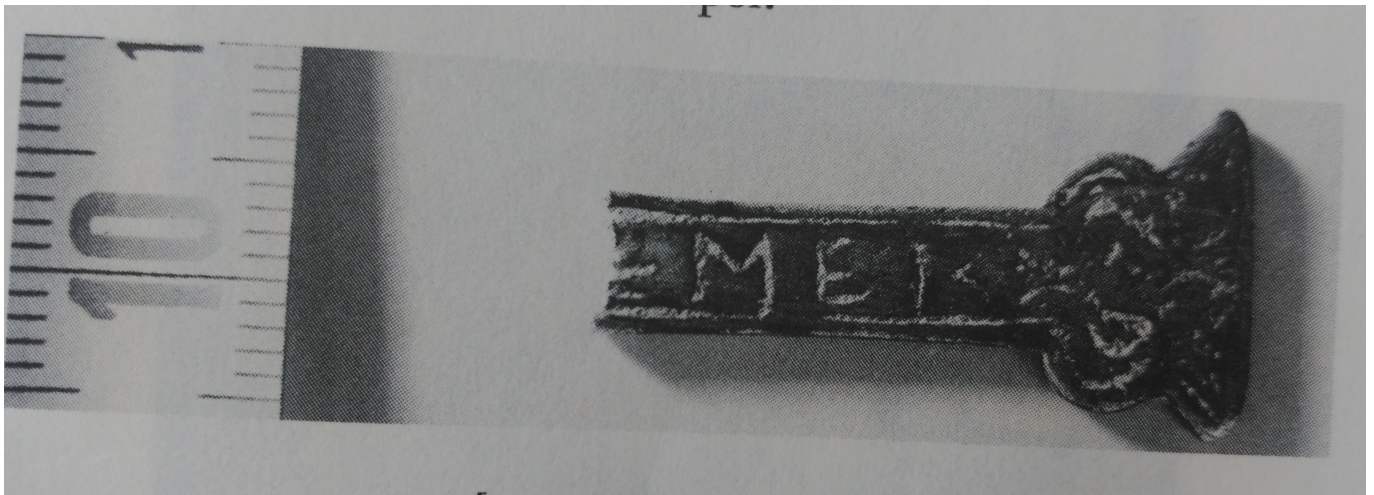
**BIBLIOGRAFÍA**

**ED. PRINCEPS:**

**BIBL. FILOL:** AEHTAM 1398; CIL II 2/5, 344; HEp 8, 188; Gómez Muñoz, Guadalupe - Sánchez Velasco, Jerónimo (2011) Revisión de la inscripción CIL II 2/5, 344: un fragmento de cruz de Caravaca, Sevilla, Habis, 42, pp. 293-298. Pastor Muñoz, Mauricio (2012) Epigrafía romana del Museo de Doña Mencía (Córdoba), Espacio, tiempo y Forma, Serie II, Historia Antigua, 25, nº 10, pp. 119-120.

**BIBL. ARQUEOL.:**

IMÁGENES



IMG 121717