

CABECERA

YACIMIENTO: Basílica de Bovalar (Serós, Lleida)
MUNICIPIO: Serós
PROVINCIA: Lleida
REF. AEHTAM:
REFERENCIA: AEHTAM 1905; ICERV 551; IRC II, 14
N. INV: Museu de Lleida, nº inv. 2344 y 2343 (Lleida, Lérida)
TIPO YACIMIENTO: IGLESIA
OBJETO: Dos fragmentos
TIPO: Mármol

GENERALIDADES

MATERIAL: PIEDRA
SOPORTE: PLACA
TIPO DE EPÍGRAFE: RELIGIOSO
TÉCNICA: INCISION
DIMENSIONES DEL OBJETO: Ver Observaciones epigráficas
DIMENSIONES DE LA INSCRIPCIÓN:
NÚMERO DE LÍNEAS: 3
H. MAX. LETRA: 3,4
H. MIN. LETRA: 2,7
RESPONS. EPIGR.:
REVISORES:
RESPONS. ARQUEOL.:
CONSERV. EPG.: Original
CONS. ARQ.: M
INSCRIPCIONES ADICIONALES:
NUM. INSCRIPCIONES: 1
FORMA: Irregular
DIRECCIÓN ESCRITURA:
REVISORES ARQ.:

TEXTO Y APARATO CRÍTICO

TEXTO:
 [---] d(omi)ni reco[ndite] / [---]co[---] / L S A

Lectura dada por ICERV 551.

APARATO CRÍTICO:
 A) [---] D N I R E C [---] / [---] C C [---] / -----
 B) ----- / [---] L I S · A

Lectura dada por I R C II , 14.

TRADUCCIÓN:

COMENTARIO:**EPIGRAFÍA Y PALEOGRAFÍA****FTE. LEC.:** ICERV 551**SIGNARIO:** LATINO**SEPARADORES:** Un punto**LENGUA:** LATIN**NÚM. TEXTOS:** 1**METROLOGIA:****OBSERV. EPIGRÁFICAS:** Dos fragmentos de una misma inscripción, que seguramente se refieren a la consagración de una basílica con deposición de reliquias (ICERV 551).

Dos fragmentos no unidos de una misma placa, con campo epigráfico en cruz.

Dimensiones: A) 18 x 16 x 7; B: 11,5 x 20 x 7,5.

Interpunción circular en el fragmento B. Líneas de pautado en el fragmento A.

Letras capitales, irregulares, grabadas con profundidad. El trazado central de A es en V.

Es probable que se tratase de un depósito de reliquias, más que de una inscripción funeraria.

Los autores plantean algunas posibles reconstrucciones de las inscripciones:

[In nomine] Domini Rec[onditae sunt hic...]

[post cons(ulatum) VV(virorum)] CC (clarissimorum) [---]

El segundo fragmento debía contener la datación, que podría reconstruirse como [--- APRI] LIS · A(men). (IRC II, 14).

OBSERV. PALEOGRÁFICAS:**CONTEXTO ARQUEOLÓGICO****FECHA HALLAZGO:****CIRCUNSTANCIAS HALLAZGO:** EXCAVACION**DATACIÓN:** Época visigótica (ICERV 551) Finales del siglo V o principios del VI (IRC II, 14).**CRIT. DAT.:** Criterios paleográficos (IRC II, 14).**CONTEXTO HALLAZGO:** Encontrada en el yacimiento de El Bovalar, en Serós (Lérida / Lleida).

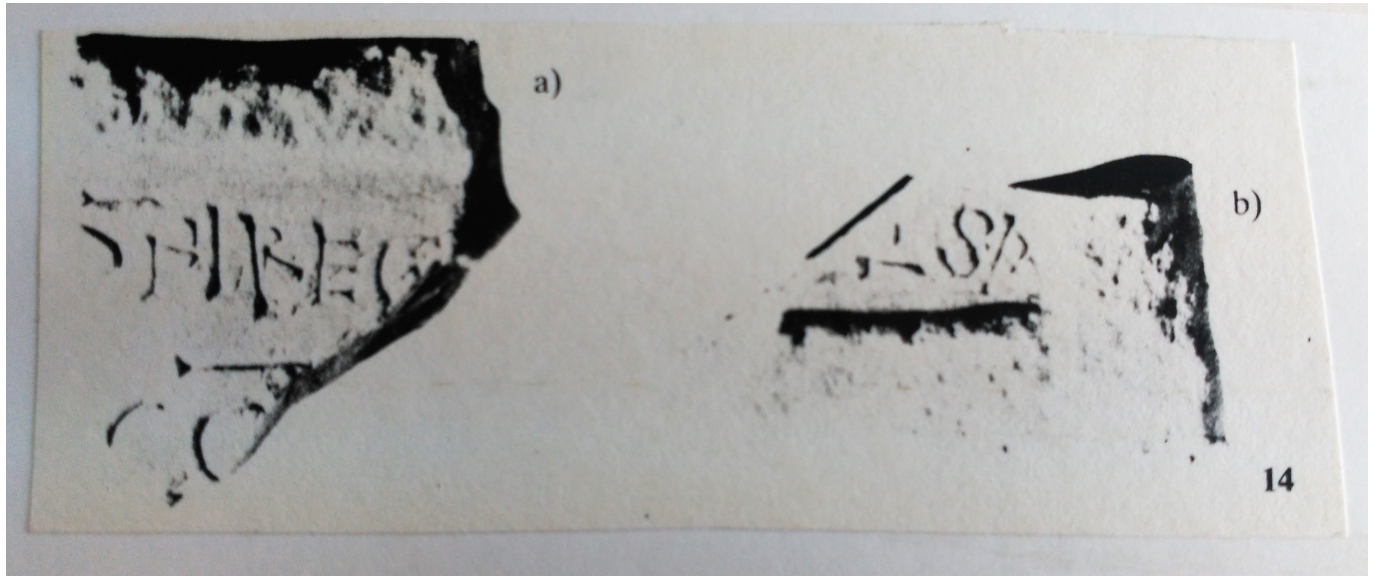
Fragmentos encontrados durante las excavaciones de la basílica de Bovalar, en la zona del ábside central (IRC II, 14). Se publicó por primera vez por ICERV 551. En 1985 se conservaba en el Museo del Instituto de Estudios Ilerdenses (IEI). Actualmente los fondos de esta institución se encuentran en el Museu de Lleida (IRC II, 14).

OBSERVACIONES ARQUEOL.:**BIBLIOGRAFÍA****ED. PRINCEPS:****BIBL. FILOL:** AEHTAM 1905; ICERV 551; IRC II, 14; Sastre de Diego, Isaac (2013) Los altares de las

iglesias hispanas tardoantiguas y altomedievales. Estudio arqueológico, BAR Internacional Series, Oxford; aquí pp. 395 y 396 Fabre, Georges - Mayer Olivé, Marc - Rodà de Llanza, Isabel (1985) Inscriptions romaines de Catalogne. II, Lérida, París, Diffusion de Boccard, pp. 41-42, n° 14. IRC II, 14.

BIBL. ARQUEOL:

IMÁGENES



IMG 131156