

CABECERA

YACIMIENTO: Desconocido, quizá Asturias
MUNICIPIO: Desconocido
PROVINCIA: Desconocido
REF. AEHTAM:
REFERENCIA: AEHTAM 1912; ICERV 517
N. INV: Desaparecido
TIPO YACIMIENTO:
OBJETO: Jarro
TIPO:

GENERALIDADES

MATERIAL: BRONCE
SOPORTE: INSTRUMENTO
TIPO DE EPÍGRAFE:
TÉCNICA:
DIMENSIONES DEL OBJETO: 15,5
DIMENSIONES DE LA INSCRIPCIÓN:
NÚMERO DE LÍNEAS: 1
H. MAX. LETRA:
H. MIN. LETRA:
RESPONS. EPIGR.:
REVISORES:
RESPONS. ARQUEOL.:
CONSERV. EPG.:
CONS. ARQ.:
INSCRIPCIONES ADICIONALES:
NUM. INSCRIPCIONES: 1
FORMA:
DIRECCIÓN ESCRITURA:
REVISORES ARQ.:

TEXTO Y APARATO CRÍTICO

TEXTO:
 Giveldi **dia(coni)**

Lectura dada por ICERV 517.

APARATO CRÍTICO:

dia(coni), vita D (omi)n(u)s (Diego 1994, 27 a partir del dibujo de Miguel 1887)

TRADUCCIÓN:
 Del Diácono Giveldo.

Traducción dada por ICERV 517.

COMENTARIO:

EPIGRAFÍA Y PALEOGRAFÍA

FTE. LEC.: ICERV 517

SIGNARIO: LATINO

SEPARADORES:

LENGUA: LATIN

NÚM. TEXTOS: 1

METROLOGIA:

OBSERV. EPIGRÁFICAS: Jarrito litúrgico con leyenda incompleta que ostentaba entre el gollete y la panza de la vasija.

OBSERV. PALEOGRÁFICAS:

CONTEXTO ARQUEOLÓGICO

FECHA HALLAZGO:

CIRCUNSTANCIAS HALLAZGO:

DATACIÓN: Siglos VII-VIII.

CRIT. DAT.: Navascués (1963, 52) se inclina en fechar el epígrafe a finales del siglo VII y quizá principios del VIII dada la forma de la C, que ya no es visigoda.

CONTEXTO HALLAZGO: El jarro de la antigua colección Miró perteneció a don Remigio Salomón, magistrado de Oviedo y Presidente de la Comisión Provincial de Monumentos en el siglo XIX.

Desapareció del Museo Arqueológico de Madrid.

OBSERVACIONES ARQUEOL.:

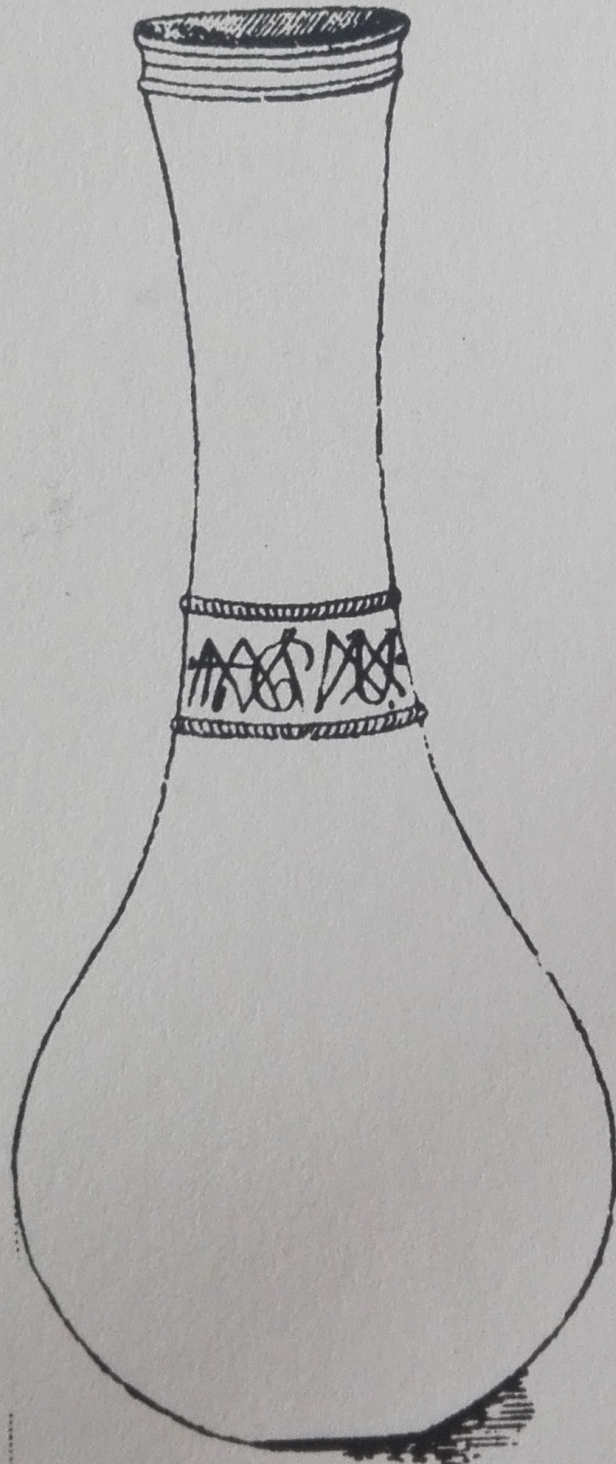
BIBLIOGRAFÍA

ED. PRINCEPS:

BIBL. FILOL: AEHTAM 1912; ICERV 517; Miguel Vigil, Ciriaco (1887) Asturias monumental, epigráfica y diplomática: datos para la historia de la provincia, Oviedo, Imprenta del Hospicio Provincial, p. 198, lám. K, XIX. Palol Salellas, Pedro de (1950) Bronces Hispanovisigodos de Origen Mediterraneo. I: Jarritos y Patenas Liturgicos, Consejo Superior, Barcelona, pp. 71-72. Navascués, Joaquín María de (1953) El concepto de Epigrafía (Discurso de ingreso en la Real Academia de la Historia), Madrid, Real Academia de la Historia, p. 62.

BIBL. ARQUEOL:

IMÁGENES



0,065 mm.

ΑΑΓ ΔΑ ΡΕΟΚΥΑΝΙ

4 d. Jarro de Gibeldo (Vigil).

Diego 1994, 27