

CABECERA

YACIMIENTO: Torredonjimeno (Jaén)

MUNICIPIO: Torredonjimeno

PROVINCIA: Jaén

REF. AEHTAM:

REFERENCIA: AEHTAM 1928; CIL II 2/5, 182; ICERV 388e; CILA 7, 537e

N. INV: Museo de Arqueología de Cataluña nº inv. 25.076

TIPO YACIMIENTO:

OBJETO: Fragmento

TIPO:

GENERALIDADES

MATERIAL: ORO

SOPORTE: Fragmento

TIPO DE EPÍGRAFE:

TÉCNICA: INCISION

DIMENSIONES DEL OBJETO: 2 x 3,4

DIMENSIONES DE LA INSCRIPCIÓN:

NÚMERO DE LÍNEAS: 2

H. MAX. LETRA: 0,7

H. MIN. LETRA: 0,6

RESPONS. EPIGR.:

REVISORES:

RESPONS. ARQUEOL.:

CONSERV. EPG.:

CONS. ARQ.:

INSCRIPCIONES ADICIONALES:

NUM. INSCRIPCIONES: 1

FORMA:

DIRECCIÓN ESCRITURA:

REVISORES ARQ.:

TEXTO Y APARATO CRÍTICO

TEXTO:

+ / E

Lectura dada por ICERV 388e

----- / (cruz) E[---] / -----

Lectura dada por CIL II 2/5, 182

APARATO CRÍTICO:

TRADUCCIÓN:

COMENTARIO:**EPIGRAFÍA Y PALEOGRAFÍA****FTE. LEC.:** CIL II 2/5, 182**SIGNARIO:** LATINO**SEPARADORES:****LENGUA:** LATIN**NÚM. TEXTOS:** 1**METROLOGIA:****OBSERV. EPIGRÁFICAS:** Fragmento de placa de oro, posiblemente del brazo de una cruz. En la cara anterior contiene restos de una inscripción (Almagro 1947: 14).

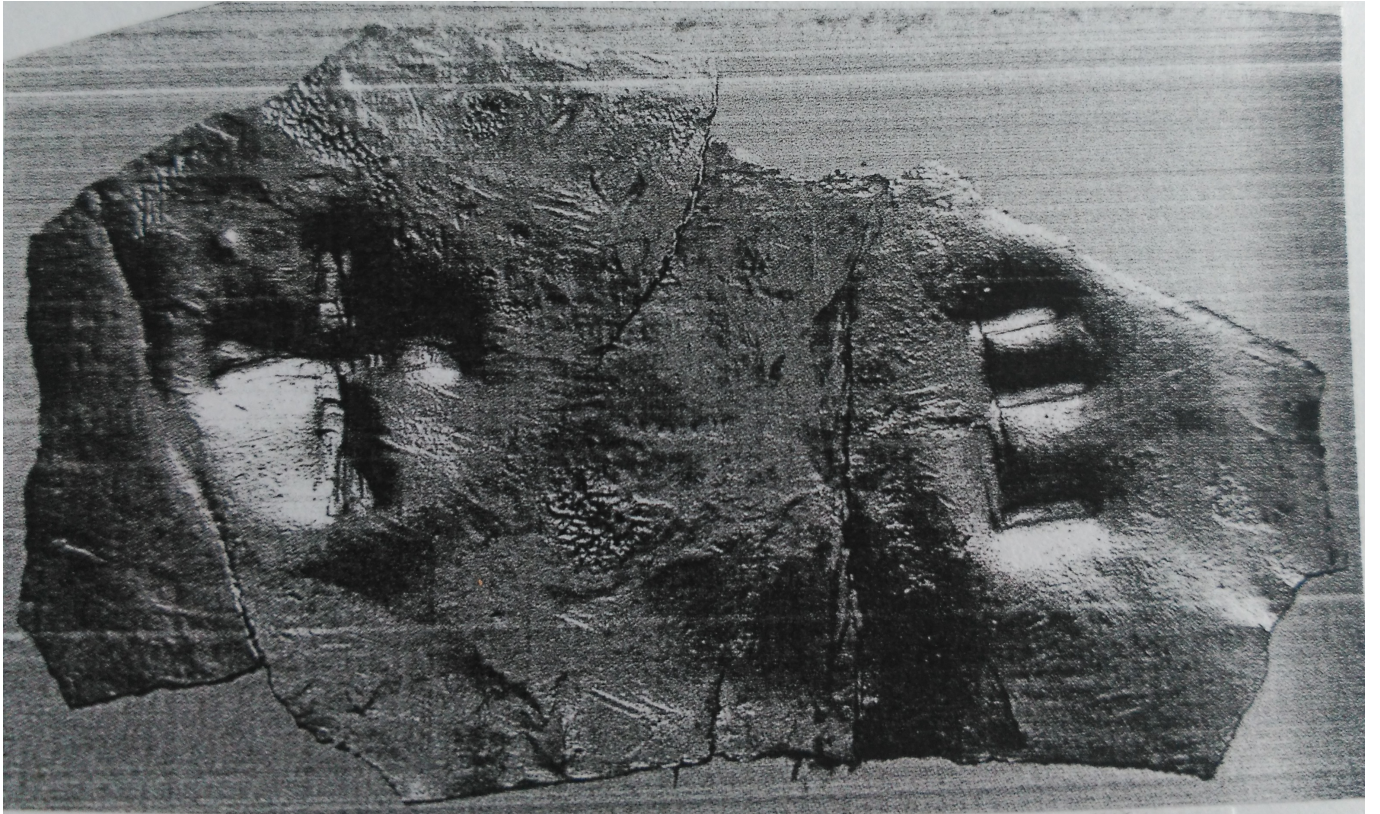
Dos pequeños fragmentos pegados, posiblemente pertenecientes a una cruz. DE la inscripción solo se conserva una cruz y una letra E. La distancia entre ambas es de 1,3 cm. Tal vez, la cruz podría ser el inicio de la inscripción, correspondiendo quizás la E a la inicial de un nombre propio (Velázquez 2009: 274).

La letra E no tiene trazo de remate con punzón recto o triangular como es habitual. La cruz está trazada con un instrumento diferentes y por una mano distinta (Perea 2009: 139).

OBSERV. PALEOGRÁFICAS:**CONTEXTO ARQUEOLÓGICO****FECHA HALLAZGO:****CIRCUNSTANCIAS HALLAZGO:****DATACIÓN:** S. VII (CILA 7, 537)**CRIT. DAT.:** Criterios paleográficos (CILA 7, 537)**CONTEXTO HALLAZGO:** Forma parte del tesorillo de orfebrería visigoda de Torredonjimeno (CILA 7, 537)**OBSERVACIONES ARQUEOL.:** Conservada en el Museo de Arqueología de Cataluña nº inv. 25.076**BIBLIOGRAFÍA****ED. PRINCEPS:**

BIBL. FILOL: CIL II 2/5, 182 ICERV 388e González Román, Cristobal - Mangas Manjarrés, Julio (1991) Corpus de inscripciones latinas de Andalucía: Jaén, , vol. III, CILA 7, 537e. Almagro Basch, Martín (1947) Los fragmentos del tesoro de Torredonjimeno conservados en el Museo Arqueológico de Barcelona, Madrid, En: Memorias de los Museos Arqueológicos Provinciales, nº 7, nº 14, p. 69, lám. XII, 14. Casanovas, Àngels (2003) 4. Fragmento de cruz, Barcelona, En: Catálogo de la Exposición Torredonjimeno. Tesoro, Monarquía y Liturgia, Museo de Arqueología de Catalunya. À. Casanovas - J. Rovira i Pont (eds.). p. 119. Velázquez, Isabel. (2009) "Las Inscripciones." , Madrid, En El Tesoro Visigodo de Torredonjimeno, editado por Alicia Perea. Consejo Superior de Investigaciones Científicas, p. 274. Perea, Alicia. (2009) "Los Procesos de Fabricación." , Madrid, En El Tesoro Visigodo de Torredonjimeno, editado por Alicia Perea. Consejo Superior de Investigaciones Científicas, pp. 138-139 y fig. 125.

BIBL. ARQUEOL:**IMÁGENES**



IMG 114812