

**CABECERA**

**YACIMIENTO:** Necrópolis paleocristiana de Tarragona (Tarragona)

**MUNICIPIO:** Tarragona

**PROVINCIA:** Tarragona

**REF. AEHTAM:**

**REFERENCIA:** AEHTAM 2030; CIL II2/14, 1842; RIT 1059

**N. INV:** Museo Paleocristiano, Inv.-Nr. 333 (Tarragona)

**TIPO YACIMIENTO:** NECROPOLIS

**OBJETO:** Placa

**TIPO:** Mármol

**GENERALIDADES**

**MATERIAL:** PIEDRA

**SOPORTE:** PLACA

**TIPO DE EPÍGRAFE:** FUNERARIO

**TÉCNICA:** INCISION

**DIMENSIONES DEL OBJETO:** (7,5) x (8) x 2,4

**DIMENSIONES DE LA INSCRIPCIÓN:**

**NÚMERO DE LÍNEAS:** 4

**H. MAX. LETRA:** 3

**H. MIN. LETRA:** 3

**RESPONS. EPIGR.:**

**REVISORES:**

**RESPONS. ARQUEOL.:**

**CONSERV. EPG.:**

**CONS. ARQ.:** M

**INSCRIPCIONES ADICIONALES:**

**NUM. INSCRIPCIONES:** 1

**FORMA:** irregular

**DIRECCIÓN ESCRITURA:**

**REVISORES ARQ.:**

**TEXTO Y APARATO CRÍTICO**

**TEXTO:**

----- / filia [---] / ὑἱῆς [...] / -----

Lectura dada por CIL II2/14, 1842.

**APARATO CRÍTICO:**

**TRADUCCIÓN:**

**COMENTARIO:**

**EPIGRAFÍA Y PALEOGRAFÍA**

**FTE. LEC.:** CIL II2/14, 1842; RIT 1059

**SIGNARIO:** LATINO

**SEPARADORES:** CARECE

**LENGUA:** LATIN

**NÚM. TEXTOS:** 1

**METROLOGIA:**

**OBSERV. EPIGRÁFICAS:** Tabula de mármol rota por todos los lados. Desbastada en las caras frontal y trasera.

**OBSERV. PALEOGRÁFICAS:** Letras oblongas en transición a actuarias.

#### CONTEXTO ARQUEOLÓGICO

**FECHA HALLAZGO:** 1929

**CIRCUNSTANCIAS HALLAZGO:** EXCAVACION

**DATACIÓN:** Siglo III.

**CRIT. DAT.:** Criterios paleográficos. RIT 1059 comenta que por la forma de las letras parece cristiano.

**CONTEXTO HALLAZGO:** Encontrada en el año 1929 en la necrópolis paleocristiana de Tarraco.

**OBSERVACIONES ARQUEOL.:**

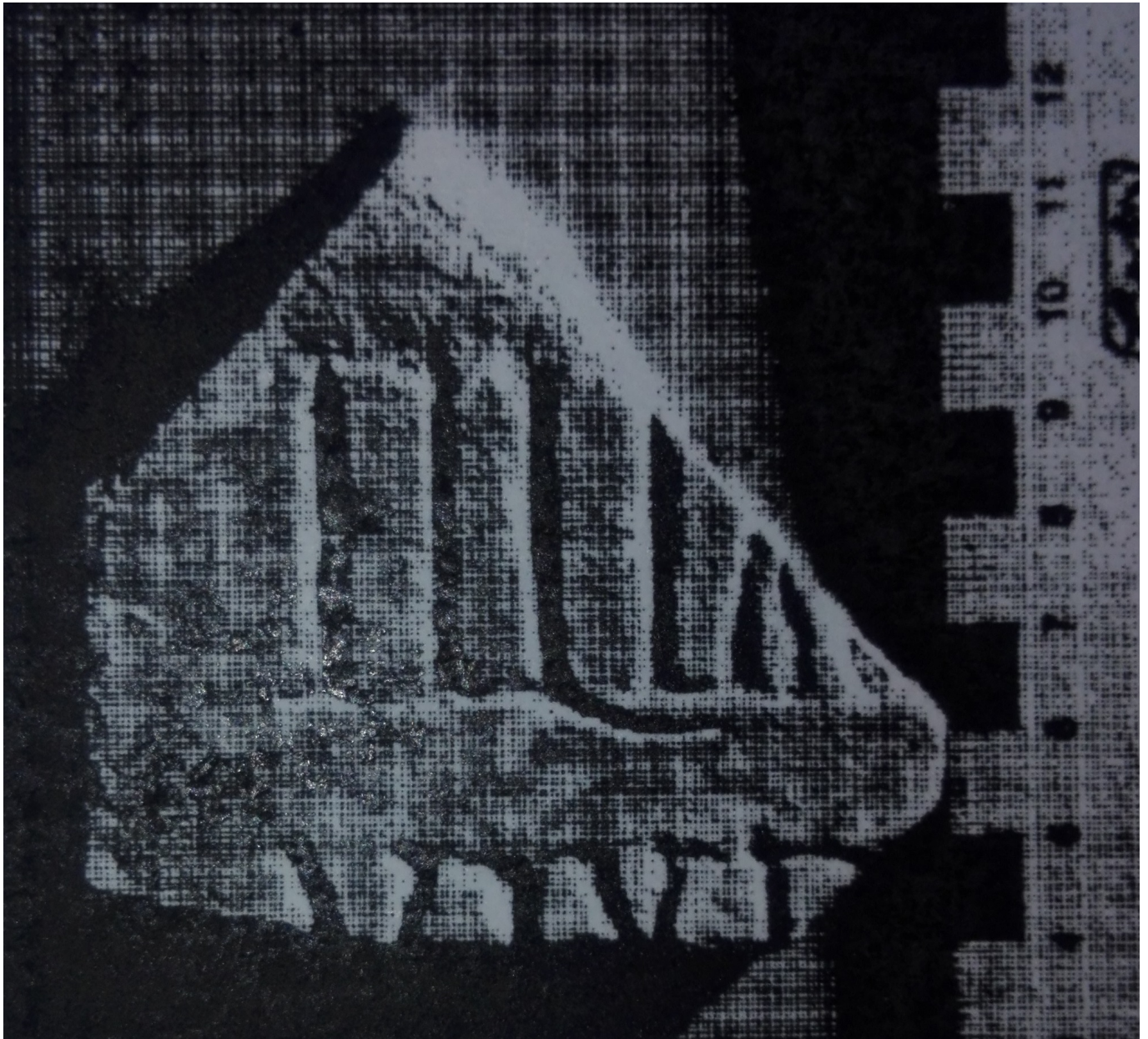
#### BIBLIOGRAFÍA

**ED. PRINCEPS:**

**BIBL. FILOL:** AEHTAM 2030; CIL II2/14, 1842; RIT 1059;

**BIBL. ARQUEOL:**

**IMÁGENES**



rit 1059