

CABECERA

YACIMIENTO: Cueva de la Camareta (Hellín, Albacete)
MUNICIPIO: Hellín
PROVINCIA: Albacete
REF. AEHTAM:
REFERENCIA: AEHTAM 198; HEp 6, 31; AE 1995, 909
N. INV: Cueva de la Camareta (Hellín, Albacete)
TIPO YACIMIENTO:
OBJETO: Pared
TIPO:

GENERALIDADES

MATERIAL: PIEDRA
SOPORTE: PARIETAL/RUPESTRE
TIPO DE EPÍGRAFE: Nombre
TÉCNICA: Grafito
DIMENSIONES DEL OBJETO:
DIMENSIONES DE LA INSCRIPCIÓN: 6 x 4
NÚMERO DE LÍNEAS: 2
H. MAX. LETRA: 2,3
H. MIN. LETRA: 0,3
RESPONS. EPIGR.:
REVISORES:
RESPONS. ARQUEOL.:
CONSERV. EPG.:
CONS. ARQ.:
INSCRIPCIONES ADICIONALES:
NUM. INSCRIPCIONES: 1
FORMA:
DIRECCIÓN ESCRITURA:
REVISORES ARQ.:

TEXTO Y APARATO CRÍTICO

TEXTO:
 Aurelius uir [- - -] / domu C[- - -]

Lectura dada por Velázquez 1993:7.

APARATO CRÍTICO:

TRADUCCIÓN:

COMENTARIO:

EPIGRAFÍA Y PALEOGRAFÍA

FTE. LEC.: Velázquez 1993 : 7

SIGNARIO: LATINO

SEPARADORES: CARECE

LENGUA: LATIN

NÚM. TEXTOS: 1

METROLOGIA:

OBSERV. EPIGRÁFICAS: En la zona inferior izquierda de la cuadrícula 25 hay una inscripción en cursiva de época visigoda, bastante deteriorada y perdida en parte; conserva dos líneas, siendo legible prácticamente sólo el comienzo de las mismas (HEp 6, 31). La Pared E contiene bastantes inscripciones de cronología posterior a las del resto de la cueva, habiendo sido muy reutilizada con lo que sólo quedan escasos restos de inscripciones, a veces ininteligibles en una buena parte. Las frases que aún pueden leerse, aun en parte, revelan las fórmulas típicas de invocación o aclamación cristiana que proliferan por toda la cueva (HEp 6, 28-35).

OBSERV. PALEOGRÁFICAS: Letra visigótica rústica, sencilla (HEp 6, 31). La Pared E se caracteriza por contener una serie de inscripciones trazadas en letra cursiva de época visigoda, similar a la de otras paredes, aunque aquí con mayor profusión (HEp 6, 28-35).

CONTEXTO ARQUEOLÓGICO

FECHA HALLAZGO:

CIRCUNSTANCIAS HALLAZGO:

DATACIÓN: Probablemente sea del siglo VII (HEp 6, 25-63).

CRIT. DAT.: Criterios paleográficos.

CONTEXTO HALLAZGO: Pared E, cuadrícula 25, de la Cueva de la Camareta. Tal vez, la cueva había servido de retiro en el pasado a algún eremita ¿quizás Cila? y posteriormente fue visitada por cristianos o personas que simplemente acudían para conocer un lugar afamado.

OBSERVACIONES ARQUEOL.:

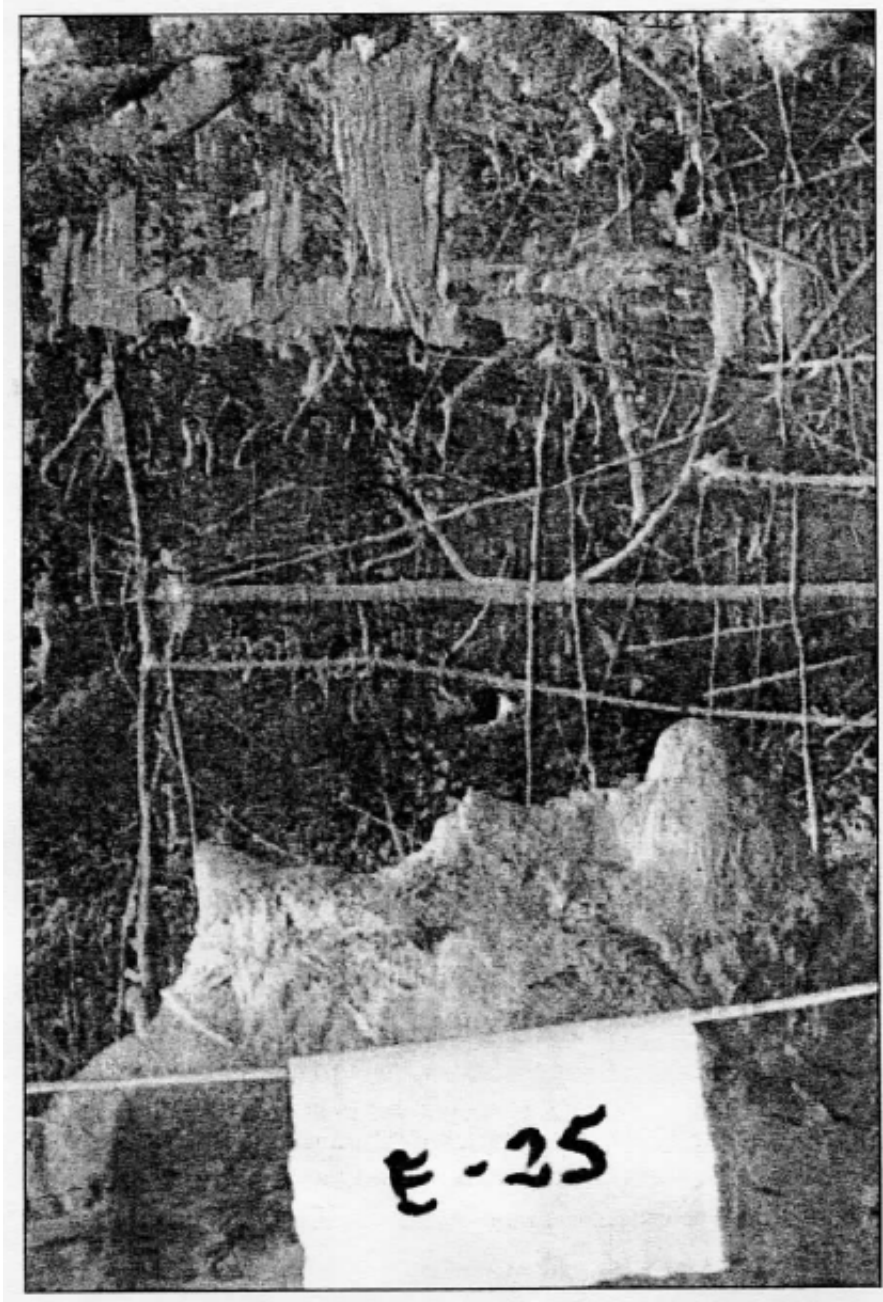
BIBLIOGRAFÍA

ED. PRINCEPS:

BIBL. FILOL: AEHTAM 198; HEp 6, 31; AE 1995, 909; Velázquez Soriano, Isabel (1993) Las inscripciones latinas de la cueva de La Camareta, , En: Antigüedad y cristianismo: Monografías históricas sobre la Antigüedad tardía, nº 10 (Ejemplar dedicado a: La cueva de la Camareta (Agramón, Hellín-Albacete), p. 285-286, nº 7.

BIBL. ARQUEOL:

IMÁGENES



pizarra

ΑΥΡΕΛΙΟΥ ΚΑΙ
ΚΑΤΑΝΟΜΗ

E-25

N. 7

Texto:

Aurelius uir [- - -]

domu c[- - -]

pizarra2