

CABECERA

YACIMIENTO: Sierra Elvira (Atarfe, Granada)

MUNICIPIO: Atarfe

PROVINCIA: Granada

REF. AEHTAM:

REFERENCIA: AEHTAM 2175; CIL II 2/5, 600; ICERV 404; IHC 419; HEp 4, 318

N. INV: Museo Arqueológico Nacional, nº inv. 61804

TIPO YACIMIENTO:

OBJETO: Broche de cinturón

TIPO:

GENERALIDADES

MATERIAL: BRONCE

SOPORTE: INSTRUMENTO

TIPO DE EPÍGRAFE: RELIGIOSO

TÉCNICA: INCISION

DIMENSIONES DEL OBJETO: 10,3 x 5,7 x 0,3

DIMENSIONES DE LA INSCRIPCIÓN:

NÚMERO DE LÍNEAS: 2

H. MAX. LETRA: 1,5

H. MIN. LETRA:

RESPONS. EPIGR.:

REVISORES:

RESPONS. ARQUEOL.:

CONSERV. EPG.:

CONS. ARQ.:

INSCRIPCIONES ADICIONALES:

NUM. INSCRIPCIONES: 1

FORMA:

DIRECCIÓN ESCRITURA:

REVISORES ARQ.:

TEXTO Y APARATO CRÍTICO

TEXTO:

(Christu)s hic / (crux)

Lectura dada por CIL II 2/5, 600

APARATO CRÍTICO:

TRADUCCIÓN:

COMENTARIO:

EPIGRAFÍA Y PALEOGRAFÍA

FTE. LEC.: CIL II 2/5, 600

SIGNARIO: LATINO

SEPARADORES:

LENGUA: LATIN

NÚM. TEXTOS: 1

METROLOGIA:

OBSERV. EPIGRÁFICAS: Broche de cinturón de bronce, que consiste en una placa rectangular calada, fundido en bronce y de una excelente calidad. Presenta una inscripción junto a los soportes de la charnela de la hebilla. En el centro una cruz griega patada inscrita en un círculo, de cuyos brazos penden un alfa y una omega. En los ángulos pequeñas cabezas de animales con ojos y pico y hocico. También se observa una figura serpentiforme, quizás un río llevando agua o los ríos del paraíso (Ripoll 1998: 98-100).

OBSERV. PALEOGRÁFICAS:

CONTEXTO ARQUEOLÓGICO

FECHA HALLAZGO:

CIRCUNSTANCIAS HALLAZGO:

DATACIÓN: Primeros años del siglo VII d.C. (Ripoll 1998: 100).

CRIT. DAT.:

CONTEXTO HALLAZGO: Procedente de Sierra Elvira (Atarfe, Granada) (Ripoll 1998: 98).

Encontrada en 1877 en la finca Fuente Álamo (Sierra Elvira, Granada) (CIL II 2/5, 600). Varios autores consideran que procede de Puente Genil (Córdoba) y que la pieza hallada en Sierra Elvira sería otra (Balmaseda 2007: 147-154; HEp 4, 318).

OBSERVACIONES ARQUEOL.: Conserva en el Museo Arqueológico Nacional con el nº inv. 61804 (CIL II 2/5, 600). Ingresó en 1933 en el MAN, procedente de la colección de Fernández Guerra (Vázquez 1935: 6).

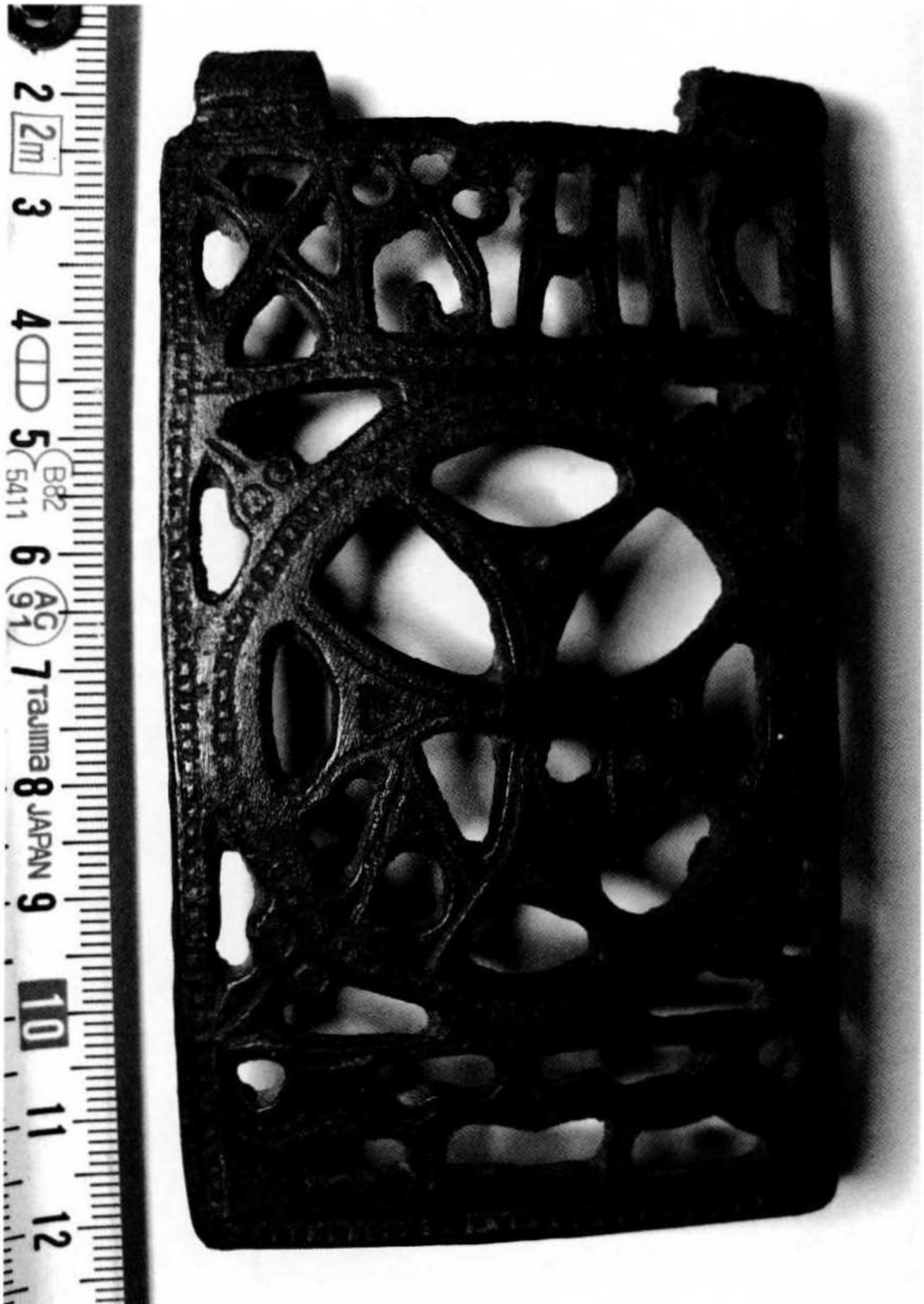
BIBLIOGRAFÍA

ED. PRINCEPS:

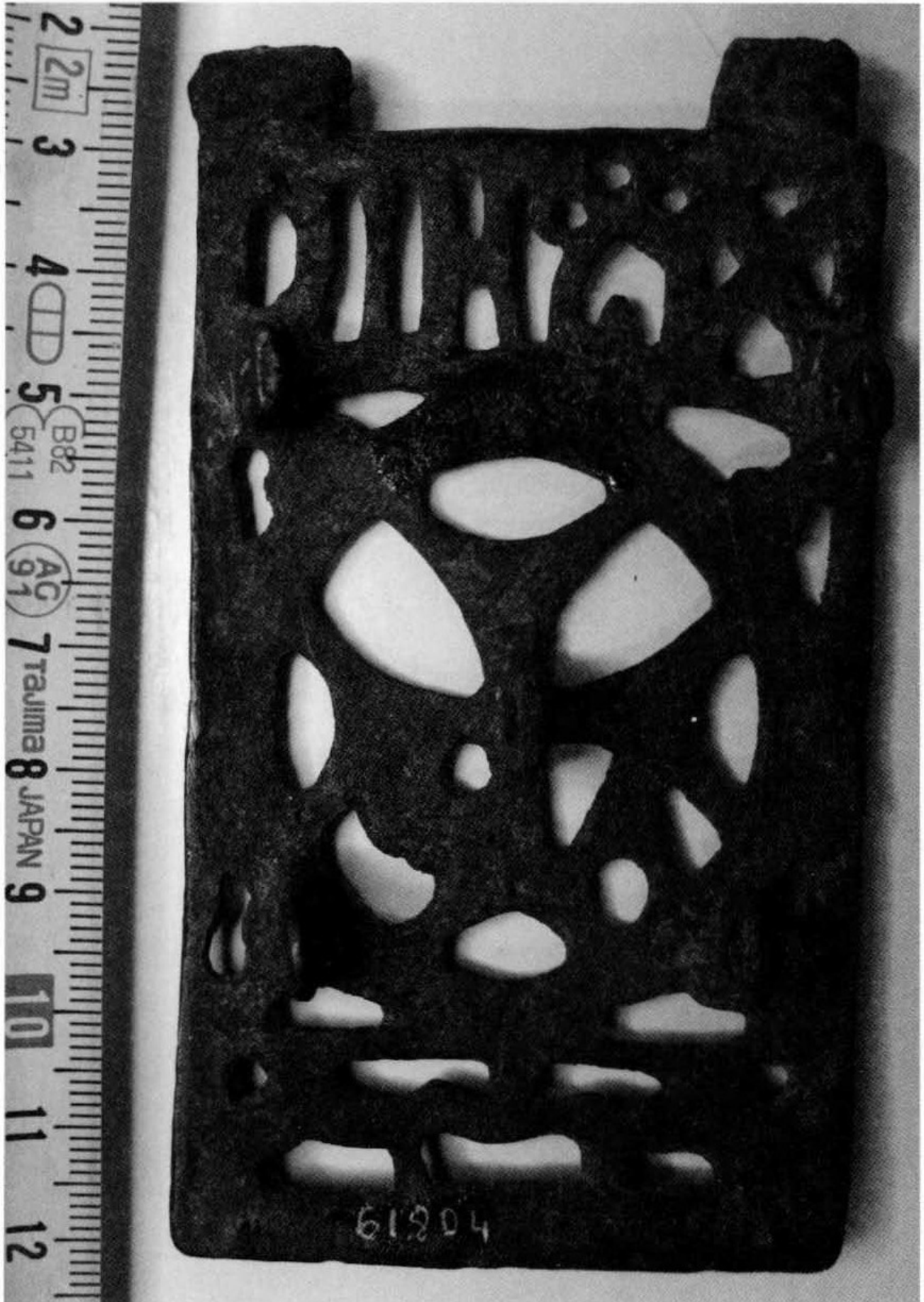
BIBL. FILOL: AEHTAM 2175 CIL II 2/5, 600 ICERV 404 IHC 419 HEp 4, 318 Fernández Guerra, Aureliano (1879) Variedades. Antigüedades, , En: La Ciencia Cristiana, vol. IX, pp. 473-474. Vázquez de Parga, Luis (1935) Museo Arqueológico Nacional: Adquisiciones 1932, , p. 6, lám. VII B. López Serrano, M. (1976) España visigoda, Madrid, Historia de España. R. Menéndez Pidal, dir. Tomo III, p. 796, fig. 486 (p. 710). Ferrandis Torres, José (1976) Historia de España, , R. Menéndez Pidal (dir.), t. III, cap. III, p. 708, lám. 486 (p. 710). Palol, Pere de (1990) Los bronceos romanos en España, Madrid, En: Los bronceos romanos en España : [exposición], mayo-julio 1990, Palacio de Velazquez, Parque del Retiro. Ministerio de Cultura. p. 141. Los bronceos romanos en España (1990) Los bronceos romanos en España: [exposición], mayo-julio 1990, Palacio de Velázquez, Parque del Retiro , Madrid, Ministerio de Cultura, p. 224, nº 115. Ripoll López, G. (1998) Toréutica de la Bética (siglos VI y VII d.C.), Barcelona, Reial Acadèmia de Bones Lletres, pp. 98-101, fig. 12 (p. 97). Balmaseda Muncharaz, Javier (2007) La placa de cinturón epigrafiada de Fuente del Álamo, conservada en el Museo Arqueológico Nacional, , En: Toletum: Boletín de la Real Academia de Bellas Artes y Ciencias Históricas de Toledo, nº. 54, pp. 147-165.

BIBL. ARQUEOL:

IMÁGENES



balmaseda2007-1



balmaseda2007-2



balmaseda2007-3



balmaseda2007-4



balmaseda2007-6