

CABECERA

YACIMIENTO: Iglesia de San Juan el Real (Llamas, Asturias)
MUNICIPIO: Llamas
PROVINCIA: Asturias
REF. AEHTAM:
REFERENCIA: AEHTAM 2585; IMA 197
N. INV: Iglesia de San Juan el Real (Llamas, Asturias)
TIPO YACIMIENTO: IGLESIA
OBJETO: Placa
TIPO: Granito silíceo

GENERALIDADES

MATERIAL: PIEDRA
SOPORTE: PLACA
TIPO DE EPÍGRAFE: Roboratio
TÉCNICA: INCISION
DIMENSIONES DEL OBJETO: 33 x 52
DIMENSIONES DE LA INSCRIPCIÓN:
NÚMERO DE LÍNEAS: 5
H. MAX. LETRA: 4,5
H. MIN. LETRA: 4,5
RESPONS. EPIGR.:
REVISORES:
RESPONS. ARQUEOL.:
CONSERV. EPG.: Original
CONS. ARQ.: B
INSCRIPCIONES ADICIONALES:
NUM. INSCRIPCIONES: 1
FORMA: triangular
DIRECCIÓN ESCRITURA:
REVISORES ARQ.:

TEXTO Y APARATO CRÍTICO

TEXTO:
 (crux) / Fecit / Ioannes pr(e)s(biter) / baselica(m) in era / DCCCCa LXXVIII

Lectura dada por IMA 197.

APARATO CRÍTICO:

TRADUCCIÓN:

Hizo la iglesia el presbítero Juan, en la era de DCCCCLXXVIII (940 d. de C.).

Traducción dada por IMA 197.

COMENTARIO:

La iglesia aparece documentada en el falso diplomático *Liber Testamentorum*, incluido en el testamento de Ordoño I. La falta de advocación se atribuye a una posible reconstrucción o restauración del templo original (Arias 2007: 475).

EPIGRAFÍA Y PALEOGRAFÍA

FTE. LEC.: IMA 197.

SIGNARIO: LATINO

SEPARADORES: CARECE

LENGUA: LATIN

NÚM. TEXTOS: 1

METROLOGIA:

OBSERV. EPIGRÁFICAS: Inscripción latina empotrada en el muro. Presenta contorno piramidal al que se adapta el texto.

OBSERV. PALEOGRÁFICAS: Letras capitales con abundantes abreviaturas.

CONTEXTO ARQUEOLÓGICO

FECHA HALLAZGO:

CIRCUNSTANCIAS HALLAZGO:

DATACIÓN: Año 940 d.C. (siglo X).

CRIT. DAT.: Fecha explícita en la inscripción.

CONTEXTO HALLAZGO: En el edificio actual de la iglesia parroquial de San Juan en Llamas se conserva de la construcción primitiva una piedra triangular, empotrada en el muro oeste, a la derecha de la puerta principal, a media altura.

OBSERVACIONES ARQUEOL.:

BIBLIOGRAFÍA

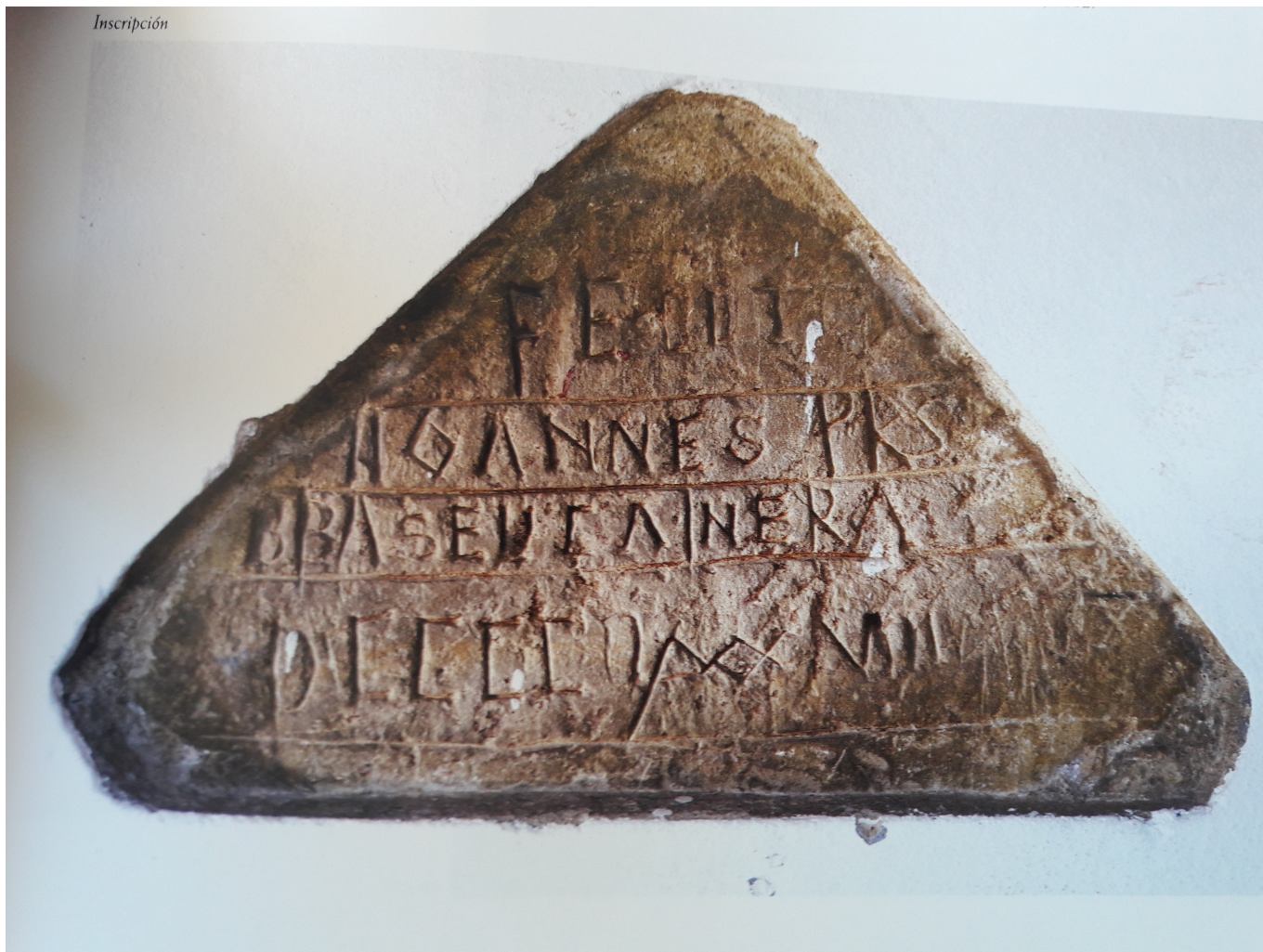
ED. PRINCEPS:

BIBL. FILOL: AEHTAM 2585; IMA 197; Arias Páramo, Lorenzo (2007) Enciclopedia del Prerrománico en Asturias, vol. I, Fundación Santa María la Real. Centro de Estudios del Románico, Aguilar de Campoo, p. 475. García de Castro Valdés, C. (2002) "Arte prerrománico en Asturias", Arqueología y territorio medieval 7, pp. 201-218. García de Castro Valdés, C. (1995) Arqueología cristiana en la Alta Edad Media en Asturias, Oviedo. Manzanares Rodríguez, Joaquín (1960) "Itinerario monumental Oviedo", Archivum 1, p. 96, fig. 4. Martínez G., Marcos (1951) "La iglesia de San Juan en Llamas", Boletín del Instituto de Estudios Asturianos 14, pp. 323-329.

BIBL. ARQUEOL:

IMÁGENES

Ἰνσκήριον



114608