

CABECERA

YACIMIENTO: Cabeço de Santo António (F: Terrugem, C: Elvas)

MUNICIPIO: C: Elvas, D: Portalegre

PROVINCIA: Portalegre (Portugal)

REF. AEHTAM:

REFERENCIA: AEHTAM 2591; ICERV 572

N. INV: Museo Municipal de Elvas (Portalegre, Portugal)

TIPO YACIMIENTO:

OBJETO: Cuchara

TIPO:

GENERALIDADES

MATERIAL: PLATA

SOPORTE: INSTRUMENTO

TIPO DE EPÍGRAFE: RELIGIOSO

TÉCNICA: INCISION

DIMENSIONES DEL OBJETO: 18,6; 6,5 x 2,5 la parte cóncava

DIMENSIONES DE LA INSCRIPCIÓN:

NÚMERO DE LÍNEAS: 1

H. MAX. LETRA:

H. MIN. LETRA:

RESPONS. EPIGR.:

REVISORES:

RESPONS. ARQUEOL.:

CONSERV. EPG.: Original

CONS. ARQ.: B

INSCRIPCIONES ADICIONALES:

NUM. INSCRIPCIONES: 1

FORMA:

DIRECCIÓN ESCRITURA:

REVISORES ARQ.:

TEXTO Y APARATO CRÍTICO

TEXTO:

Aelias vivas in (A chrismon Ω)

Texto dado por ICERV 572.

APARATO CRÍTICO:

TRADUCCIÓN:

COMENTARIO:

ICERV 572 afirma que "la cucharita sin duda serviría para administrar el sanguis de la comunión a los fieles". Sería, por tanto, de uso litúrgico.

EPIGRAFÍA Y PALEOGRAFÍA

FTE. LEC.: ICERV 572.

SIGNARIO: LATINO

SEPARADORES:

LENGUA: LATIN

NÚM. TEXTOS: 1

METROLOGIA:

OBSERV. EPIGRÁFICAS: La cucharilla de Terrugem es de plata y de ella se ha perdido recientemente el extremo del mango que alcanzaba en lo conservado los 18,6 cm de longitud, cuando hoy mide sólo 12. Ello aparte de que el estuchito que se hizo para exhibir la pieza muestra una huella para un mango mayor. La cucharilla, en junto, debió medir unos 20 cm o poco más. No sabemos cómo terminaba. La sección del mango es hexagonal pero en su unión con la concha es un prisma cuadrado en su sección. Una banda recuadrada dice en el cuenco de la concha: AELIAS VIVAS IN CHRISTO. La voz Christo en la forma del anagrama habitual (chrismón o christogramma). En el arranque del mango, y en mayúsculas griegas, A y Ω (García y Bellido 1971, p. 94).

OBSERV. PALEOGRÁFICAS: Letras mayúsculas visigóticas.

CONTEXTO ARQUEOLÓGICO

FECHA HALLAZGO:

CIRCUNSTANCIAS HALLAZGO:

DATACIÓN: Época visigoda. Siglo V circa (Wolfram 2011, p. 159).

CRIT. DAT.: Arqueológicos y paleográficos (Wolfram 2011, p. 159).

CONTEXTO HALLAZGO: Fue hallada por Dn. Antonio Dias de Deus en 1946 en Terrugem (cerca del cabeço de Santo António), lugar inmediato a Elvas, rico en hallazgos visigóticos. Estaba en una sepultura de las varias puestas al descubierto al hacer una zanja para el tendido de una conducción de agua. La sepultura dió — aparte la cucharilla — un vaso de vidrio que desgraciadamente se deshizo al sacarlo. Todas las sepulturas de este cementerio eran trapeciales, pero ésta que ahora nos interesa era la menor en dimensiones de todas y tenía ambos extremos y todo el lecho o suelo de la fosa de tejas. (García y Bellido 1971, p. 93). Actualmente se guarda el Museo Municipal de Elvas (Portalegre, Portugal).

OBSERVACIONES ARQUEOL.:

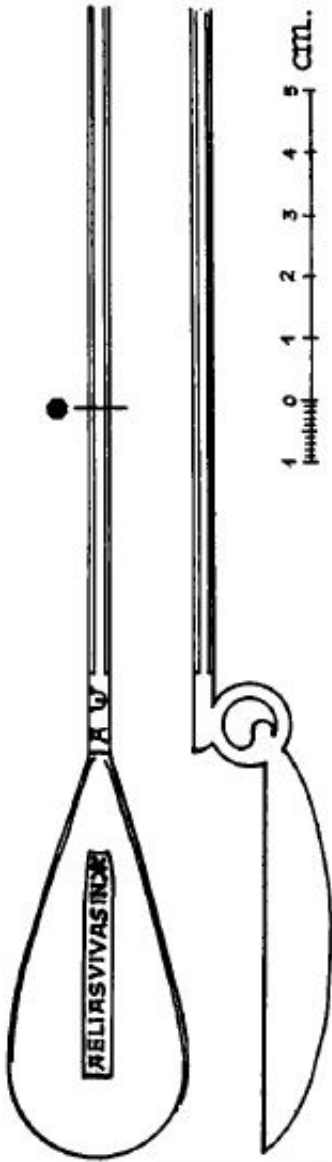
BIBLIOGRAFÍA

ED. PRINCEPS:

BIBL. FILOL: AEHTAM 2591; ICERV 572; Gimeno Pascual, Helena - Moralejo Álvarez, José Luis (2015) "Una nueva jarra de barro con inscripción en contexto funerario tardo-antiguo", *Sylloge Epigraphica Barcinonensis* XIII, pp. 215-216. Morena, José Antonio - Sánchez, Isabel (2011) "Un anillo de oro con inscripción del Museo Histórico de Baena (Córdoba)". *Pyrenae* 42/1, pp. 129-142; aquí p. 135, nota 9. Wolfram, M. (2011) Uma síntese sobre a cristianização do mundo rural no sul da Lusitania: arqueologia - arquitectura - epigrafia, Tese de doutoramento História (Arqueologia), Universidade de Lisboa, Faculdade de Letras, pp. 158-159. García y Bellido, Antonio (1971) "Cochleares romano-visigodos de la Península Hispánica" *Conimbriga* X, pp. 93-97 y figura 1. de Almeida, Fernando (1962) *Arte visigótica em Portugal*, pp. 235-236 y fig. 322. Palomar Lapesa, M. (1951) "De epigrafía española romano-cristiana y visigoda", *Zephyrus* 2, p. 22. Viana, Abel (1950) *Contribuição para a arqueologia dos arredores de Elvas*, Porto, pp. 16 y ss y figura 19. Louro, Henrique da Silva (1948) "Inscrição cristã de há 1600 anos", *Ethnos* 3, pp. 347-348.

BIBL. ARQUEOL.:

IMÁGENES



— Cochlearis de plata hallada en Terrugem, Museo Municipal de Elvas (según A. G. y B.).

Captura



1