

CABECERA

YACIMIENTO: "Conventín" o iglesia de San Salvador de Valdediós (Villaviciosa, Asturias)

MUNICIPIO: Villaviciosa

PROVINCIA: Asturias

REF. AEHTAM:

REFERENCIA: AEHTAM 2713; IMA 232

N. INV: "Conventín" de Valdediós (Villaviciosa, Asturias)

TIPO YACIMIENTO: IGLESIA

OBJETO: Dintel

TIPO:

GENERALIDADES

MATERIAL: PIEDRA

SOPORTE: ESTRUC. ARQUIT.

TIPO DE EPÍGRAFE: RELIGIOSO

TÉCNICA: INCISION

DIMENSIONES DEL OBJETO:

DIMENSIONES DE LA INSCRIPCIÓN:

NÚMERO DE LÍNEAS: 1

H. MAX. LETRA:

H. MIN. LETRA:

RESPONS. EPIGR.:

REVISORES:

RESPONS. ARQUEOL.:

CONSERV. EPG.:

CONS. ARQ.: B

INSCRIPCIONES ADICIONALES:

NUM. INSCRIPCIONES: 1

FORMA:

DIRECCIÓN ESCRITURA:

REVISORES ARQ.:

TEXTO Y APARATO CRÍTICO

TEXTO:

(crux) S(an)c(t)i Iacobi Zebedei

Lectura dada por IMA 232.

APARATO CRÍTICO:

TRADUCCIÓN:

De Santiago el Zebedeo.

Traducción dada por IMA 232.

COMENTARIO:

EPIGRAFÍA Y PALEOGRAFÍA

FTE. LEC.: IMA 232

SIGNARIO: LATINO

SEPARADORES: CARECE

LENGUA: LATIN

NÚM. TEXTOS: 1

METROLOGIA:

OBSERV. EPIGRÁFICAS: Inscripción en dintel.

OBSERV. PALEOGRÁFICAS: Letras mayúsculas.

CONTEXTO ARQUEOLÓGICO

FECHA HALLAZGO:

CIRCUNSTANCIAS HALLAZGO:

DATACIÓN: Incierta, posterior al siglo IX.

CRIT. DAT.: Terminus post quem: construcción del edificio.

CONTEXTO HALLAZGO: El "Conventín" de Valdediós es un edificio construido por Alfonso III a finales del siglo IX. En el dintel de la ventana del lado del Evangelio nos encontramos con esta inscripción. (IMA 232).

OBSERVACIONES ARQUEOL.:

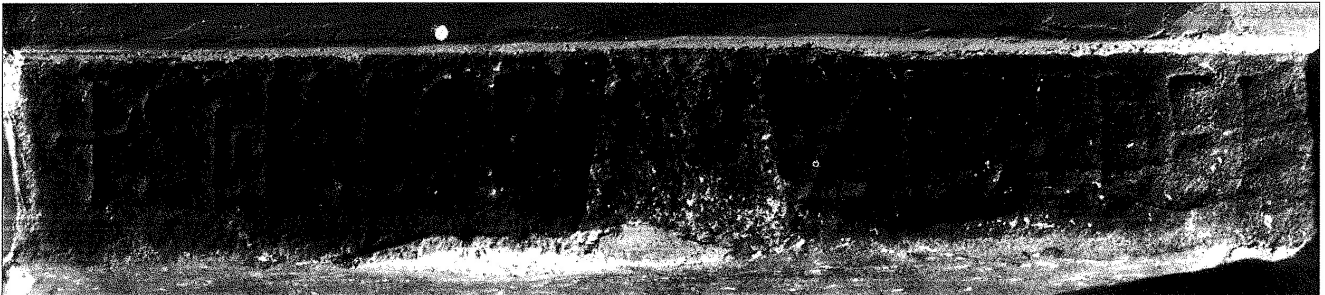
BIBLIOGRAFÍA

ED. PRINCEPS:

BIBL. FILOL: AEHTAM 2713; IMA 232; Manzanares Mir, Joaquín (1960) Contribución a la epigrafía asturiana, BCPMOviedo, nº 2, Oviedo, p. 172. Schlunk, Helmut - Berenguer, Magín (1957) La pintura mural asturiana en los siglos IX y X, Exma. Diputación Provincial de Asturias, Asturias, p. 130.

BIBL. ARQUEOL:

IMÁGENES



232. Dintel de la ventana del lado del Evangelio.

IMA 232