

CABECERA

YACIMIENTO: Recópolis (Zorita de los Canes, Guadalajara)
MUNICIPIO: Zorita de los Canes
PROVINCIA: Guadalajara
REF. AEHTAM:
REFERENCIA: AEHTAM 3124; HEp 17, 82; AE 2008, 714
N. INV: Museo Arqueológico Nacional de Madrid (nº inv. 57869)
TIPO YACIMIENTO: INDETERMINADO
OBJETO: cruz con láurea con inscripción
TIPO: Caliza

GENERALIDADES

MATERIAL: PIEDRA
SOPORTE: INSTRUMENTO
TIPO DE EPÍGRAFE: FUNERARIO
TÉCNICA: INCISION
DIMENSIONES DEL OBJETO: 41 x 33 x 6
DIMENSIONES DE LA INSCRIPCIÓN:
NÚMERO DE LÍNEAS: 1
H. MAX. LETRA: 2 cm
H. MIN. LETRA: 1,3 cm
RESPONS. EPIGR.:
REVISORES:
RESPONS. ARQUEOL.:
CONSERV. EPG.:
CONS. ARQ.: B
INSCRIPCIONES ADICIONALES:
NUM. INSCRIPCIONES: 1
FORMA:
DIRECCIÓN ESCRITURA:
REVISORES ARQ.:

TEXTO Y APARATO CRÍTICO

TEXTO:
 [---?] *Damala*

Lectura dada por HEp 17, 82.

APARATO CRÍTICO:

[---?] *Damala*
 , A M A L A (Vidal)

TRADUCCIÓN:

COMENTARIO:

Lo más probable es que se trate del nombre del individuo sobre cuya lápida estaría puesta la cruz. Seguramente esté en relación con Damalis, procedente del griego, del que existe una forma Damale. Menos verosímil sería pensar que estamos ante el nombre masculino Damalas con caída de la -s final (Stylow 2008, 160).

EPIGRAFÍA Y PALEOGRAFÍA

FTE. LEC.: Stylow (2008, 159-160); HEp 17, 82

SIGNARIO: LATINO

SEPARADORES: CARECE

LENGUA: LATIN

NÚM. TEXTOS: 1

METROLOGIA:

OBSERV. EPIGRÁFICAS: Cruz latina calada de piedra caliza que se yergue sobre una pequeña peana de forma trapezoidal, solamente desbastada porque estaría hincada en el suelo. Está rota en muchos fragmentos y reconstruida con yeso. Tiene una inscripción en la parte superior derecha de la cruz, justo a continuación de una parte perdida, por lo cual ni siquiera es seguro que se conserve entera la inscripción.

OBSERV. PALEOGRÁFICAS: Letras de incisión poco regular. El primer elemento que se conserva tiene un valor dudoso, probablemente sea una D inacabada. Sus formas corresponden a la última época visigoda. Llama la atención un pequeño punto triangular puesto encima de la primera A cuyo significado no es claro.

CONTEXTO ARQUEOLÓGICO

FECHA HALLAZGO: 1945

CIRCUNSTANCIAS HALLAZGO: EXCAVACION

DATACIÓN: Finales del siglo VI, siglo VII o principios del VIII.

CRIT. DAT.: Criterios paleográficos.

CONTEXTO HALLAZGO: Procede de las excavaciones de 1945 que hizo Juan Cabré Aguiló en Recópolis y entró en el MAN en 1948.

OBSERVACIONES ARQUEOL.:

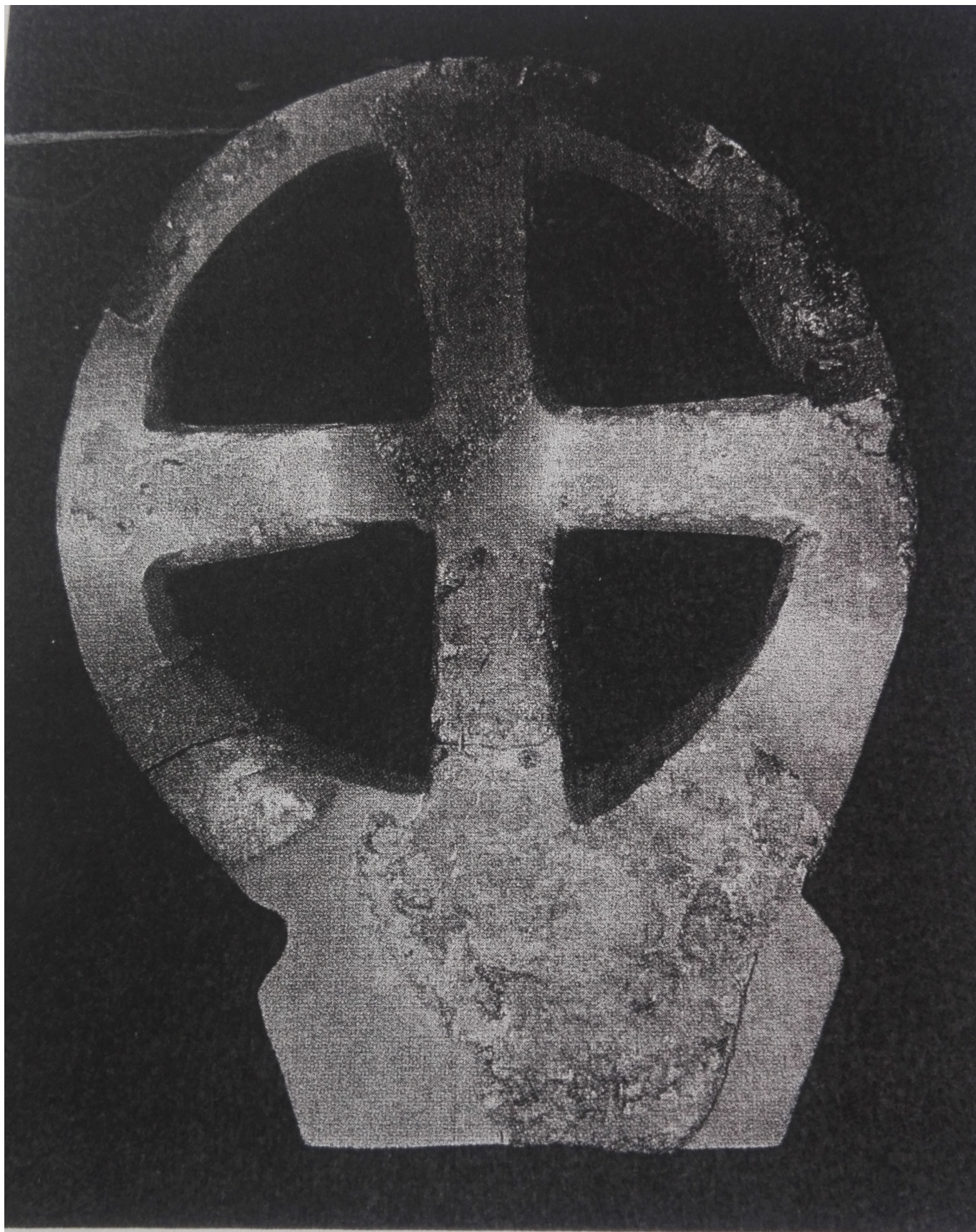
BIBLIOGRAFÍA

ED. PRINCEPS:

BIBL. FILOL: AEHTAM 3124; HEp 17, 82; AE 2008, 714; Stylow, Armin U. (2008) Las inscripciones de Recópolis, , En: Zona arqueológica, nº. 9 (Ejemplar dedicado a: Recópolis y la ciudad en la época visigoda), pp. 159-160. Vidal Álvarez, Sergio (2011) Cruz con láurea con inscripción, Alcalá de Henares, [en:] VV. AA., 711, arqueología e historia entre dos mundos (Alcalá de Henares, Madrid: del 16 de diciembre de 2011 al 1 de abril de 2012), p. 272.

BIBL. ARQUEOL:

IMÁGENES



© Museo Arqueológico Nacional. Archivo fotográfico MAN

HEp 17, 82