

CABECERA

YACIMIENTO: Teatro romano (Cartagena, Murcia)

MUNICIPIO: Cartagena

PROVINCIA: Murcia

REF. AEHTAM:

REFERENCIA: AEHTAM 3210; IGEP 296

N. INV: Museo Arqueológico Municipal de Cartagena, nº inv. 8 C-8 D-habit.I-estrato VII (Cartagena, Murcia)

TIPO YACIMIENTO:

OBJETO: Ponderal

TIPO:

GENERALIDADES

MATERIAL: BRONCE

SOPORTE: INSTRUMENTO

TIPO DE EPÍGRAFE: Ponderal

TÉCNICA: INCISION

DIMENSIONES DEL OBJETO: Véase observaciones epigráficas

DIMENSIONES DE LA INSCRIPCIÓN:

NÚMERO DE LÍNEAS: 1

H. MAX. LETRA:

H. MIN. LETRA:

RESPONS. EPIGR.:

REVISORES:

RESPONS. ARQUEOL.:

CONSERV. EPG.:

CONS. ARQ.: B

INSCRIPCIONES ADICIONALES:

NUM. INSCRIPCIONES: 1

FORMA:

DIRECCIÓN ESCRITURA:

REVISORES ARQ.:

TEXTO Y APARATO CRÍTICO

TEXTO:

ν(ομίματα) δ

Lectura dada por IGEP 296

APARATO CRÍTICO:

TRADUCCIÓN:

4 nomismata

Traducción dada por IGEP 296

COMENTARIO:

EPIGRAFÍA Y PALEOGRAFÍA

FTE. LEC.: IGEP 296

SIGNARIO: GRIEGO

SEPARADORES:

LENGUA: GRIEGO

NÚM. TEXTOS: 1

METROLOGIA:

OBSERV. EPIGRÁFICAS: Ponderal de flan cilíndrico de bronce con una cara anepígrafa y otra con dos letras indicativas del peso a ambos lados de un agujero rodeado de círculos concéntricos en el centro de la pieza, con una cruz latina encima y un triángulo relleno de pequeños círculos incisos debajo.

Dim.: diám. 25 mm, gr. 5 mm. Peso: 16,76 gr. (IGEP 296).

OBSERV. PALEOGRÁFICAS:

CONTEXTO ARQUEOLÓGICO

FECHA HALLAZGO:

CIRCUNSTANCIAS HALLAZGO: EXCAVACION

DATACIÓN: S. VI-VII (IGEP 296).

CRIT. DAT.: Por contexto arqueológico (IGEP 296).

CONTEXTO HALLAZGO: Procedente de las excavaciones del teatro romano, concretamente del solar sito en la Plaza Condesa de Peralta, en Cartagena (IGEP 296).

OBSERVACIONES ARQUEOL.: Se conserva en el Museo Arqueológico Municipal de Cartagena, con nº inv. 8 C-8 D-habit.I-estrato VII (IGEP 296). De Hoz escribe MAPC pero creemos que es una errata y que realmente se refería al Museo Arqueológico Municipal de Cartagena. Cuatro nomismata o solidi equivaldrían a 18,20 gr. Es posible que con el tiempo el ponderal se haya desgastado perdiendo parte de su peso. Éste es el único ejemplar encontrado hasta ahora en la ciudad (IGEP 296).

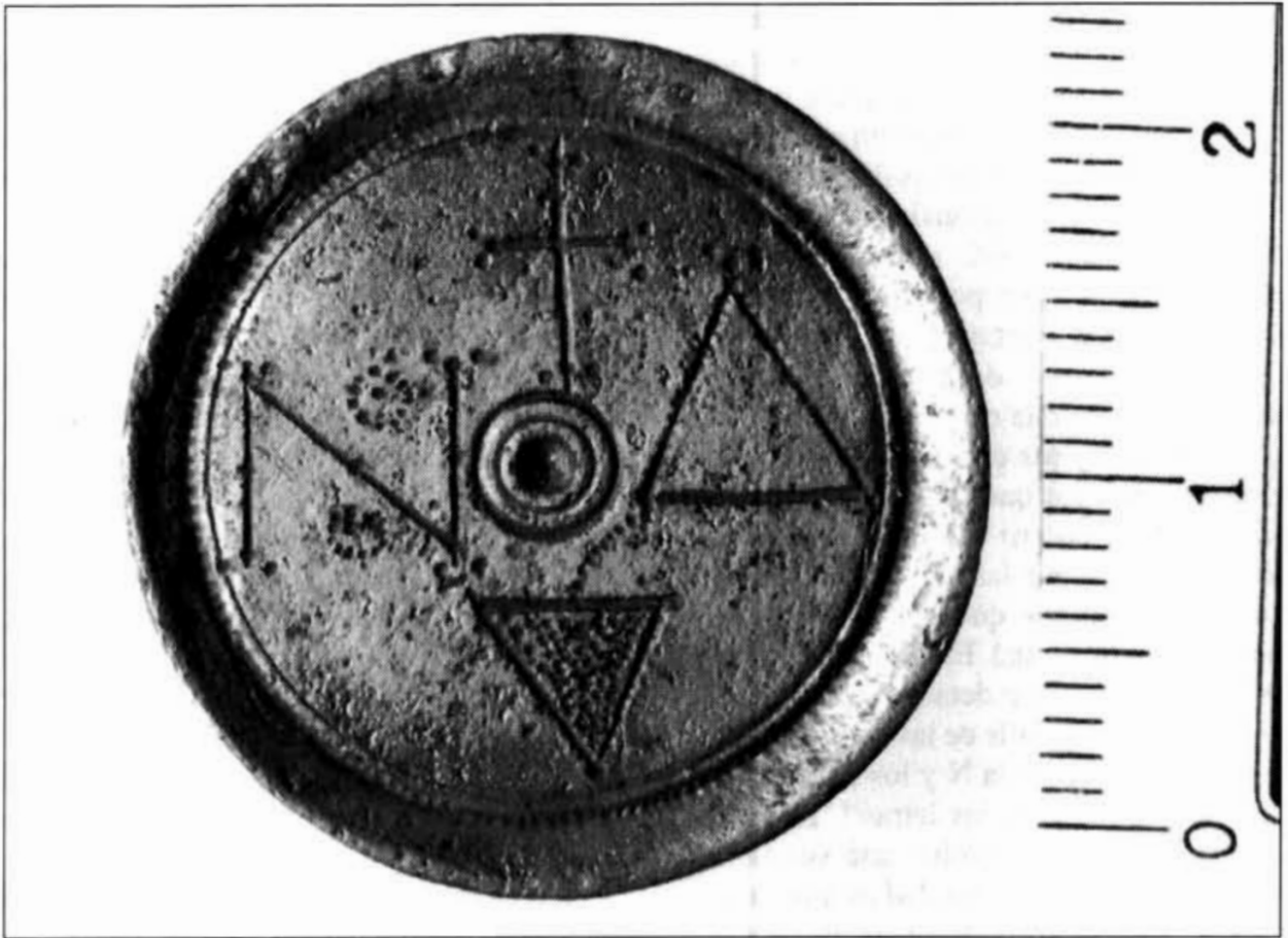
BIBLIOGRAFÍA

ED. PRINCEPS:

BIBL. FILOL: AEHTAM 3210 IGEP 296 Lechuga Galindo, Manuel (1989-1990) Un ponderal bizantino hallado en Cartagena, , En: Anales de prehistoria y arqueología, nº 5-6, pp. 179-182. Hoz, María Paz de (2014) Inscripciones griegas de España y Portugal, Madrid, Bibliotheca Archaeologica hispana 40, Real Academia de la Historia, pp. 307-308, nº 296.

BIBL. ARQUEOL:

IMÁGENES



lechuga1



lechuga2