

CABECERA

YACIMIENTO: Plaza de San Miguel o Sant Miguel (Barcelona, Barcelona)
MUNICIPIO: Barcelona
PROVINCIA: Barcelona
REF. AEHTAM:
REFERENCIA: AEHTAM 3296; IRC IV 313; HEp 6, 160; AE 1995, 978
N. INV: Museo de Historia de la Ciudad de Barcelona (Barcelona, Barcelona)
TIPO YACIMIENTO:
OBJETO: Sello
TIPO:

GENERALIDADES

MATERIAL: BRONCE
SOPORTE:
TIPO DE EPÍGRAFE: RELIGIOSO
TÉCNICA:
DIMENSIONES DEL OBJETO: 3,6/3,1 x 0,9/0,6 x 2,5 anilla
DIMENSIONES DE LA INSCRIPCIÓN:
NÚMERO DE LÍNEAS: 2
H. MAX. LETRA: 1,3
H. MIN. LETRA: 0,9
RESPONS. EPIGR.:
REVISORES:
RESPONS. ARQUEOL.:
CONSERV. EPG.:
CONS. ARQ.: B
INSCRIPCIONES ADICIONALES:
NUM. INSCRIPCIONES: 1
FORMA: Rectangular
DIRECCIÓN ESCRITURA:
REVISORES ARQ.:

TEXTO Y APARATO CRÍTICO

TEXTO:
 Petrus / Paulus

Lectura dada por HEp 6, 160.

APARATO CRÍTICO:

TRADUCCIÓN:

COMENTARIO:

EPIGRAFÍA Y PALEOGRAFÍA

FTE. LEC.: HEp 6, 160

SIGNARIO: LATINO

SEPARADORES: CARECE

LENGUA: LATIN

NÚM. TEXTOS: 1

METROLOGIA:

OBSERV. EPIGRÁFICAS: Sello de bronce, posiblemente para pan litúrgico (HEp 6, 160).

Sello rectangular en bronce, con el texto repartido en dos líneas (IRC IV 313).

OBSERV. PALEOGRÁFICAS:

CONTEXTO ARQUEOLÓGICO

FECHA HALLAZGO:

CIRCUNSTANCIAS HALLAZGO:

DATACIÓN: Se fecha en el siglo V (HEp 6, 160).

CRIT. DAT.:

CONTEXTO HALLAZGO: Se halló en las excavaciones de la plaza de San Miguel de Barcelona (HEp 6, 160).

OBSERVACIONES ARQUEOL.: Se conserva en el Museo de Historia de la Ciudad (HEp 6, 160).

BIBLIOGRAFÍA

ED. PRINCEPS:

BIBL. FILOL: AEHTAM 3296 IRC IV 313 HEp 6, 160 AE 1995, 978 Mayer, M. - Rodà, J. (1995) La epigrafía de la Barcelona de los siglos IV al VII, París, En: *Orbis Romanus Christianusque ab Diocletiani aetate usque ad Heraclium: Travaux sur l'Antiquité Tardive rassemblés autour des recherches de Noël Duval*, pp. 67 y 71, fig. 8. Fabre, G. - Mayer, M. - Rodà, I. (1997) *Inscriptions romaines de Catalogne IV*. Barcino, París, p. 365, lám. CXXXV, n° 313. Museu d'Historia de la ciutat de Barcelona (2001) 304. Sello, , En: *De Barcino a Barcinona (siglos I-VII). Los restos arqueológicos de la Plaza del Rey de Barcelona*, p. 233. Fabre, G. - Mayer, M. - Rodà, I. (2002) *Inscriptions romaines de Catalogne V. Suppléments aux volumes I-IV et instrumentum domesticum*, París, p. 117. Beltrán de Heredia Bercero, Julia (2008) *Inhumaciones "privilegiadas" "intra muros" durante la Antigüedad Tardía: El caso de "Barcino"*, , En: *Anales de arqueología cordobesa*, n° 19, pp. 252-253, fig. 21. Beltrán de Heredia Bercero, Julia (2013) *Barcino, de colònia romana a sede regia visigoda, medina Islàmica i ciutat comtal: una urbs en transformació*, , En: *Quarhis: Quaderns d'Arqueologia i Història de la Ciutat de Barcelona*, n°. 9, p. 45. Martínez Tejera, Artemio Manuel (2013) *¿Edilicia cristiana tardo-antigua en Conimbriga? La basílica paleocristiana de la domus tancinus a debate*, , En: *Conimbriga tardo-antigua y medieval. Excavaciones arqueológicas en la domus tancinus (2004-2008) (Codeixa-a-Velha, Portugal)*, p. 289.

BIBL. ARQUEOL:

IMÁGENES

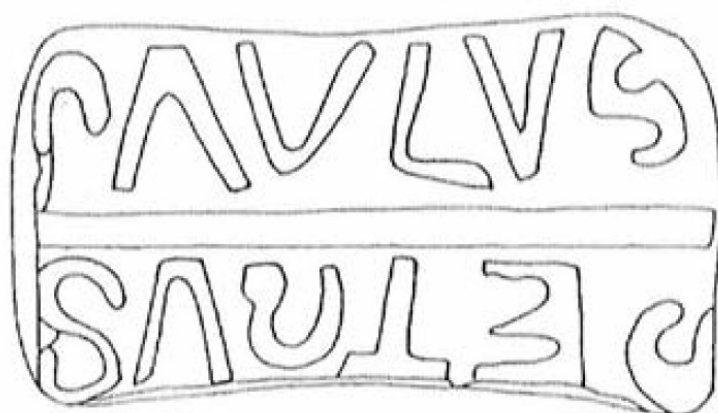
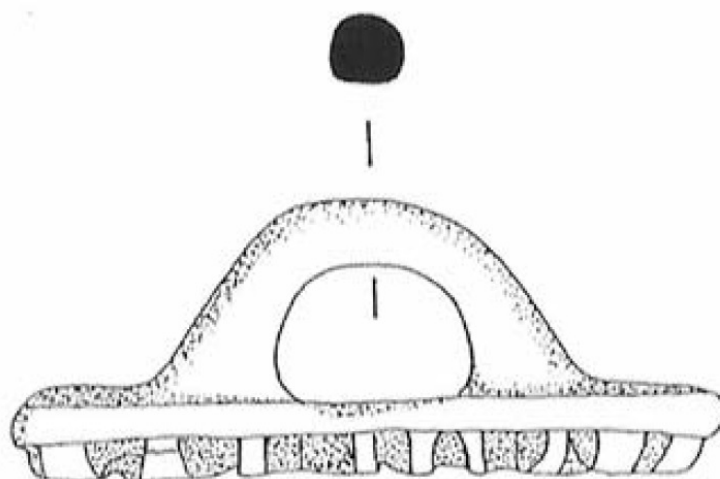


FIG. 21: Sello de bronce con la legenda Petrus Paulus. Fotografía/Dibujo: MHCB

beltran-2008-21