

CABECERA

YACIMIENTO: Barcino (Barcelona, Barcelona)

MUNICIPIO: Barcelona

PROVINCIA: Barcelona

REF. AEHTAM:

REFERENCIA: AEHTAM 3324

N. INV: No especificado

TIPO YACIMIENTO:

OBJETO: Ánfora

TIPO:

GENERALIDADES

MATERIAL: CERAMICA

SOPORTE: RECIPIENTE

TIPO DE EPÍGRAFE:

TÉCNICA:

DIMENSIONES DEL OBJETO:

DIMENSIONES DE LA INSCRIPCIÓN:

NÚMERO DE LÍNEAS: 1

H. MAX. LETRA:

H. MIN. LETRA:

RESPONS. EPIGR.:

REVISORES:

RESPONS. ARQUEOL.:

CONSERV. EPG.:

CONS. ARQ.:

INSCRIPCIONES ADICIONALES:

NUM. INSCRIPCIONES:

FORMA:

DIRECCIÓN ESCRITURA:

REVISORES ARQ.:

TEXTO Y APARATO CRÍTICO

TEXTO:

ΘΕ

Lectura dada por Remolà 2013:315

APARATO CRÍTICO:

TRADUCCIÓN:

COMENTARIO:

EPIGRAFÍA Y PALEOGRAFÍA

FTE. LEC.: Remolà 2013: 315

SIGNARIO: GRIEGO

SEPARADORES:

LENGUA: GRIEGO

NÚM. TEXTOS: 1

METROLOGIA:

OBSERV. EPIGRÁFICAS: Fragmentos de ánforas donde se lee ΘΕ, que se interpreta como una fórmula cristiana abreviada, posible abreviatura de Θεοῦ (“de Dios”) (Remolà 2013: 315).

OBSERV. PALEOGRÁFICAS:

CONTEXTO ARQUEOLÓGICO

FECHA HALLAZGO:

CIRCUNSTANCIAS HALLAZGO:

DATACIÓN:

CRIT. DAT.:

CONTEXTO HALLAZGO: Ejemplares en Barcino (Remolà 2013: 315).

OBSERVACIONES ARQUEOL.: Remolà aporta como bibliografía Keay 1984, fi gs. 115.2 y 116.9 (Remolà 2013: 315).

BIBLIOGRAFÍA

ED. PRINCEPS:

BIBL. FILOL: AEHTAM 3324 Remolà Vallverdú, Josep Anton (2013) Ánforas orientales tardías en Tarraco (siglos V-VII), Madrid, En: El oriente griego en la Península Ibérica. Epigrafía e historia. M^a P. de Hoz - G. Mora (eds.). Real Academia de la Historia, pp. 315 y 317.

BIBL. ARQUEOL:

IMÁGENES

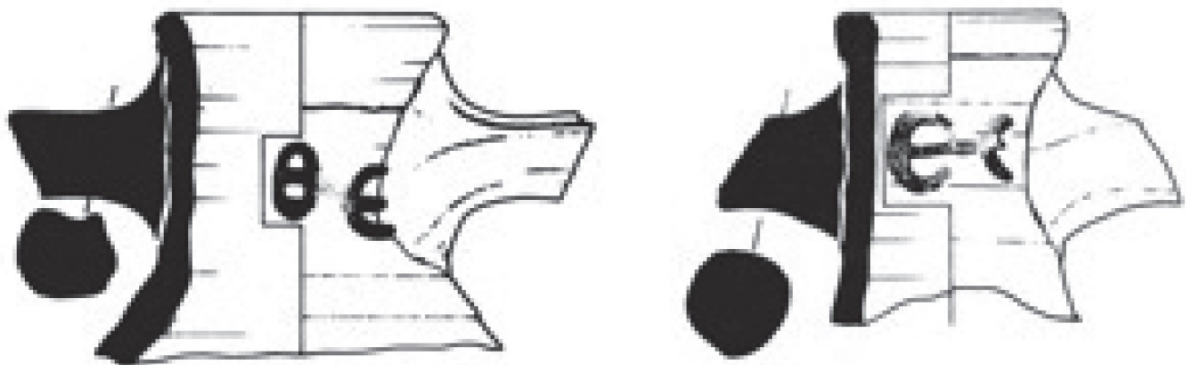


Figura 7.- Dos ejemplares de LRA 1 (Kellia 169) con *titulus pictus in collo* documentados en Barcino (Keay 1984, figs. 115.2 y 116.9).