

CABECERA

YACIMIENTO: Desconocido

MUNICIPIO: Desconocido

PROVINCIA: Desconocida

REF. AEHTAM:

REFERENCIA: AEHTAM 317; HEp 19, 455

N. INV: Museo Arqueológico Nacional, nº inv. 62180 (Madrid, Madrid)

TIPO YACIMIENTO:

OBJETO: Anillo

TIPO:

GENERALIDADES

MATERIAL: ORO

SOPORTE: JOYA

TIPO DE EPÍGRAFE: RELIGIOSO

TÉCNICA: INCISION

DIMENSIONES DEL OBJETO: 2,5 diám. exterior; 1,6 diám. del chatón

DIMENSIONES DE LA INSCRIPCIÓN:

NÚMERO DE LÍNEAS:

H. MAX. LETRA:

H. MIN. LETRA:

RESPONS. EPIGR.:

REVISORES:

RESPONS. ARQUEOL.:

CONSERV. EPG.: Original

CONS. ARQ.: B

INSCRIPCIONES ADICIONALES:

NUM. INSCRIPCIONES: 1

FORMA: circular

DIRECCIÓN ESCRITURA:

REVISORES ARQ.:

TEXTO Y APARATO CRÍTICO

TEXTO:

a) (crux) Vicenti

b) Paredes del octógono

XBS/est

Lectura dada por HEp 19, 455.

(crux) Vita est i(n) Chr(i)s(to)

Lectura dada por Gimeno 2012:221.

APARATO CRÍTICO:

TRADUCCIÓN:

COMENTARIO:

EPIGRAFÍA Y PALEOGRAFÍA

FTE. LEC.: HEp 19, 455

SIGNARIO: LATINO

SEPARADORES: CARECE

LENGUA: LATIN

NÚM. TEXTOS: 1

METROLOGIA:

OBSERV. EPIGRÁFICAS: Anillo de oro con inscripción. Los extremos del aro se unen al chatón octogonal formando cabezas quizás de serpientes. El chatón sustenta engastada una piedra verde semiesférica en forma de cabujón. El epígrafe se desarrolla en las paredes del octógono y en la zona inclinada de la base de apoyo del engaste. Mide: 2,5 diám. exterior; 1,6 diám. del chatón.

a) Hace referencia al nombre del posesor en genitivo. Los signos de b) aparecen en lectura inversa. Isabel Velázquez afirma que de la fotografía la lectura ofrecida parece la correcta. Pero es probable que la secuencia *XBS* responda, en realidad, a *XPS* como abreviatura de *Christus* (HEp 19, 455).

OBSERV. PALEOGRÁFICAS:

CONTEXTO ARQUEOLÓGICO

FECHA HALLAZGO:

CIRCUNSTANCIAS HALLAZGO:

DATACIÓN: Se fecha en época visigoda (HEp 19, 455).

CRIT. DAT.:

CONTEXTO HALLAZGO: Desconocido.

OBSERVACIONES ARQUEOL.: Se conserva en el Museo Arqueológico Nacional, nº inv. 62180 (HEp 19, 455).

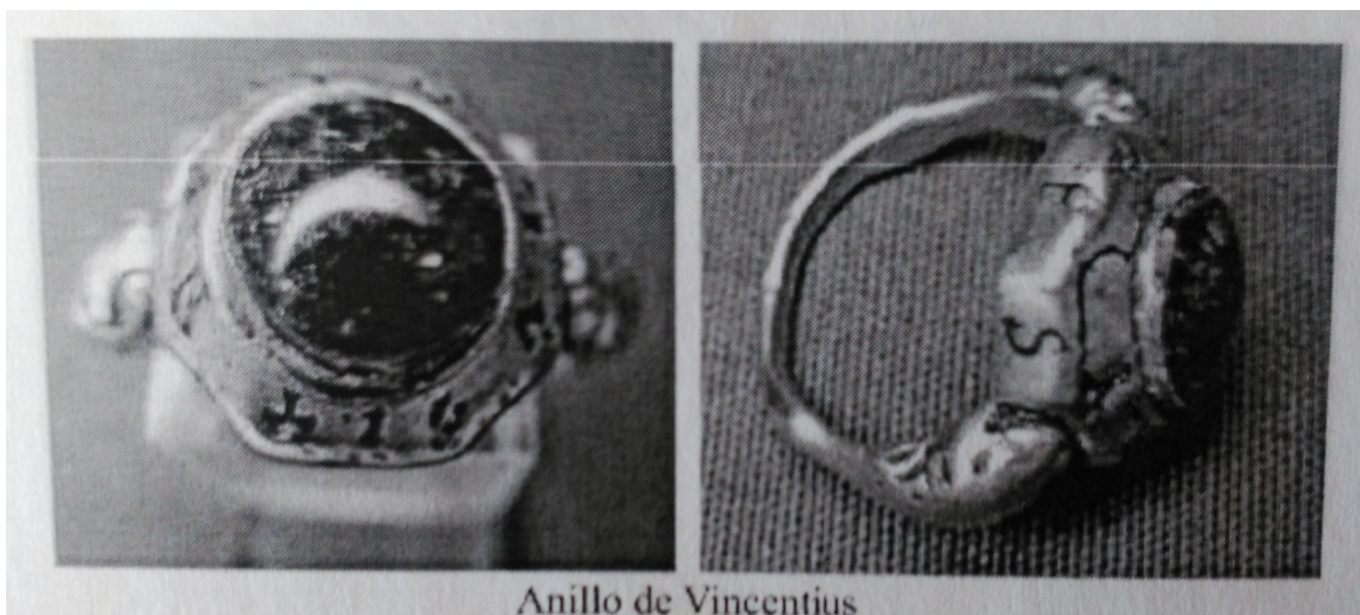
BIBLIOGRAFÍA

ED. PRINCEPS:

BIBL. FILOL: AEHTAM 317; HEp 19, 455; Gimeno Pascual, Helena (2012) "Ad hominum luxuriam facta: inscripciones de Hispania en objetos de lujo. I. Anillos de oro y plata", *Sylloge Epigraphica Barcinonensis* X, p. 221. Balmaseda Muncharraz, L. (2009) Orfebrería epigrafiada de época visigoda en el Museo Arqueológico nacional, Madrid, J. C. Galende Díaz – J. de Santiago Fernández (dirs.), N. Avila Seoane – M. J. Salamanca Lopez – L. Zozaya Montes (eds.), VIII Jornada Científicas sobre Documentación de la Hispania altomedieval (siglos VI-X) (Madrid, 2009), p. 19, nº 3. Red digital de Colecciones (Ceres) [en línea] MAN: 62180. Disponible en: <http://ceres.mcu.es/pages/Main>.

BIBL. ARQUEOL.:

IMÁGENES



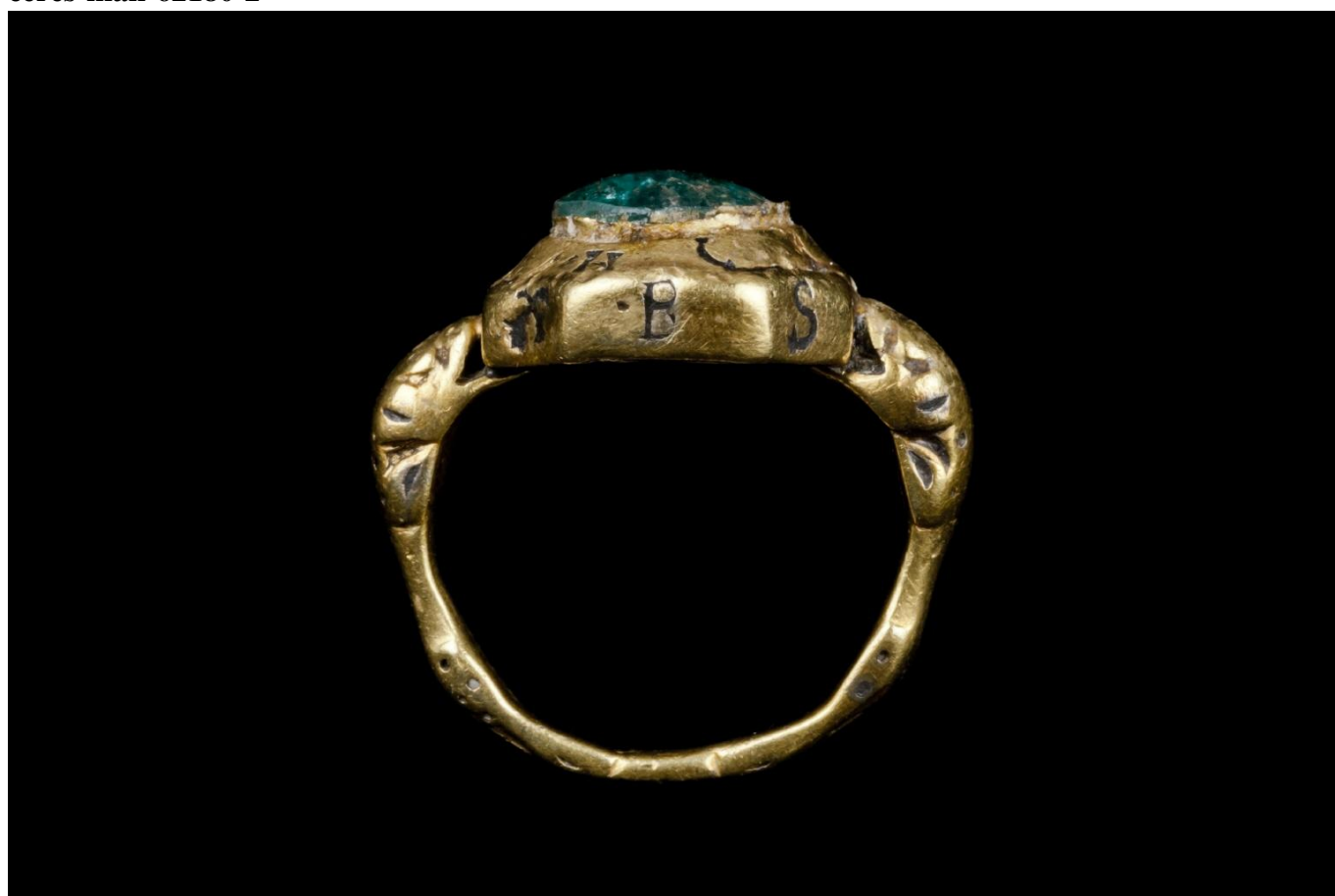
IMG 150212



ceres-man-62180-1



ceres-man-62180-2



ceres-man-62180-3