

## CABECERA

**YACIMIENTO:** Mataró (Mataró, Barcelona)  
**MUNICIPIO:** Mataró  
**PROVINCIA:** Barcelona  
**REF. AEHTAM:**  
**REFERENCIA:** AEHTAM 3469; HEp 20, 35  
**N. INV:** Museo de Mataró (Mataró, Barcelona)  
**TIPO YACIMIENTO:** INDETERMINADO  
**OBJETO:** Vidrio  
**TIPO:**

## GENERALIDADES

**MATERIAL:** Vidrio  
**SOPORTE:** RECIPIENTE  
**TIPO DE EPÍGRAFE:** RELIGIOSO  
**TÉCNICA:**  
**DIMENSIONES DEL OBJETO:**  
**DIMENSIONES DE LA INSCRIPCIÓN:**  
**NÚMERO DE LÍNEAS:** 1  
**H. MAX. LETRA:**  
**H. MIN. LETRA:**  
**RESPONS. EPIGR.:**  
**REVISORES:**  
**RESPONS. ARQUEOL.:**  
**CONSERV. EPG.:**  
**CONS. ARQ.:** B  
**INSCRIPCIONES ADICIONALES:**  
**NUM. INSCRIPCIONES:** 1  
**FORMA:**  
**DIRECCIÓN ESCRITURA:**  
**REVISORES ARQ.:**

## TEXTO Y APARATO CRÍTICO

### TEXTO:

Petrus

Lectura dada por HEp 20, 35.

### APARATO CRÍTICO:

### TRADUCCIÓN:

Pedro.

### COMENTARIO:

## EPIGRAFÍA Y PALEOGRAFÍA

**FTE. LEC.:** HEp 20, 35

**SIGNARIO:** LATINO

**SEPARADORES:** CARECE

**LENGUA:** LATIN

**NÚM. TEXTOS:** 1

**METROLOGIA:**

**OBSERV. EPIGRÁFICAS:** Grafito en un cuenco de vidrio; a cada costado lleva un símbolo geminado que parecen corresponder a unos crismones muy esquematizados. Bajo la inscripción, aparece un retrato estereotipado del apóstol Pedro (HEp 20, 35).

**OBSERV. PALEOGRÁFICAS:**

### CONTEXTO ARQUEOLÓGICO

**FECHA HALLAZGO:**

**CIRCUNSTANCIAS HALLAZGO:**

**DATACIÓN:** Incierta.

**CRIT. DAT.:**

**CONTEXTO HALLAZGO:** Procedente de Mataró. Se conserva en el Museo de Mataró (HEp 20, 35).

**OBSERVACIONES ARQUEOL.:**

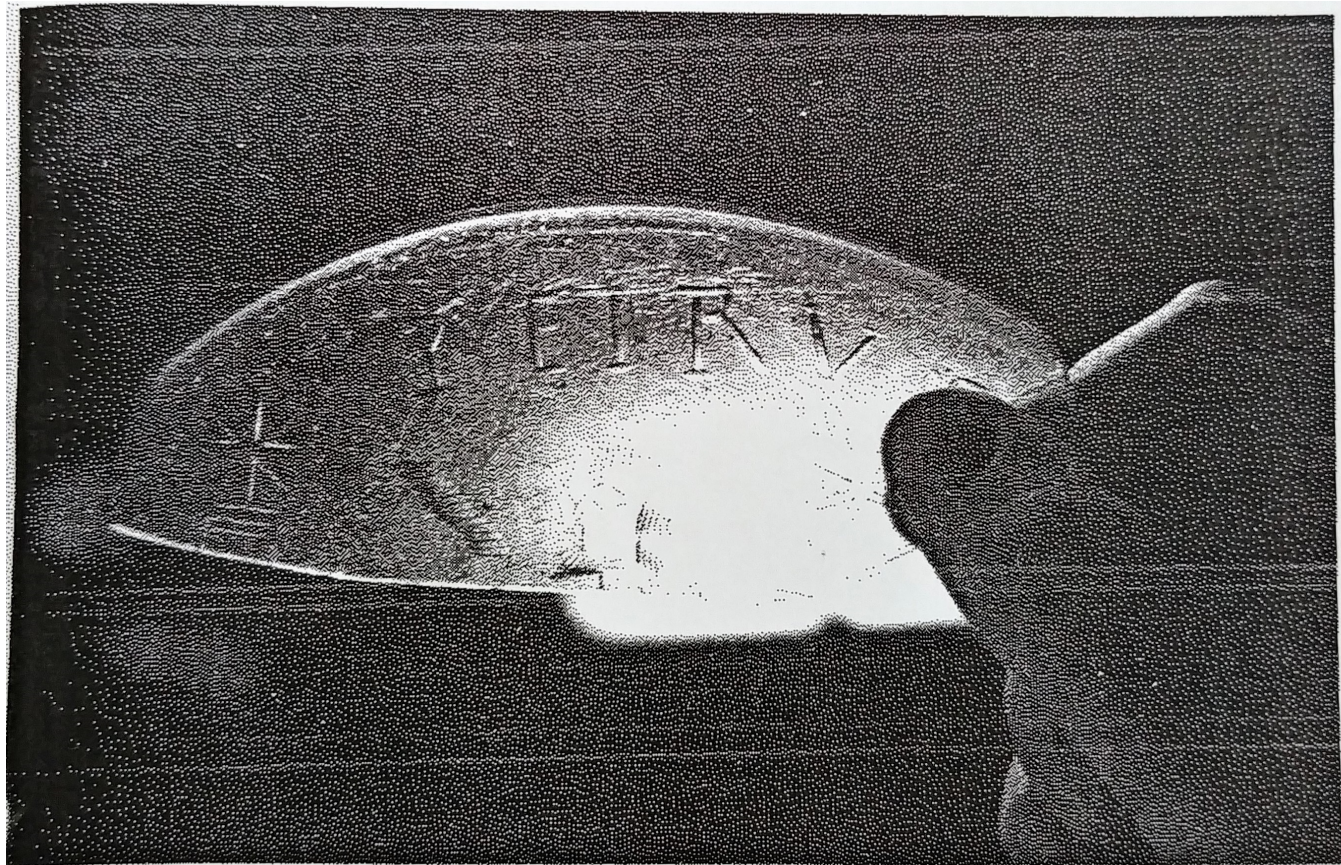
### BIBLIOGRAFÍA

**ED. PRINCEPS:**

**BIBL. FILOL:** AEHTAM 3469; HEp 20, 35; Bonamusa Roure, Joan (2011) De la civitas d'Iluro a Alarona (Mataró, Barcelona), Mataró, En: Entre la Tetrarquia i el Carolingis, p. 612, fig. 7.116.

**BIBL. ARQUEOL:**

**IMÁGENES**



bonamusa2011-1



bonamusa2011-2