

## CABECERA

**YACIMIENTO:** Monasterio de Sant Cugat del Vallès (Sant Cugat del Vallès, Barcelona)

**MUNICIPIO:** San Cugat del Vallés

**PROVINCIA:** Barcelona

**REF. AEHTAM:**

**REFERENCIA:** AEHTAM 3494

**N. INV:** Desaparecido

**TIPO YACIMIENTO:** MONASTERIO

**OBJETO:** Mosaico

**TIPO:**

## GENERALIDADES

**MATERIAL:** CERAMICA

**SOPORTE:** Mosaico

**TIPO DE EPÍGRAFE:**

**TÉCNICA:**

**DIMENSIONES DEL OBJETO:**

**DIMENSIONES DE LA INSCRIPCIÓN:**

**NÚMERO DE LÍNEAS:**

**H. MAX. LETRA:**

**H. MIN. LETRA:**

**RESPONS. EPIGR.:**

**REVISORES:**

**RESPONS. ARQUEOL.:**

**CONSERV. EPG.:**

**CONS. ARQ.: D**

**INSCRIPCIONES ADICIONALES:**

**NUM. INSCRIPCIONES:** 1

**FORMA:**

**DIRECCIÓN ESCRITURA:**

**REVISORES ARQ.:**

## TEXTO Y APARATO CRÍTICO

**TEXTO:**

**APARATO CRÍTICO:**

**TRADUCCIÓN:**

**COMENTARIO:**

## EPIGRAFÍA Y PALEOGRAFÍA

**FTE. LEC.:**

**SIGNARIO:**

**SEPARADORES:**
**LENGUA:**
**NÚM. TEXTOS:**
**METROLOGIA:**

**OBSERV. EPIGRÁFICAS:** Mosaico funerario anepígrafo.

El mosaico contaba con una cenefa compuesta por dos hileras de teselas negras que enmarcaban una doble hilera de teselas blancas y una decoración en ondas. De la parte interior de la lauda se conserva un fragmento de paloma (de perfil derecho) y restos de decoración floral. Se hace imposible saber qué otros colores tenía el mosaico porque las únicas fotos conservadas son en blanco y negro. En cualquier caso, existía una degradación cromática (Gómez - Mayer 1996: B4).

**OBSERV. PALEOGRÁFICAS:**
**CONTEXTO ARQUEOLÓGICO**

**FECHA HALLAZGO:** 1931-1932

**CIRCUNSTANCIAS HALLAZGO:** EXCAVACION

**DATACIÓN:** Siglo V d.C. (Gómez - Mayer 1996: B4).

**CRIT. DAT.:**

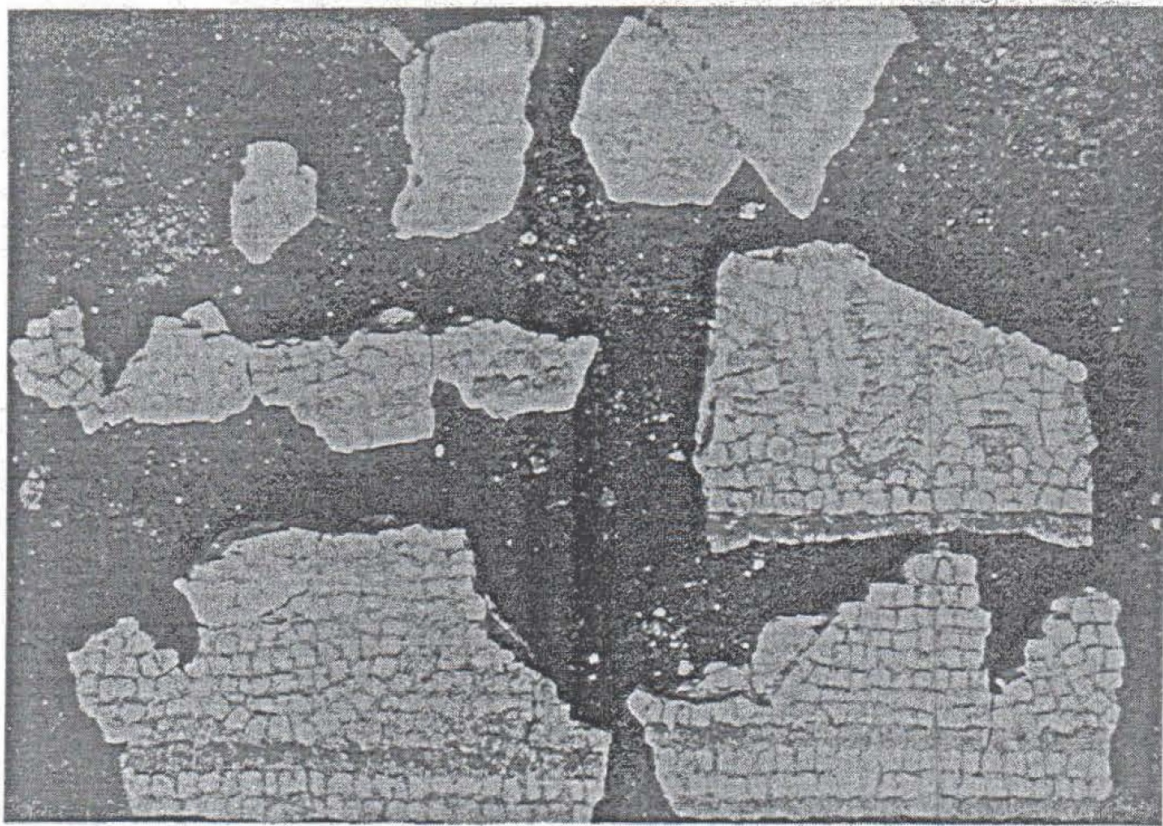
**CONTEXTO HALLAZGO:** Mosaico que cubría una tumba puesta al descubierto entre 1931 y 1932, en las excavaciones del claustro románico del monasterio de Sant Cugat del Vallés (Gómez - Mayer 1996: B4).

**OBSERVACIONES ARQUEOL.:** Actualmente se encuentra desaparecido. La inscripción estaba en 1955 en el Museo Arqueológico de Barcelona (Gómez - Mayer 1996: B4).

**BIBLIOGRAFÍA**
**ED. PRINCEPS:**

**BIBL. FILOL:** AEHTAM 3494 Gómez Pallarés, Joan - Mayer, Marc (1996) Aproximación a un inventario de los mosaicos funerarios de época paleocristiana de Hispania, , Cahiers des études anciennes, Université de Quebec à Trois-Rivières, 31, p. 56, nº B4, lám. 6.

**BIBL. ARQUEOL:**
**IMÁGENES**



Gomez-Mayer1996-6