

CABECERA

YACIMIENTO: Desconocido

MUNICIPIO: Desconocido

PROVINCIA: Desconocido

REF. AEHTAM:

REFERENCIA: AEHTAM 3636; HEp 10, 690; AE 2000, 1844; EpH 503d

N. INV: Real Academia de la Historia, nº inv. 1020/19 (Madrid, Madrid)

TIPO YACIMIENTO:

OBJETO: Anillo

TIPO:

GENERALIDADES

MATERIAL: BRONCE

SOPORTE: JOYA

TIPO DE EPÍGRAFE: Nombre

TÉCNICA: INCISION

DIMENSIONES DEL OBJETO: Véase Observaciones epigráficas

DIMENSIONES DE LA INSCRIPCIÓN:

NÚMERO DE LÍNEAS: 1

H. MAX. LETRA: 0,1

H. MIN. LETRA:

RESPONS. EPIGR.:

REVISORES:

RESPONS. ARQUEOL.:

CONSERV. EPG.:

CONS. ARQ.: B

INSCRIPCIONES ADICIONALES:

NUM. INSCRIPCIONES: 1

FORMA:

DIRECCIÓN ESCRITURA:

REVISORES ARQ.:

TEXTO Y APARATO CRÍTICO

TEXTO:

Petru[s]

Lectura dada por HEp 10, 690.

APARATO CRÍTICO:

TRADUCCIÓN:

COMENTARIO:

EPIGRAFÍA Y PALEOGRAFÍA

FTE. LEC.: HEp 10, 690

SIGNARIO: LATINO

SEPARADORES:

LENGUA: LATIN

NÚM. TEXTOS: 1

METROLOGIA:

OBSERV. EPIGRÁFICAS: Anillo de bronce sobredorado visigodo (?) con el texto en el chatón rectangular, que sobresale del aro, que es fino.

Medidas: 3 diámetro; chatón: 0,6 x 0,8 (HEp 10, 690).

OBSERV. PALEOGRÁFICAS:

CONTEXTO ARQUEOLÓGICO

FECHA HALLAZGO:

CIRCUNSTANCIAS HALLAZGO:

DATACIÓN: ¿Visgodo? (HEp 10, 690).

CRIT. DAT.:

CONTEXTO HALLAZGO: Se desconoce su lugar de hallazgo.

OBSERVACIONES ARQUEOL.: Se conserva en la Real Academia de la Historia con el número de inventario 1020/19 (HEp 10, 690).

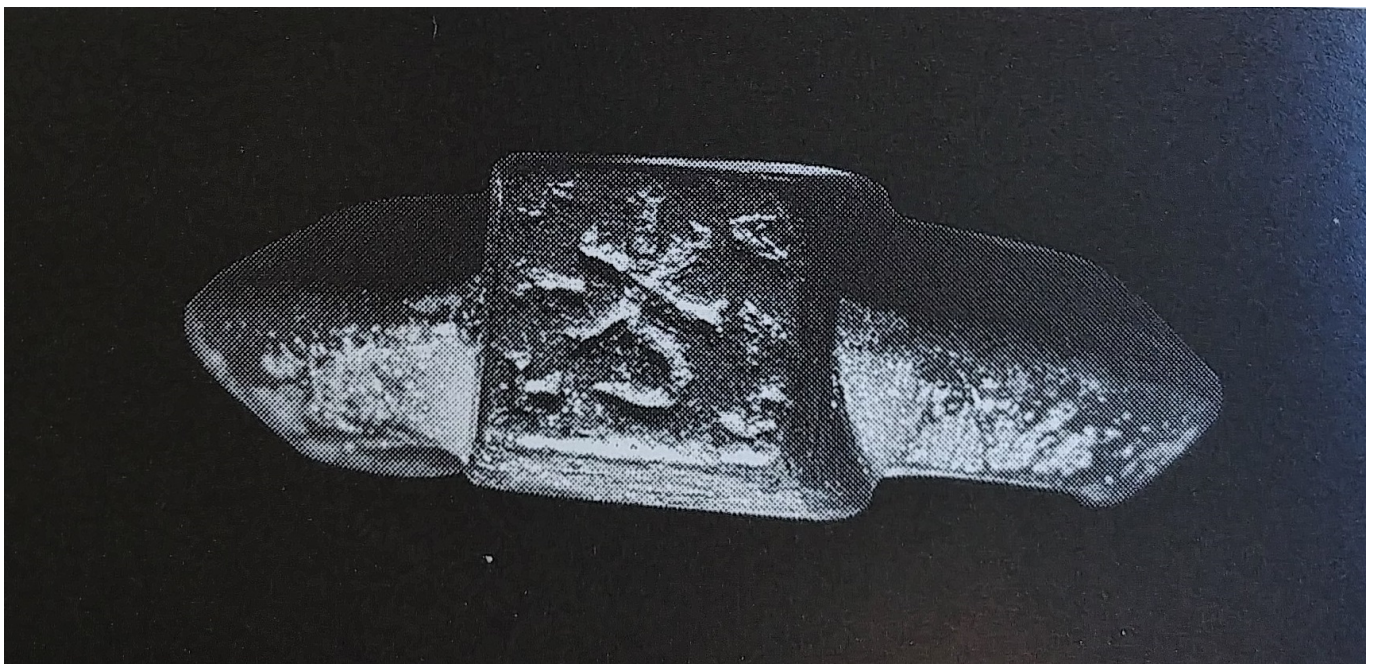
BIBLIOGRAFÍA

ED. PRINCEPS:

BIBL. FILOL: AEHTAM 3636; HEp 10, 690; AE 2000, 1843; EpH 503d; Abascal, J.M. – Gimeno, H, con la colaboración de I. Velázquez (2000) Epigrafía Hispánica, (Publicaciones del Gabinete de Antigüedades de la Real Academia de la Historia. I, Antigüedades, I), Madrid, p. 272, nº 503d.

BIBL. ARQUEOL:

IMÁGENES



131049