

**CABECERA**

**YACIMIENTO:** Segóbriga (Saelices, Cuenca)

**MUNICIPIO:** Saelices

**PROVINCIA:** Cuenca

**REF. AEHTAM:**

**REFERENCIA:** AEHTAM 3652; IHC 417; ICERV 402; ICERV 574; ILCV 857a; CIL II 6249, 7; CIL II2/13, 908

**N. INV:** Museo Arqueológico Nacional, nº inv. 10350 (Madrid, Madrid)

**TIPO YACIMIENTO:**

**OBJETO:** Pasarriendas

**TIPO:**

**GENERALIDADES**

**MATERIAL:** BRONCE

**SOPORTE:** INSTRUMENTO

**TIPO DE EPÍGRAFE:** RELIGIOSO

**TÉCNICA:** INCISION

**DIMENSIONES DEL OBJETO:** 16 x 13 x 3,5

**DIMENSIONES DE LA INSCRIPCIÓN:**

**NÚMERO DE LÍNEAS:** 1

**H. MAX. LETRA:** 0,5

**H. MIN. LETRA:**

**RESPONS. EPIGR.:**

**REVISORES:**

**RESPONS. ARQUEOL.:**

**CONSERV. EPG.:** Original

**CONS. ARQ.:** B

**INSCRIPCIONES ADICIONALES:**

**NUM. INSCRIPCIONES:** 1

**FORMA:**

**DIRECCIÓN ESCRITURA:**

**REVISORES ARQ.:**

**TEXTO Y APARATO CRÍTICO**

**TEXTO:**

Viva(t) (monogramma Christi)

Texto dado por CIL II2/13, 908.

**APARATO CRÍTICO:**

1. Viva ( C hrismo) en I CERV 574; Viva(t) C hristus en Velázquez (2006: 777).

**TRADUCCIÓN:**

**COMENTARIO:**

**EPIGRAFÍA Y PALEOGRAFÍA****FTE. LEC.:** CIL II2/13, 908.**SIGNARIO:** LATINO**SEPARADORES:****LENGUA:** LATIN**NÚM. TEXTOS:** 1**METROLOGIA:**

**OBSERV. EPIGRÁFICAS:** Pasarriendas de bronce que representa un caballo al paso lento con la mano derecha levantada, unida con un pequeño vástago a la peana rectangular sobre la que se encuentra la figura. Está enjaezado con todos los arreos (cincha, cabezada, riendas) excepto herraduras y estribos, que los romanos no utilizaban. Un vástago bajo el vientre le une a la peana, que lleva en uno de sus lados mayores la inscripción VIVA acompañando a un crismón. Desde la parte inferior de la pieza de encaje surgen, a cada lado, cabezas de ánade con los cuellos curvados hacia el centro de esta pieza de forma troncopiramidal, cuya función era la de sujetar la suspensión de la caja del carro al chasis mediante correas (Domus-Ceres MAN: 10350).

**OBSERV. PALEOGRÁFICAS:****CONTEXTO ARQUEOLÓGICO****FECHA HALLAZGO:** Siglo XVIII.**CIRCUNSTANCIAS HALLAZGO:** EXCAVACION**DATACIÓN:** Finales del siglo IV o siglo V d.C. (Domus-Ceres MAN: 10350).**CRIT. DAT.:**

**CONTEXTO HALLAZGO:** Encontrada en Segóbriga en el siglo XVIII "en una de las excavaciones hechas en la llamada Cabeza del Greco", según Castellanos de Losada. Se conservaba en la Biblioteca Nacional de España, pero antes de 1873 pasó al Museo Arqueológico Nacional, donde hoy día se conserva (nº inv. 10350).

**OBSERVACIONES ARQUEOL.:** Son varios los ejemplares encontrados en la Península, con una tipología similar y situados cronológicamente desde finales del siglo IV al V d.C. (Domus-Ceres MAN: 10350).

**BIBLIOGRAFÍA****ED. PRINCEPS:**

**BIBL. FILOL:** AEHTAM 3652; IHC 417; ICERV 402; ICERV 574; ILCV 857a; CIL II 6249, 7; CIL II2/13, 908; Red digital de Colecciones (Ceres) [en línea] MAN: 10350. Disponible en: <http://ceres.mcu.es/pages/Main> Morena, José Antonio - Sánchez, Isabel (2011) "Un anillo de oro con inscripción del Museo Histórico de Baena (Córdoba)". *Pyrenae* 42/1, pp. 129-142; aquí p. 135, nota 9. Velázquez Soriano, Isabel (2006) La epigrafía visigoda en la comunidad de Madrid, Alcalá de Henares, [en]: La investigación arqueológica en la época visigoda en la Comunidad de Madrid (=Zona arqueológica 8, vol III), p. 777. Gimeno Pascual, Helena (2006) "Inscriptiones Italiae in Hispaniam advectae Museo Arqueológico Nacional servatae", en L. Ceci (ed.) *La Resistenza dei militari (Annali del Dipartimento di Storia 2)*, Roma, pp. 371-386. Dalla terra alle genti (1996) *Dalla terra alle genti. La diffusione del cristianesimo nei primi secoli* [Catálogo de la exposición] (Rimini 1996), Milán, p. 260. Palol, Pedro de (1967) *Arqueología cristiana de la España Romana, siglos IV-VI*, Madrid, Valladolid, Consejo Superior de Investigaciones Científicas, p. 355. Fernández de Avilés, Augusto (1958) *Pasarriendas y otros bronceos de carro, romanos, hallados en España*, En: *Archivo Español de Arqueología*, vol. 31, pp. 37-38, fig. 16-17, nº 4. Paris, Pierre (1903-1904) *Essai sur l'art et l'industrie de l'Espagne primitive*, , publié sous les auspices de l'Académie des inscriptions et belles lettres (Fondation Piot), p. 235, fig. 375. Rada y

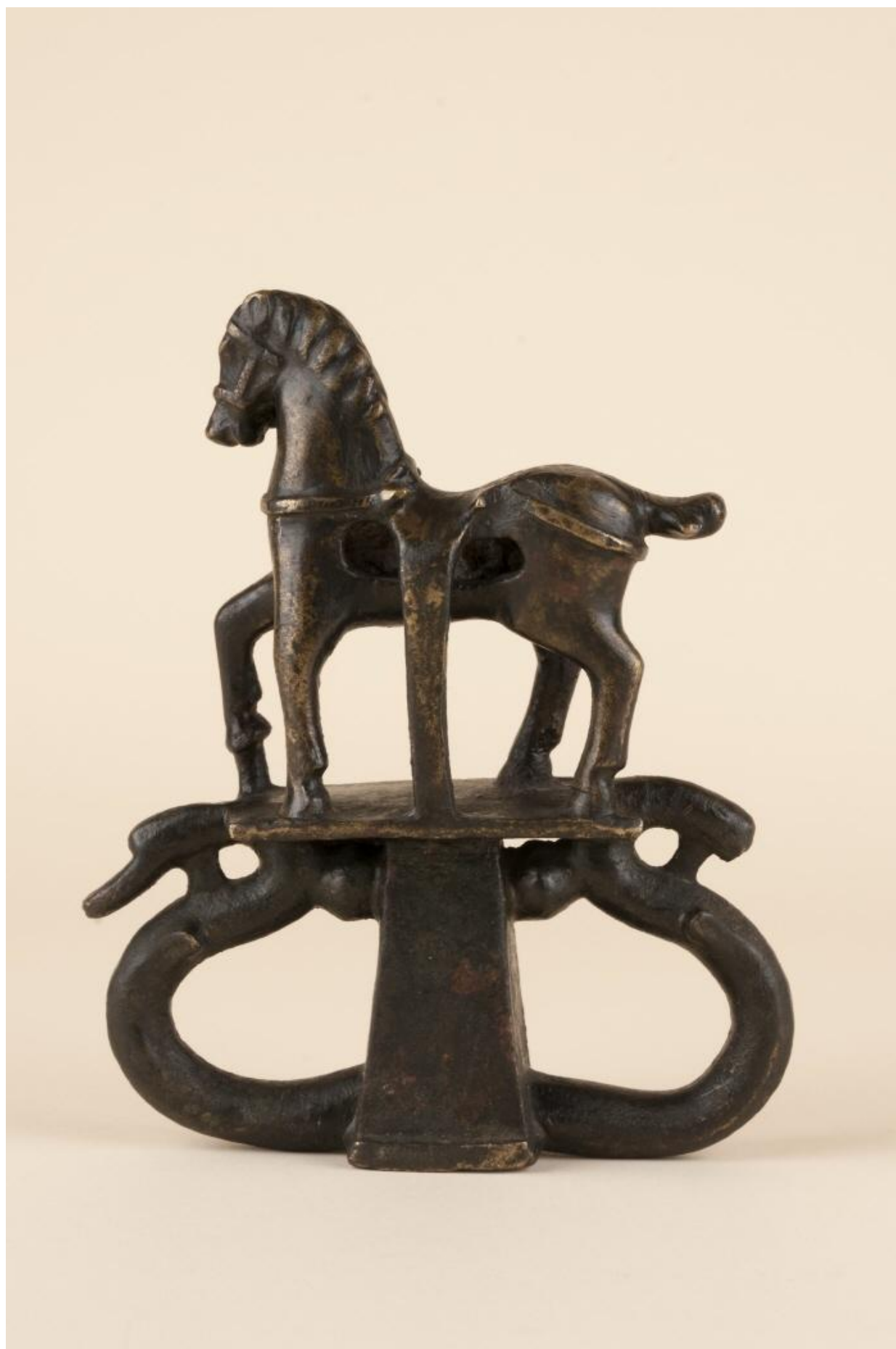
Delgado, Juan de Dios de la (1876) Ladrillos sepulcrales cristianos que se conservan en el Museo Arqueológico Nacional, Madrid, Museo Español de Antigüedades, 7, p. 591. Fulgosio y Carasa, Fernando (1873) Enseñas romanas: Su estudio y descripción de las que se conservan en el Museo Arqueológico Nacional, , En: Museo Español de Antigüedades, nº 2, p. 96 con lám. Castellanos de Losada, S. (s. XIX) ms. M.A.N Madrid. cf. Gimeno 2006.

**BIBL. ARQUEOL:**

**IMÁGENES**



**ceres-man-10350-1**



**ceres-man-10350-2**



ceres-man-10350-3



ceres-man-10350-4