
CABECERA

YACIMIENTO: Desconocido

MUNICIPIO: Desconocido

PROVINCIA: Desconocido

REF. AEHTAM:

REFERENCIA: AEHTAM 3659

N. INV: Instituto de Valencia de Don Juan (IVDJ) (Madrid, Madrid)

TIPO YACIMIENTO:

OBJETO: Placa

TIPO:

GENERALIDADES

MATERIAL: ORO

SOPORTE: PLACA

TIPO DE EPÍGRAFE:

TÉCNICA:

DIMENSIONES DEL OBJETO:

DIMENSIONES DE LA INSCRIPCIÓN:

NÚMERO DE LÍNEAS: 1

H. MAX. LETRA:

H. MIN. LETRA:

RESPONS. EPIGR.:

REVISORES:

RESPONS. ARQUEOL.:

CONSERV. EPG.:

CONS. ARQ.: B

INSCRIPCIONES ADICIONALES:

NUM. INSCRIPCIONES: 1

FORMA:

DIRECCIÓN ESCRITURA:

REVISORES ARQ.:

TEXTO Y APARATO CRÍTICO

TEXTO:

Vitai

Lectura dada por Ferrandis 1976: 693

APARATO CRÍTICO:

TRADUCCIÓN:

COMENTARIO:

EPIGRAFÍA Y PALEOGRAFÍA

FTE. LEC.: Ferrandis 1976: 693

SIGNARIO: LATINO

SEPARADORES:

LENGUA: LATIN

NÚM. TEXTOS: 1

METROLOGIA:

OBSERV. EPIGRÁFICAS: Dos placas casi gemelas que podrían corresponder a los extremos de un cinturón. Están formadas por dos chapas de oro repujadas y cinceladas, unidas por clavillos y rodeadas por un hilillo de oro cordiforme. En la cara anterior se observan una serie continua de lóbulos semejantes a los que aparecen en una de las pequeñas coronas de Guarrazar. En el centro un círculo liso y las inscripciones; además de una serie de elementos vegetales y roleos.

La cara posterior de ambas caras se decora con un largo tallo central de que parten ramitas terminadas en frutos, todo mediante repujado como punteado toscamente hecho (Ferrandis 1976: 692-693).

OBSERV. PALEOGRÁFICAS:

CONTEXTO ARQUEOLÓGICO

FECHA HALLAZGO:

CIRCUNSTANCIAS HALLAZGO:

DATACIÓN: Época visigoda.

CRIT. DAT.:

CONTEXTO HALLAZGO: Se desconoce su procedencia (Ferrandis 1976: 692-693).

OBSERVACIONES ARQUEOL.: Conservado en el Instituto de Valencia de Don Juan (IVDJ), en Madrid (Ferrandis 1976: 692-693). Véase además AEHTAM 3660.

BIBLIOGRAFÍA

ED. PRINCEPS:

BIBL. FILOL: AEHTAM 3659 Ferrandis Torres, José (1976) Historia de España, , R. Ménéndez Pidal (dir.), t. III, cap. III, pp. 692-693, fig. 455.

BIBL. ARQUEOL:

IMÁGENES

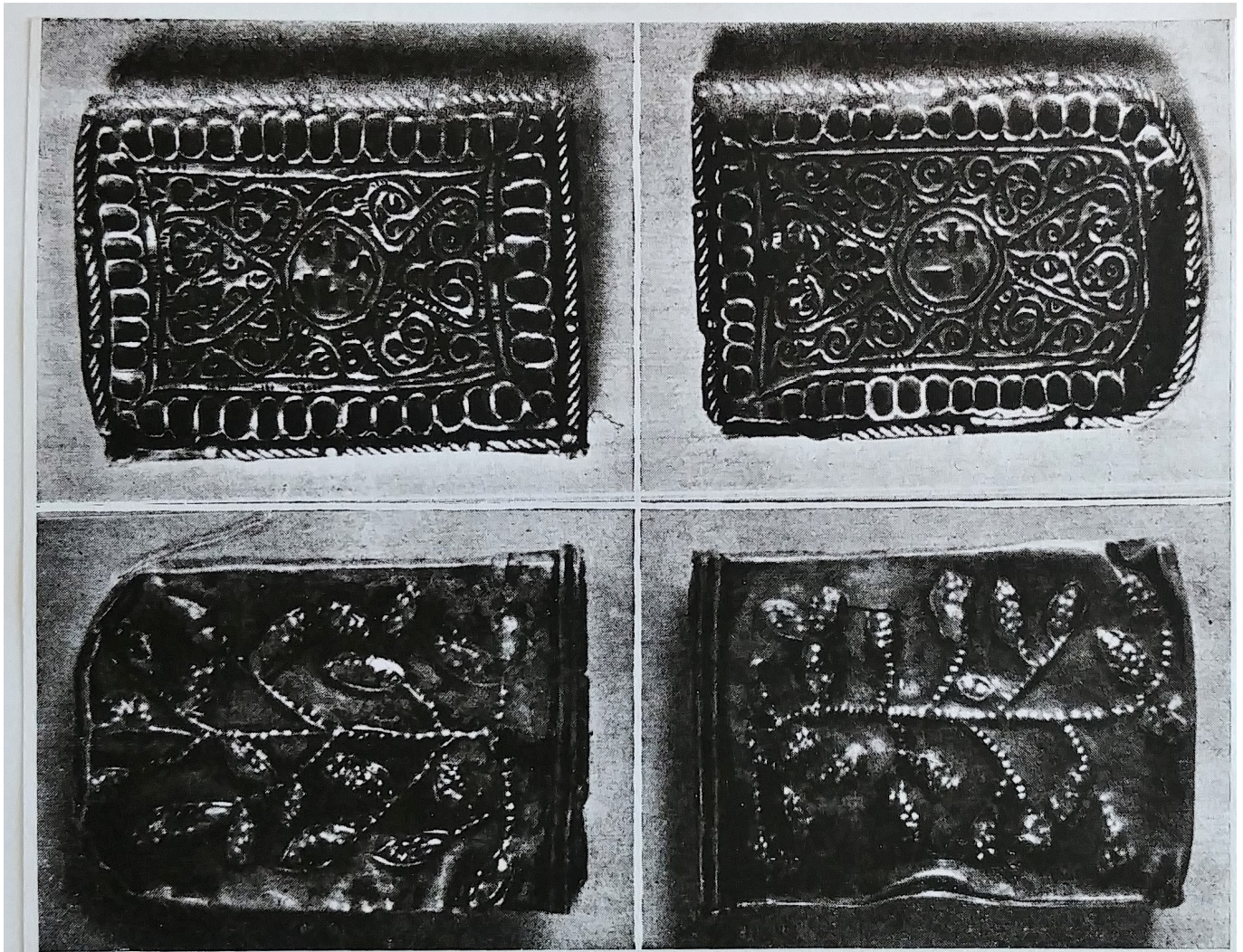


FIG. 455. — Piezas gemelas, extremos de cinturón probablemente. Anverso y reverso Instituto de Valencia de Don Juan, Madrid. — *Foto Inst. de Valencia de Don Juan*

105851