

CABECERA

YACIMIENTO: Museo Diocesano y Catedralicio (Valladolid)

MUNICIPIO: Valladolid

PROVINCIA: Valladolid

REF. AEHTAM:

REFERENCIA: AEHTAM 4580; CIHM 3, 81

N. INV: Museo Diocesano y Catedralicio, actual sala de Vicente Carducho (Valladolid)

TIPO YACIMIENTO: INDETERMINADO

OBJETO: Arco

TIPO:

GENERALIDADES

MATERIAL: PIEDRA

SOPORTE: ESTRUC. ARQUIT.

TIPO DE EPÍGRAFE: INDET.

TÉCNICA: PINTADO

DIMENSIONES DEL OBJETO:

DIMENSIONES DE LA INSCRIPCIÓN:

NÚMERO DE LÍNEAS: 1

H. MAX. LETRA:

H. MIN. LETRA:

RESPONS. EPIGR.:

REVISORES:

RESPONS. ARQUEOL.:

CONSERV. EPG.: Fragmentaria

CONS. ARQ.: M

INSCRIPCIONES ADICIONALES:

NUM. INSCRIPCIONES: 1

FORMA:

DIRECCIÓN ESCRITURA:

REVISORES ARQ.:

TEXTO Y APARATO CRÍTICO

TEXTO:

[...] o inferno [...] oma poisq[...] an[...]ra [...]santa [...]

Texto dado por CIHM 3, 81.

APARATO CRÍTICO:

TRADUCCIÓN:

COMENTARIO:

EPIGRAFÍA Y PALEOGRAFÍA

FTE. LEC.: CIHM 3, 81.

SIGNARIO: LATINO

SEPARADORES: DOS PUNTOS

LENGUA: LATIN

NÚM. TEXTOS: 1

METROLOGIA:

OBSERV. EPIGRÁFICAS: Texto dispuesto en una sola línea en la arquivolta superior del arco ojival , estado pésimo de conservación.

OBSERV. PALEOGRÁFICAS: Escritura gótica mayúscula compacta pintada en negro.

CONTEXTO ARQUEOLÓGICO

FECHA HALLAZGO:

CIRCUNSTANCIAS HALLAZGO:

DATACIÓN: Siglos XIV-XV.

CRIT. DAT.:

CONTEXTO HALLAZGO: Arco ojival cegado de caliza colocado en la antigua capilla de Santa Bárbara, actual sala de Vicente Carducho. El arco, cegado en el siglo XIV, se decoró con escenas de la vida de Santa Bárbara, pintándose las arquivoltas de diversos colores y colocándose una inscripción en la arquivolta superior. Desde mediados del XV esta capilla va a tener un uso mayoritariamente funerario.

OBSERVACIONES ARQUEOL.:

BIBLIOGRAFÍA

ED. PRINCEPS:

BIBL. FILOL: AEHTAM 4580; CIHM 3, 81; Núñez Morcillo, Sergio (2011) "Las pinturas murales de la capilla de Santa Bárbara en la antigua Colegiata de Santa María la Mayor de Valladolid", BSAA Arte 77, p. 15.

BIBL. ARQUEOL:

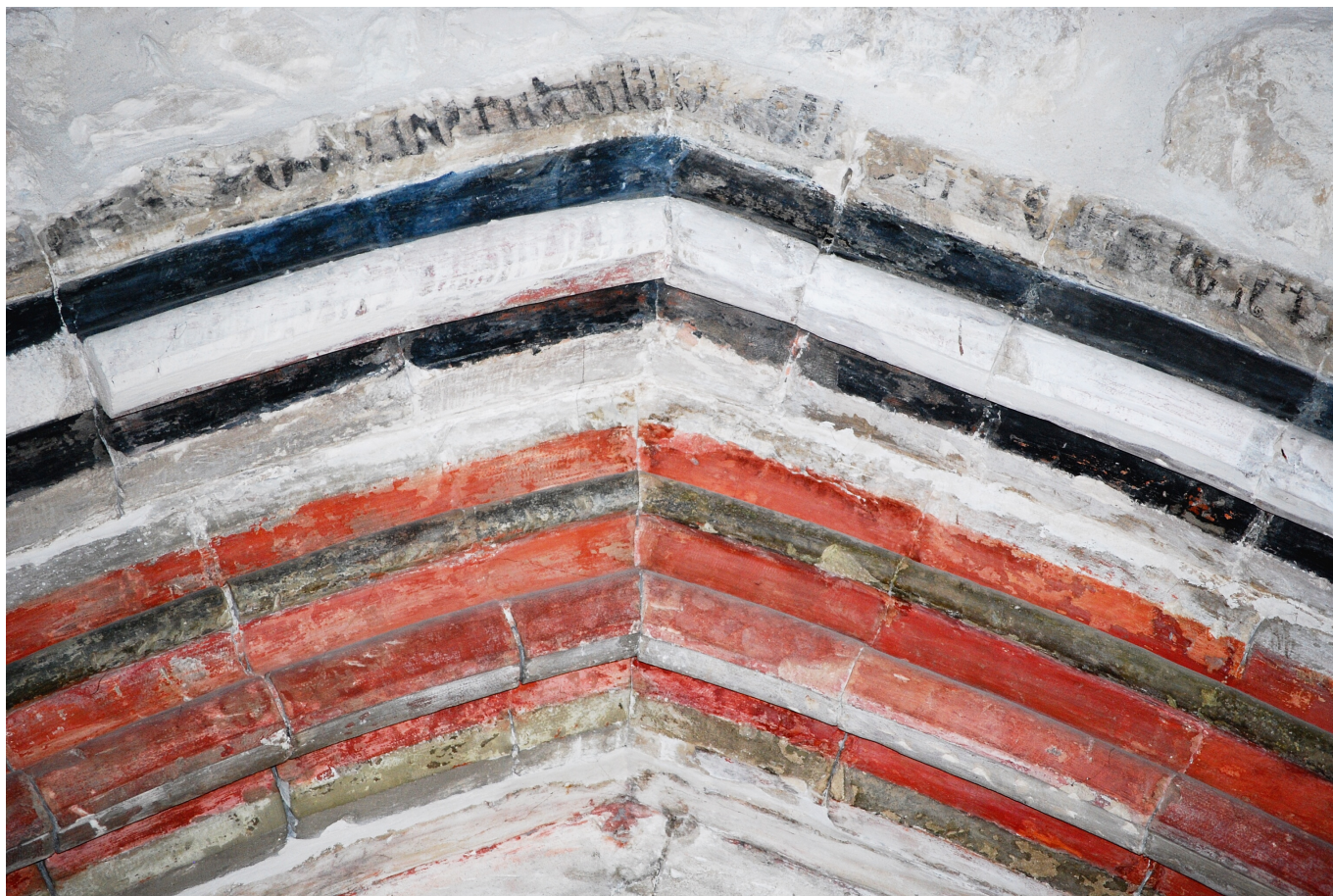
IMÁGENES



L058AINS081



L058BINS081



L058CINS081