

CABECERA

YACIMIENTO: Iglesia de San Miguel Arcángel (San Miguel de Escalada, Gradefes, León)
MUNICIPIO: Gradefes
PROVINCIA: León
REF. AEHTAM:
REFERENCIA: AEHTAM 4631
N. INV: Museo de León, número de inventario 470 (León)
TIPO YACIMIENTO: IGLESIA
OBJETO: Cancel
TIPO: Caliza

GENERALIDADES

MATERIAL: PIEDRA
SOPORTE: ESTRUC. ARQUIT.
TIPO DE EPÍGRAFE: INDET.
TÉCNICA: INCISION
DIMENSIONES DEL OBJETO:
DIMENSIONES DE LA INSCRIPCIÓN:
NÚMERO DE LÍNEAS: 1
H. MAX. LETRA:
H. MIN. LETRA:
RESPONS. EPIGR.:
REVISORES:
RESPONS. ARQUEOL.:
CONSERV. EPG.: Original, fragmentaria
CONS. ARQ.: M
INSCRIPCIONES ADICIONALES:
NUM. INSCRIPCIONES: 1
FORMA: Rectangular
DIRECCIÓN ESCRITURA:
REVISORES ARQ.:

TEXTO Y APARATO CRÍTICO

TEXTO:
 Reddunt [...]

Texto dado por García Lobo (1982, 4)

APARATO CRÍTICO:

TRADUCCIÓN:
 Devuelven [...]

Traducción dada por Álvaro Lorenzo Fernández.

COMENTARIO:

EPIGRAFÍA Y PALEOGRAFÍA

FTE. LEC.: García Lobo (1982, 4).

SIGNARIO: LATINO

SEPARADORES:

LENGUA: LATIN

NÚM. TEXTOS: 1

METROLOGIA:

OBSERV. EPIGRÁFICAS: Inscripción fragmentada que no da suficientes pistas para poder ser reconstruida. Parece un fragmento de cancel visigodo por la letra y la decoración.

OBSERV. PALEOGRÁFICAS: El tipo de letra parece visigodo.

CONTEXTO ARQUEOLÓGICO

FECHA HALLAZGO:

CIRCUNSTANCIAS HALLAZGO:

DATACIÓN: Siglo VII.

CRIT. DAT.:

CONTEXTO HALLAZGO:

OBSERVACIONES ARQUEOL.:

BIBLIOGRAFÍA

ED. PRINCEPS:

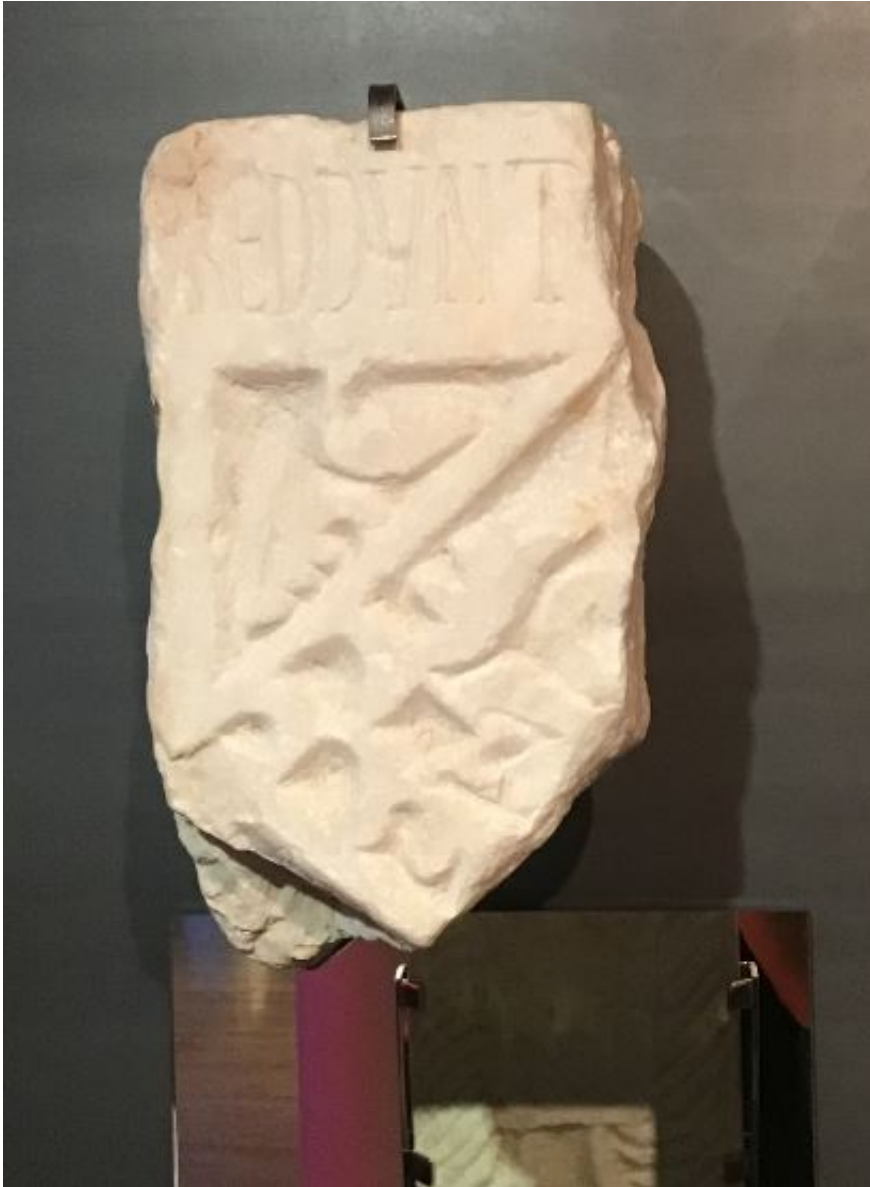
BIBL. FILOL: AEHTAM 4631; Martín López, María Encarnación (2014) "Las inscripciones de San Miguel de Escalada: nueva lectura" en G. Caverio Domínguez y V. García Lobo (coords.) San Miguel de Escalada: (913-2013), Universidad de León, León, p. 216. Martínez Tejera, Artemio Manuel (2005) El templo del "monasterium" de San Miguel de Escalada: "arquitectura de fusión" en el reino de León (siglos X-XI), , Asociación para el Estudio y Difusión del Arte Tardoantiguo y Medieval, pp. 51-55. Mañanes Pérez, Tomás (2004) "Manifestaciones de la cultura tardorromana y visigoda en el antiguo Reino de León", en El Reino de León en la Edad Media, Centro de Estudios e Investigación 'San Isidoro' - Caja España de Inversiones - Archivo Histórico Diocesano, volumen XI, p. 545. Avello Álvarez, José Luis (1990-1991) "Los suevos y visigodos en la provincia de León", Memorias de historia antigua 11-12, p. 298. García Lobo, V. (1982), Las inscripciones de San Miguel de la Escalada. Estudio crítico, Barcelona, nº4.

BIBL. ARQUEOL:

IMÁGENES



2. Inscripción 4 (Museo Arqueológico Provincial. León).



ALorenzo 4