

CABECERA

YACIMIENTO: Iglesia de San Julián y Santa Basilisa de Villemolaque (Sant Julià i Santa Basilissa de Vilamulaca)

MUNICIPIO: Villemolaque (Vilamulaca)

PROVINCIA: Francia

REF. AEHTAM:

REFERENCIA: AEHTAM 445; CatRom XIV, p. 446

N. INV:

TIPO YACIMIENTO: IGLESIA

OBJETO:

TIPO: Caliza

GENERALIDADES

MATERIAL: PIEDRA

SOPORTE:

TIPO DE EPÍGRAFE:

TÉCNICA: INCISION

DIMENSIONES DEL OBJETO: 6 X 6 X 3

DIMENSIONES DE LA INSCRIPCIÓN:

NÚMERO DE LÍNEAS:

H. MAX. LETRA:

H. MIN. LETRA:

RESPONS. EPIGR.:

REVISORES:

RESPONS. ARQUEOL.:

CONSERV. EPG.:

CONS. ARQ.:

INSCRIPCIONES ADICIONALES:

NUM. INSCRIPCIONES: +3

FORMA:

DIRECCIÓN ESCRITURA:

REVISORES ARQ.:

TEXTO Y APARATO CRÍTICO

TEXTO:

a1)

Agilane p[res]b[ite]ro

a2)

Richilione / Trasemi/ro

b1)

E[of]++ Guitizane p[resbi]ter

b2)

Ande[g]iso Iuscafredo

Lectura dada por Pere Ponsich CatRom XIV, p. 446

APARATO CRÍTICO:

TRADUCCIÓN:

COMENTARIO:

EPIGRAFÍA Y PALEOGRAFÍA

FTE. LEC.:

SIGNARIO: LATINO

SEPARADORES: CARECE

LENGUA: LATIN

NÚM. TEXTOS: +3

METROLOGIA:

OBSERV. EPIGRÁFICAS:

OBSERV. PALEOGRÁFICAS:

CONTEXTO ARQUEOLÓGICO

FECHA HALLAZGO:

CIRCUNSTANCIAS HALLAZGO:

DATACIÓN: Siglos IX-X

CRIT. DAT.:

CONTEXTO HALLAZGO: Iglesia de San Julián y Santa Basilisa de Villemolaque (Sant Julià i Santa Basilissa de Vilamulaca)

OBSERVACIONES ARQUEOL.: La piedra fue descubierta, junto a otra, durante los trabajos de restauración interior de la cabecera del siglo XI. Quizás fueron insertadas primitivamente en el apoyo del ara de altar de la iglesia anterior al siglo IX. Pere Ponsich CatRom XIV, p. 446

BIBLIOGRAFÍA

ED. PRINCEPS:

BIBL. FILOL: Pere Ponsich CatRom XIV, p. 446 J. de Santiago Fernández, 2003, ELMCC, p. 343

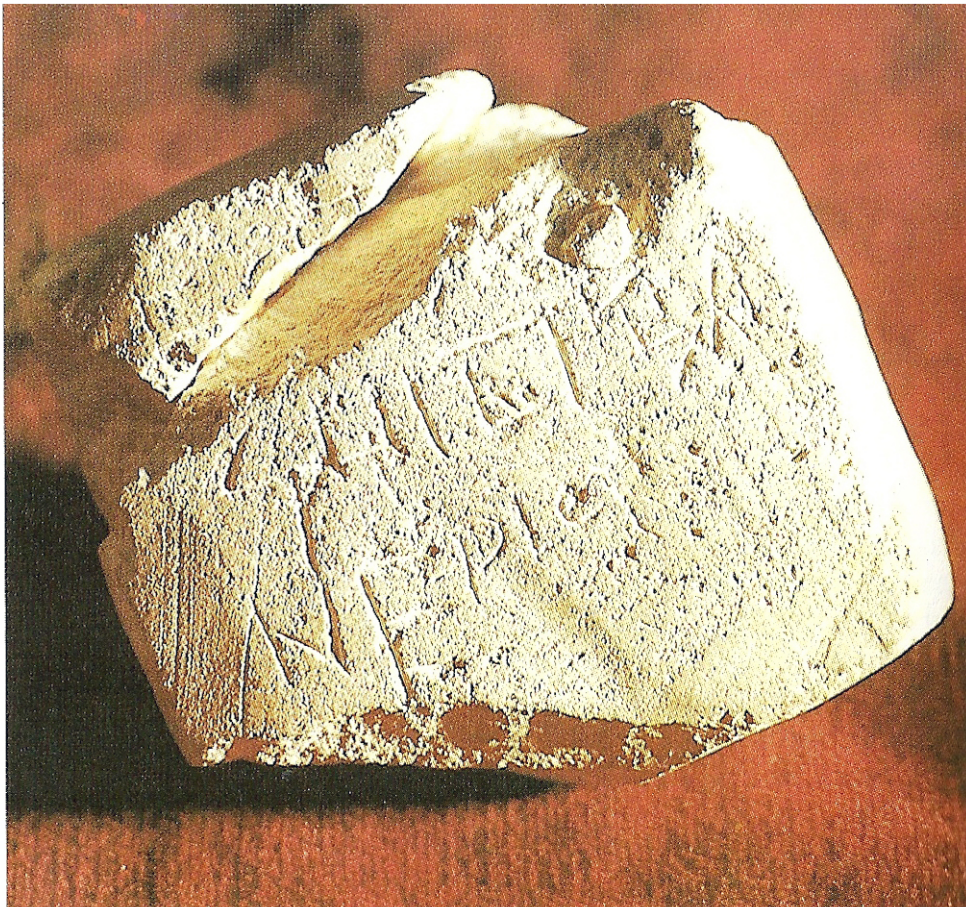
BIBL. ARQUEOL:

IMÁGENES



ΑΓΙΛΑΝΕ Π[ΡΕΣ]Β[ΥΤΕ]ΡΟ (Αγίλα, πρεβερε) ι α λα cara
oposada: ΡΙΧΙΛΙΟΝΕ/ΤΡΑΣΕΜΙ/ΡΟ (Ρικίλο, Τρασεμίρ).

Sant Julià i Santa Basilissa de Vilamulaca pedra 1



E[OF] i part de dues lletres incertes. GUITIZANE
P[RESBI]TER (Guitiza, prevere). I a la cara oposada:
ANDE[G]ISO IUSCAFREDO

Sant Julià i Santa Basilissa de Vilamulaca pedra 2