

CABECERA

YACIMIENTO: Riocueva (Entrambasaguas, Cantabria)
MUNICIPIO: Entrambasaguas
PROVINCIA: Cantabria
REF. AEHTAM:
REFERENCIA: AEHTAM 4746; CIHM 5, 2
N. INV: Museo de Prehistoria y Arqueología de Cantabria (MUPAC)
TIPO YACIMIENTO: NECROPOLIS
OBJETO: Anillo
TIPO:

GENERALIDADES

MATERIAL: Oro y plata
SOPORTE: INSTRUMENTO
TIPO DE EPÍGRAFE: Titulus proprietatis
TÉCNICA: INCISION
DIMENSIONES DEL OBJETO: 1,7 diámetro
DIMENSIONES DE LA INSCRIPCIÓN: 0,5 x 0,5
NÚMERO DE LÍNEAS: 1
H. MAX. LETRA: 0,2
H. MIN. LETRA:
RESPONS. EPIGR.:
REVISORES:
RESPONS. ARQUEOL.:
CONSERV. EPG.: Original
CONS. ARQ.: B
INSCRIPCIONES ADICIONALES:
NUM. INSCRIPCIONES: 1
FORMA:
DIRECCIÓN ESCRITURA:
REVISORES ARQ.:

TEXTO Y APARATO CRÍTICO

TEXTO:
 Paul(us-a)

Texto dado por CIHM 5, 2.

APARATO CRÍTICO:

TRADUCCIÓN:
 Pablo / Paula

Traducción dada por CIHM 5, 2.

COMENTARIO:

EPIGRAFÍA Y PALEOGRAFÍA

FTE. LEC.: CIHM 5, 2.

SIGNARIO: LATINO

SEPARADORES:

LENGUA: LATIN

NÚM. TEXTOS: 1

METROLOGIA:

OBSERV. EPIGRÁFICAS: Anillo compuesto en un 80% de oro y un 20% de plata. Por su reducido tamaño pudo pertenecer a una niña que fue sepultada en la cueva donde se produjo el hallazgo.

OBSERV. PALEOGRÁFICAS: Escritura visigótica.

CONTEXTO ARQUEOLÓGICO

FECHA HALLAZGO: 2011

CIRCUNSTANCIAS HALLAZGO: EXCAVACION

DATACIÓN: Siglos VII-VIII.

CRIT. DAT.:

CONTEXTO HALLAZGO: Anillo encontrado en la cueva de Riocueva en un contexto sepulcral visigodo junto con un hebijón de bronce, cuentas de collar, cerámicas y tachuelas de calzado. Por su reducido tamaño pudo pertenecer a una niña que fue sepultada en la cueva donde se produjo el hallazgo. Este yacimiento documenta valiosa información para el conocimiento de los modos de vida de las poblaciones rurales del siglo VII.

OBSERVACIONES ARQUEOL.:

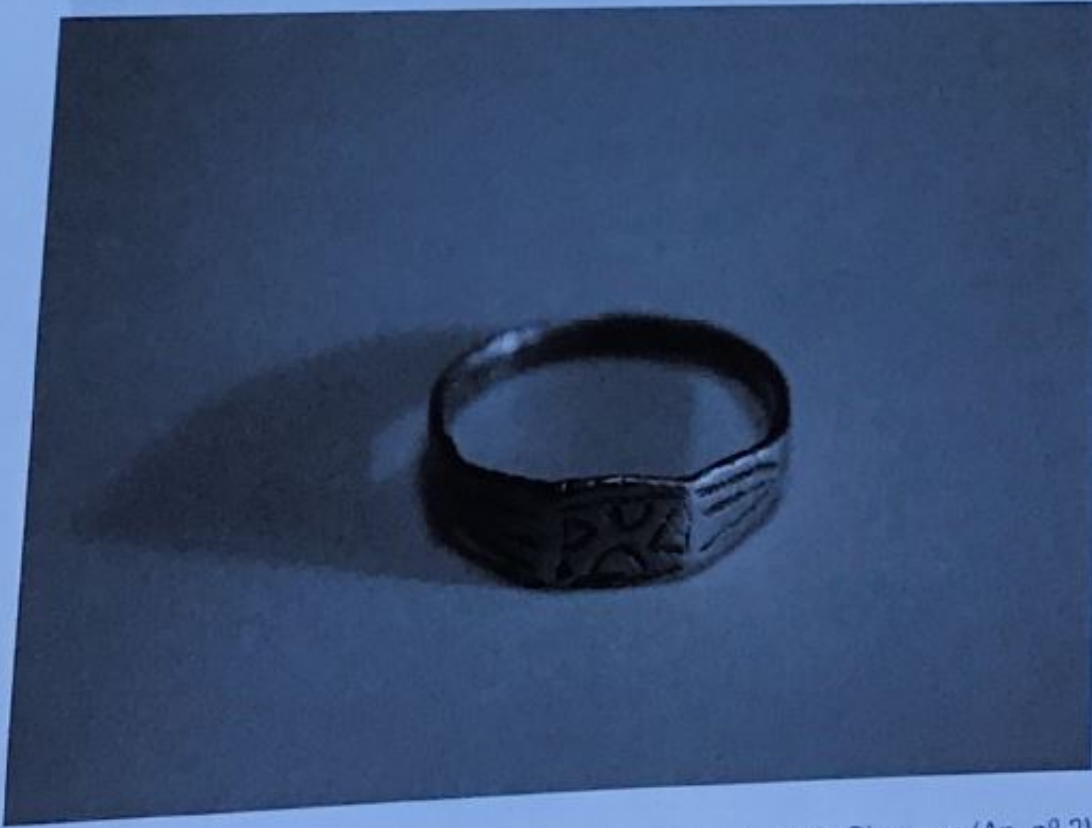
BIBLIOGRAFÍA

ED. PRINCEPS:

BIBL. FILOL: AEHTAM 4746; CIHM 5, 2; Martín López, María Encarnación (2023) "Perspectivas y semejanzas de la escritura visigótica epigráfica en el ámbito de las escrituras nacionales", en R. González González, R. Martínez Peñín y S. M. Pérez González (eds.) La Edad Media en la Europa meridional: Gentes, dinámicas y procesos, Huelva, Servicio de Publicaciones de la Universidad de Huelva, p. 168. Gutiérrez Cuenca, E. - Hierro Gárate, J. Á. (2016) "Desenterrando a los último visigodos: actuaciones arqueológicas en Riocueva (2010-2014)", Cantabria: Nuevas evidencias arqueológicas, Santander, p. 167. Hierro Gárate, J. Á. - Gutiérrez Cuenca, E. (2016) "Proyecto Mauranus 2011. Intervención arqueológica en la cueva de Riocueva (Entrambasaguas)", Actuaciones Arqueológicas en Cantabria 2004-2011, Santander, p. 229.

BIBL. ARQUEOL:

IMÁGENES



2. *Titulus proprietatis* de cierta Paula en un anillo de la cueva de Riocueva (Ap. nº 2)

2, 273