

CABECERA

YACIMIENTO: Iglesia de Santa María Antigua (Santa Perpetua de Mogoda, Barcelona)

MUNICIPIO: Santa Perpetua (Perpètua) de Mogoda

PROVINCIA: Barcelona

REF. AEHTAM:

REFERENCIA: AEHTAM 464; CatRom XVIII, pp. 218-220

N. INV: Museu Diocesà de Barcelona (Barcelona)

TIPO YACIMIENTO: IGLESIA

OBJETO: Altar

TIPO: Màrmol blanco

GENERALIDADES

MATERIAL: PIEDRA

SOPORTE: Mesa de altar

TIPO DE EPÍGRAFE: RELIGIOSO

TÉCNICA: INCISION

DIMENSIONES DEL OBJETO: 65 X 52 X 7/6

DIMENSIONES DE LA INSCRIPCIÓN:

NÚMERO DE LÍNEAS:

H. MAX. LETRA:

H. MIN. LETRA:

RESPONS. EPIGR.:

REVISORES:

RESPONS. ARQUEOL.:

CONSERV. EPG.: Original

CONS. ARQ.: R

INSCRIPCIONES ADICIONALES:

NUM. INSCRIPCIONES: +3

FORMA:

DIRECCIÓN ESCRITURA:

REVISORES ARQ.:

TEXTO Y APARATO CRÍTICO

TEXTO:

a1)

liessela elde / adanasia r s / [- - -]entis poncius pbr / pet[- - -] f [- - -]edus / sesenanda benedic [- - -]

a2)

bonusomo pbr cu(m) om(n)ibs pare/tibus suis uiuis et df / beliaris df / vivas et [- - -] / [- - -] ila

a3)

ilela pbr / sebois [- - -] / [- - -] cu omnibus paren [- - -] / vvadamirus le [- - -] / adalbertus le [- - -] / pare(n)tibu / suis m vis / gome [- - -]ndus df

a4)
[- - -] oloso uidale / mirv / [- - -]bas / freduile sev[- - -]jela / [- - -] siolus

a5)
sve op[- - -]is [- - -]ara pbr / agiro levitacu(m) [- - -] ct [- - -] / [- - -] fredis / [- - -] par(n)tibus suis ui[- - -]

a6)
Geribertus levvi[- - -] co(m)parat[- - -]

b1)
sib [- - -] atna[- - -] / [- - -]comfusu sue [- - -] se[- - -] sclue / arlie[- - -] e(x)lisevs df / ariam

b2)
[- - -] epesus pbr le[- - -]plidia / [- - -] leliud cu(m) [- - -] oliba / [- - -]da / [- - -]de / [- - -]dies[- - -] remv[- - -] / petrus [- - -]anirus / vidale [- - -]trus pbr / [- - -]usilo df / [- - -]il d [- - -]

c1)
oliba pbr [- - -]r / ante [- - -] te / [- - -] paren[- - -] / [- - -]s

Lectura dada por Concepció Peig i Ginabreda CatRom XVIII, pp. 218-220

APARATO CRÍTICO:

TRADUCCIÓN:

COMENTARIO:

EPIGRAFÍA Y PALEOGRAFÍA

FTE. LEC.:

SIGNARIO: LATINO

SEPARADORES:

LENGUA: LATIN

NÚM. TEXTOS: +3

METROLOGIA:

OBSERV. EPIGRÁFICAS: Son tres fragmentos de una misma pieza con distintos grupos de inscripciones. Los tres fragmentos tienen una cronología que abarca desde VIII-XI/XII. De las medidas totales, sólo conocemos con seguridad el ancho, 52 cm, y el grosor, 6/7 cm según los lugares. Las medidas de los fragmentos son, para el fragmento A, 52 X 25,5 cm en el punto más espacioso; el espesor oscila entre 5,7 cm y 7 cm. El agujero de la lipsanoteca, abierto en forma de cono truncado, tiene 8,5 cm de diámetro en la parte inferior. El fragmento B hace 43,5 X 29 cm, en la parte más amplia; el espesor es de 6 cm. El fragmento C, la unión de los trozos que forman el ángulo, hace 21,5 cm X 24,5 cm; el espesor oscila entre 6,5 y 7,1 cm. Concepció Peig i Ginabreda CatRom XVIII, pp. 218-220; Alavedra, 1979, II, 3, 29-34

OBSERV. PALEOGRÁFICAS:

CONTEXTO ARQUEOLÓGICO

FECHA HALLAZGO:

CIRCUNSTANCIAS HALLAZGO:

DATACIÓN: Siglos VIII-XI/XII

CRIT. DAT.:

CONTEXTO HALLAZGO: Iglesia de Santa María Antigua (Santa Perpetua de Mogoda, Barcelona), se encuentra actualmente en Museu Diocesà de Barcelona.

OBSERVACIONES ARQUEOL.:

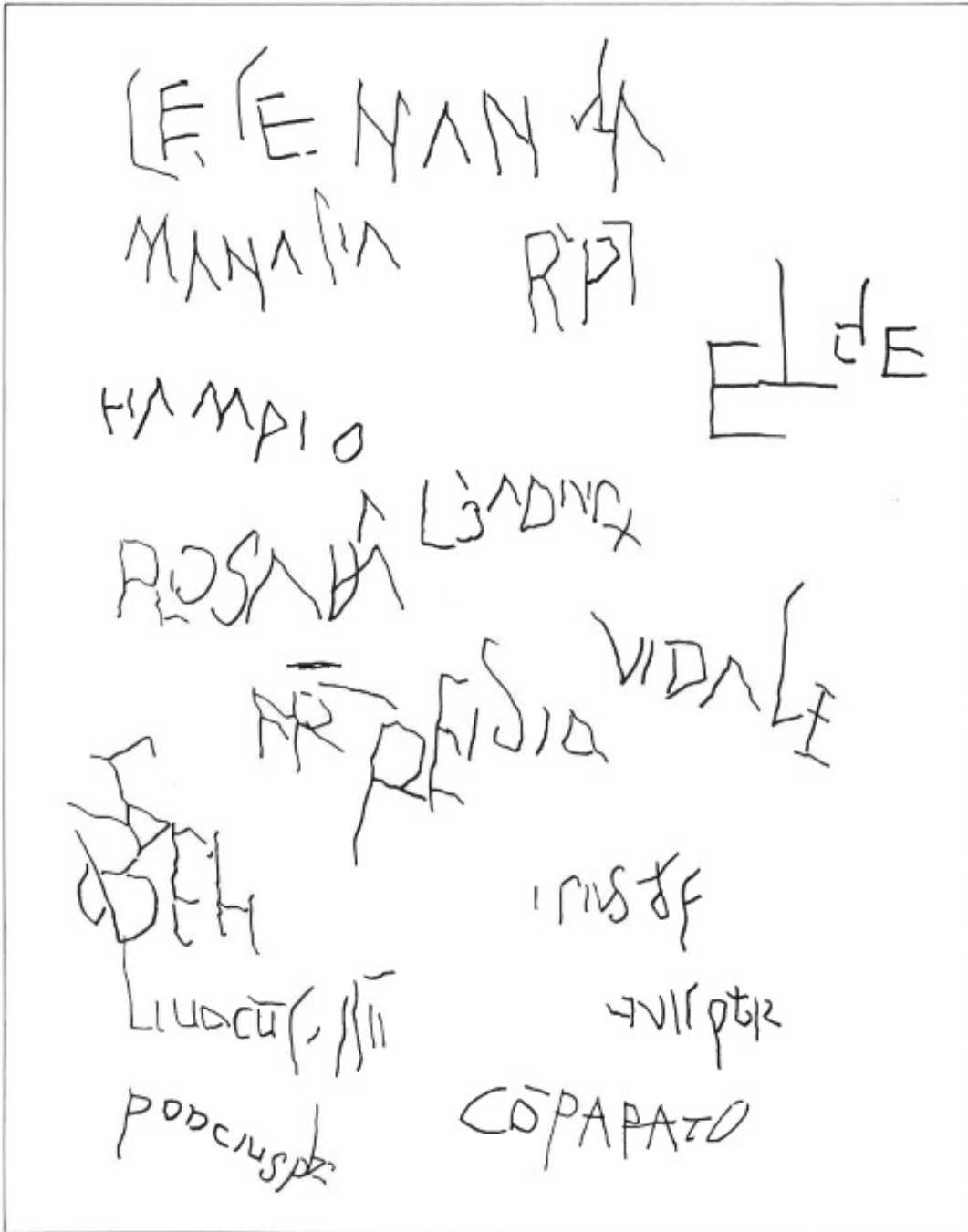
BIBLIOGRAFÍA

ED. PRINCEPS:

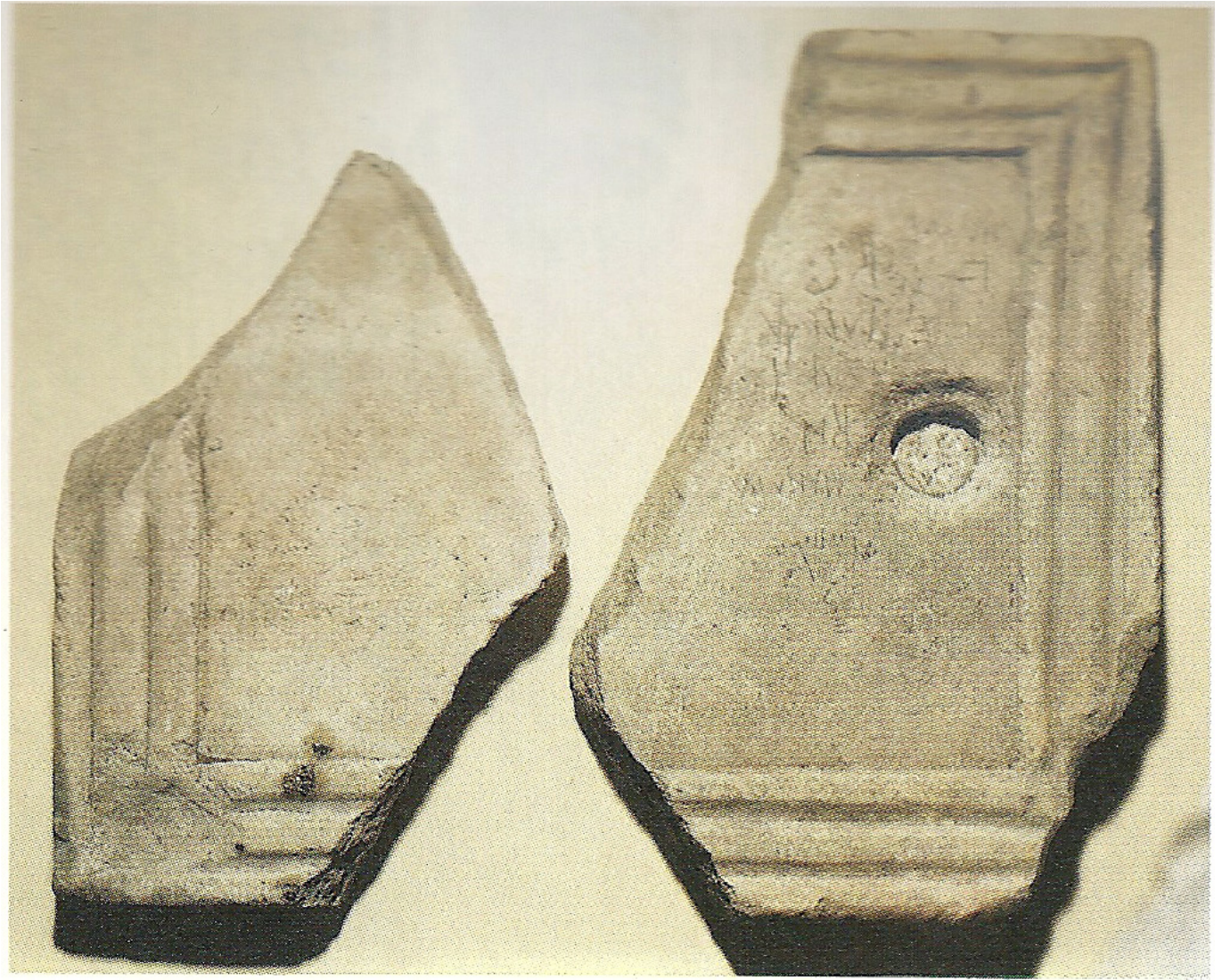
BIBL. FILOL: AEHTAM 464; CatRom XVIII, pp. 218-220; Sastre de Diego, Isaac (2013) Los altares de las iglesias hispanas tardoantiguas y altomedievales. Estudio arqueológico, BAR Internacional Series, Oxford; aquí p. 406.

BIBL. ARQUEOL:

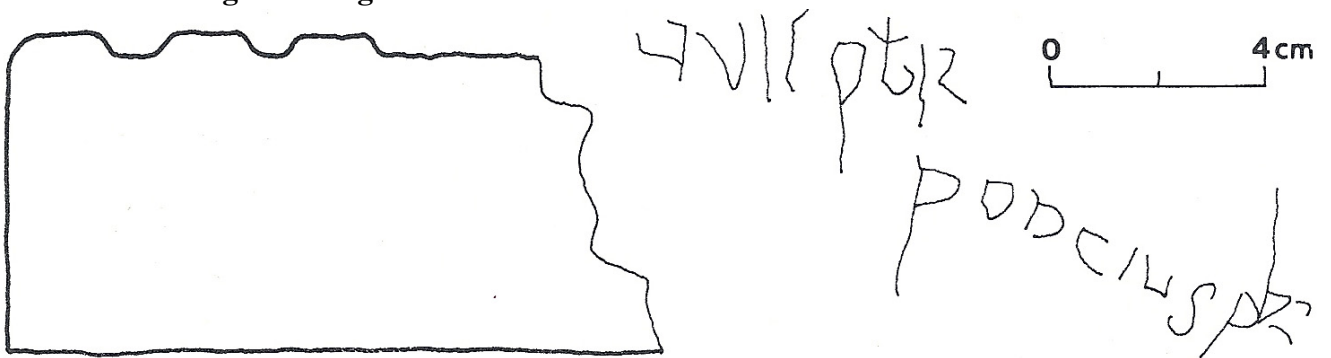
IMÁGENES



Alavedra, 1979, ii, 3



Santa Maria Antiga dos fragmentos del altar



Santa Maria Antiga sección y dos inscripciones del altar