

CABECERA

YACIMIENTO: Villasuso (Hermandad de Campoo de Yuso, Cantabria)

MUNICIPIO: Hermandad de Campoo de Yuso

PROVINCIA: Cantabria

REF. AEHTAM:

REFERENCIA: AEHTAM 4866; CIHM 5, 138

N. INV: Museo Diocesano de Cantabria (Santillana del Mar, Cantabria), número de inventario 316, Arqueología

TIPO YACIMIENTO:

OBJETO: Cruz

TIPO:

GENERALIDADES

MATERIAL: COBRE

SOPORTE: INSTRUMENTO

TIPO DE EPÍGRAFE: Explanatio intitiativa

TÉCNICA: INCISION

DIMENSIONES DEL OBJETO: 43 x 26

DIMENSIONES DE LA INSCRIPCIÓN:

NÚMERO DE LÍNEAS: 1

H. MAX. LETRA:

H. MIN. LETRA:

RESPONS. EPIGR.:

REVISORES:

RESPONS. ARQUEOL.:

CONSERV. EPG.: Original

CONS. ARQ.: B

INSCRIPCIONES ADICIONALES:

NUM. INSCRIPCIONES: 1

FORMA:

DIRECCIÓN ESCRITURA:

REVISORES ARQ.:

TEXTO Y APARATO CRÍTICO

TEXTO:

ISH (Ihesus)

Texto dado por CIHM 5, 138.

APARATO CRÍTICO:

TRADUCCIÓN:

Jesús.

Traducción dada por CIHM 5, 138.

COMENTARIO:

Para Campuzano Ruiz, este tipo de cruces de cobre dorado al fuego pudo ser importado de Francia, si bien existen talleres dedicados a ello durante los siglos XIII y XIV en Burgos y Barcelona.

EPIGRAFÍA Y PALEOGRAFÍA

FTE. LEC.: CIHM 5, 138.

SIGNARIO: LATINO

SEPARADORES:

LENGUA: LATIN

NÚM. TEXTOS: 1

METROLOGIA:

OBSERV. EPIGRÁFICAS: Este criptograma enmarcado en una cartela de doble línea diagonal a modo de pautado presenta un error del rogatario, puesto que la S se cinceló precediendo a la H, en vez de en el orden lógico. La cruz está destinada a ser un instrumento procesional.

OBSERV. PALEOGRÁFICAS: Escritura gótica minúscula.

CONTEXTO ARQUEOLÓGICO

FECHA HALLAZGO:

CIRCUNSTANCIAS HALLAZGO:

DATACIÓN: Siglo XIV.

CRIT. DAT.:

CONTEXTO HALLAZGO: Procede de Villasuso, hoy en día se conserva en el Museo Diocesano de Cantabria (Santillana del Mar, Cantabria), número de inventario 316, Arqueología.

OBSERVACIONES ARQUEOL.:

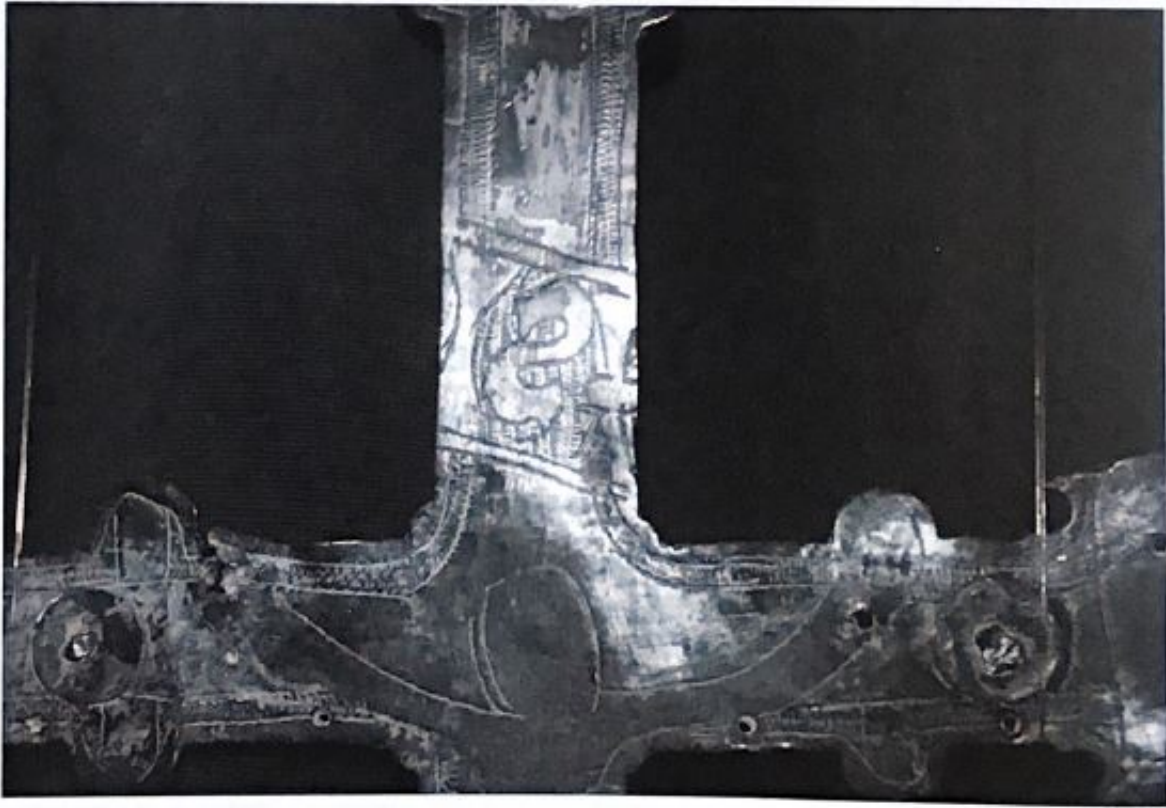
BIBLIOGRAFÍA

ED. PRINCEPS:

BIBL. FILOL: AEHTAM 4866; CIHM 5, 138; Campuzano Ruiz, E. (1985) El gótico en Cantabria, Ediciones de Librería Estudio, Santander, p. 490.

BIBL. ARQUEOL:

IMÁGENES



2. *Explanatio intitativa* en una cruz de altar de Villasuso de Yuso (Ap. nº 138).

138, 334