

CABECERA

YACIMIENTO: Iglesia de Santa María la Mayor (Las Henestrosas de las Quintanillas, Valdeolea, Cantabria)

MUNICIPIO: Valdeolea

PROVINCIA: Cantabria

REF. AEHTAM:

REFERENCIA: AEHTAM 4887; CIHM 5, 158

N. INV: Iglesia de Santa María la Mayor (Las Henestrosas de las Quintanillas, Valdeolea, Cantabria)

TIPO YACIMIENTO: IGLESIA

OBJETO: Pintura mural

TIPO:

GENERALIDADES

MATERIAL: Encalado

SOPORTE: ESTRUC. ARQUIT.

TIPO DE EPÍGRAFE: INDET.

TÉCNICA: PUNTILLADO

DIMENSIONES DEL OBJETO:

DIMENSIONES DE LA INSCRIPCIÓN:

NÚMERO DE LÍNEAS: 6

H. MAX. LETRA:

H. MIN. LETRA:

RESPONS. EPIGR.:

REVISORES:

RESPONS. ARQUEOL.:

CONSERV. EPG.: Original

CONS. ARQ.: M

INSCRIPCIONES ADICIONALES:

NUM. INSCRIPCIONES: 1

FORMA:

DIRECCIÓN ESCRITURA:

REVISORES ARQ.:

TEXTO Y APARATO CRÍTICO

TEXTO:

[...] Rojo / año / oct(ubre) / el[...] / [G]oncalo Rois

Texto dado por CIHM 5, 158.

APARATO CRÍTICO:

TRADUCCIÓN:

[...] Rojo año [...] octubre [...] Gonzalo Roiz.

Traducción dada por CIHM 5, 158.

COMENTARIO:

Manzarbeitia cree que puede tratarse de una inscripción de carácter votivo o que su asociación al tema gregoriano pudiera relacionarlo con una temática funeraria. Barrón García la considera conmemorativa. Su estado de conservación, apenas legible, mantiene abiertas todas las hipótesis.

EPIGRAFÍA Y PALEOGRAFÍA

FTE. LEC.: CIHM 5, 158.

SIGNARIO: LATINO

SEPARADORES:

LENGUA: Castellano

NÚM. TEXTOS: 1

METROLOGIA:

OBSERV. EPIGRÁFICAS: Inscripción pintada junto a una escena mural que representa la misa de San Gregorio. Se encuentra en estado muy fragmentario y en mala conservación. Aún conserva líneas de pautado. La altura a la que se encuentra ha impedido que se tomaran medidas de las letras y la pieza.

OBSERV. PALEOGRÁFICAS: Escritura gótica minúscula.

CONTEXTO ARQUEOLÓGICO

FECHA HALLAZGO:

CIRCUNSTANCIAS HALLAZGO:

DATACIÓN: Siglo XV.

CRIT. DAT.:

CONTEXTO HALLAZGO: Interior de la iglesia de Santa María la Mayor (Las Henestosas de las Quintanillas, Valdeolea, Cantabria), junto al arco triunfal y sobre una escena pictórica que representa la misa de San Gregorio.

OBSERVACIONES ARQUEOL.:

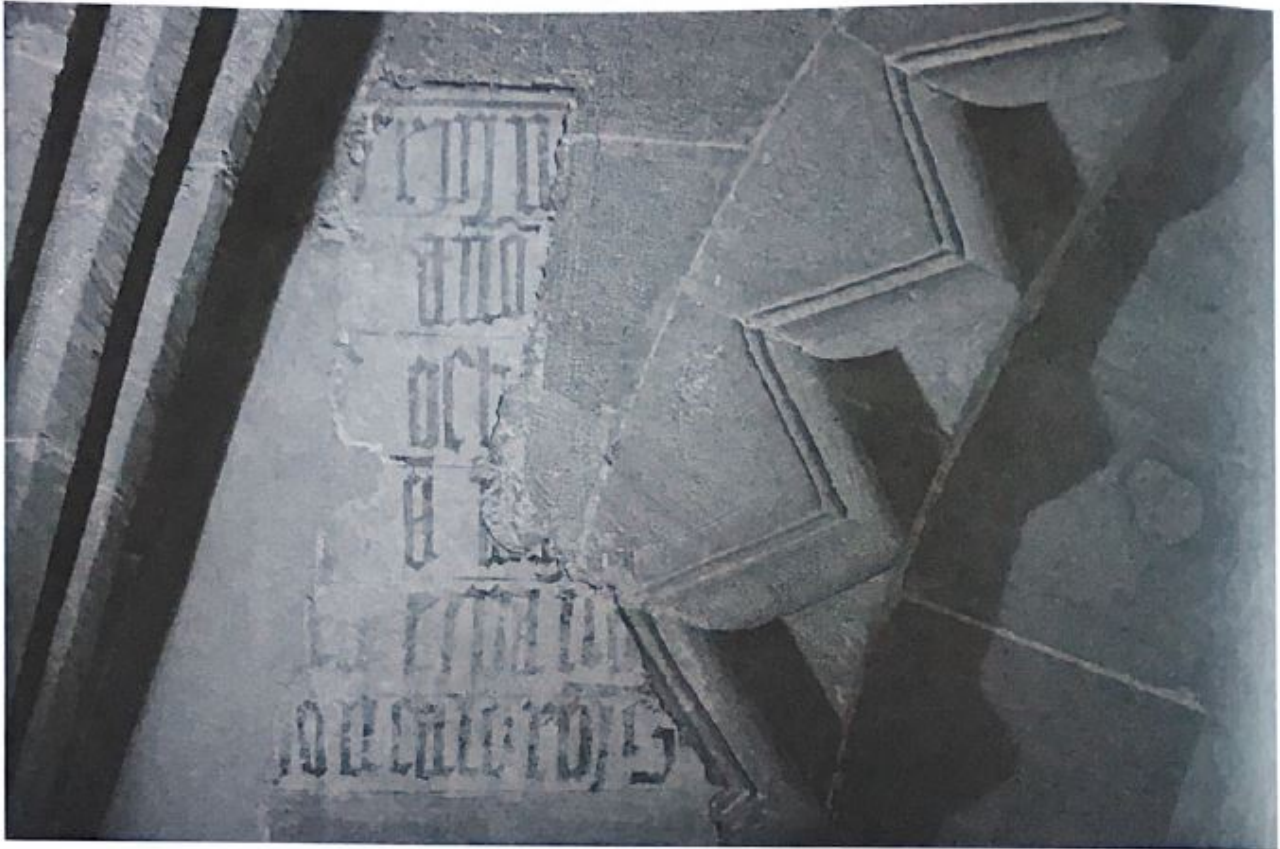
BIBLIOGRAFÍA

ED. PRINCEPS:

BIBL. FILOL: AEHTAM 4887; CIHM 5, 158; Manzarbeitia Valle, S. (2011) La pintura mural en torno al Alto Campoo, Institución Tello Téllez de Meneses, Palencia, pp. 304-305. Barrón García, A. (1998) La pintura mural en Valdeolea y su entorno, Fundación Marcelino Botín, Santander, p. 212.

BIBL. ARQUEOL:

IMÁGENES



1. *Tipología indeterminada* en una pintura mural de la iglesia de Santa Maria la Mayor (Ap. nº 158).

158, 344