

**CABECERA**

**YACIMIENTO:** Iglesia de la Asunción de Nuestra Señora (Castrillo-Tejeriego, Valladolid)

**MUNICIPIO:** Castrillo-Tejeriego

**PROVINCIA:** Valladolid

**REF. AEHTAM:**

**REFERENCIA:** AEHTAM 5050; CIHM 3, 239

**N. INV:** Iglesia de la Asunción de Nuestra Señora (Castrillo-Tejeriego, Valladolid)

**TIPO YACIMIENTO:** IGLESIA

**OBJETO:** Cáliz

**TIPO:**

**GENERALIDADES**

**MATERIAL:** PLATA

**SOPORTE:** INSTRUMENTO

**TIPO DE EPÍGRAFE:** Donatio

**TÉCNICA:** INCISION

**DIMENSIONES DEL OBJETO:** 22 cm de altura

**DIMENSIONES DE LA INSCRIPCIÓN:**

**NÚMERO DE LÍNEAS:** 1

**H. MAX. LETRA:**

**H. MIN. LETRA:**

**RESPONS. EPIGR.:**

**REVISORES:**

**RESPONS. ARQUEOL.:**

**CONSERV. EPG.:** Original

**CONS. ARQ.:** B

**INSCRIPCIONES ADICIONALES:**

**NUM. INSCRIPCIONES:** 1

**FORMA:** Cáliz

**DIRECCIÓN ESCRITURA:**

**REVISORES ARQ.:**

**TEXTO Y APARATO CRÍTICO**

**TEXTO:**

Este calize dio Pedro Grande e Catalina Perez su muger

Texto dado por CIHM 3, 239.

**APARATO CRÍTICO:**

**TRADUCCIÓN:**

Este cáliz dio Pedro Grande y Catalina Pérez, su mujer.

Texto dado por CIHM 3, 239.

**COMENTARIO:**

En un inventario de 1568 se conserva noticia del cáliz.

### EPIGRAFÍA Y PALEOGRAFÍA

**FTE. LEC.:** CIHM 3, 239.

**SIGNARIO:** LATINO

**SEPARADORES:**

**LENGUA:** Castellano

**NÚM. TEXTOS:** 1

**METROLOGIA:**

**OBSERV. EPIGRÁFICAS:** Cáliz de plata que presenta un pie estrellado en el que alterna lóbulos con escotadura y picos. mientras que el nudo y la subcopa tienen una decoración de tipo arquitectónico. Texto dispuesto en una banda que corre por el pie, ajustándose a los picos y lóbulos mencionados.

**OBSERV. PALEOGRÁFICAS:** Escritura humanística mayúscula de buena calidad sin apenas peculiaridades.

### CONTEXTO ARQUEOLÓGICO

**FECHA HALLAZGO:**

**CIRCUNSTANCIAS HALLAZGO:**

**DATACIÓN:** Ca. 1500, siglos XV-XVI.

**CRIT. DAT.:**

**CONTEXTO HALLAZGO:** Cáliz perteneciente a la iglesia de la Asunción de Nuestra Señora (Castrillo-Tejeriego, Valladolid).

**OBSERVACIONES ARQUEOL.:**

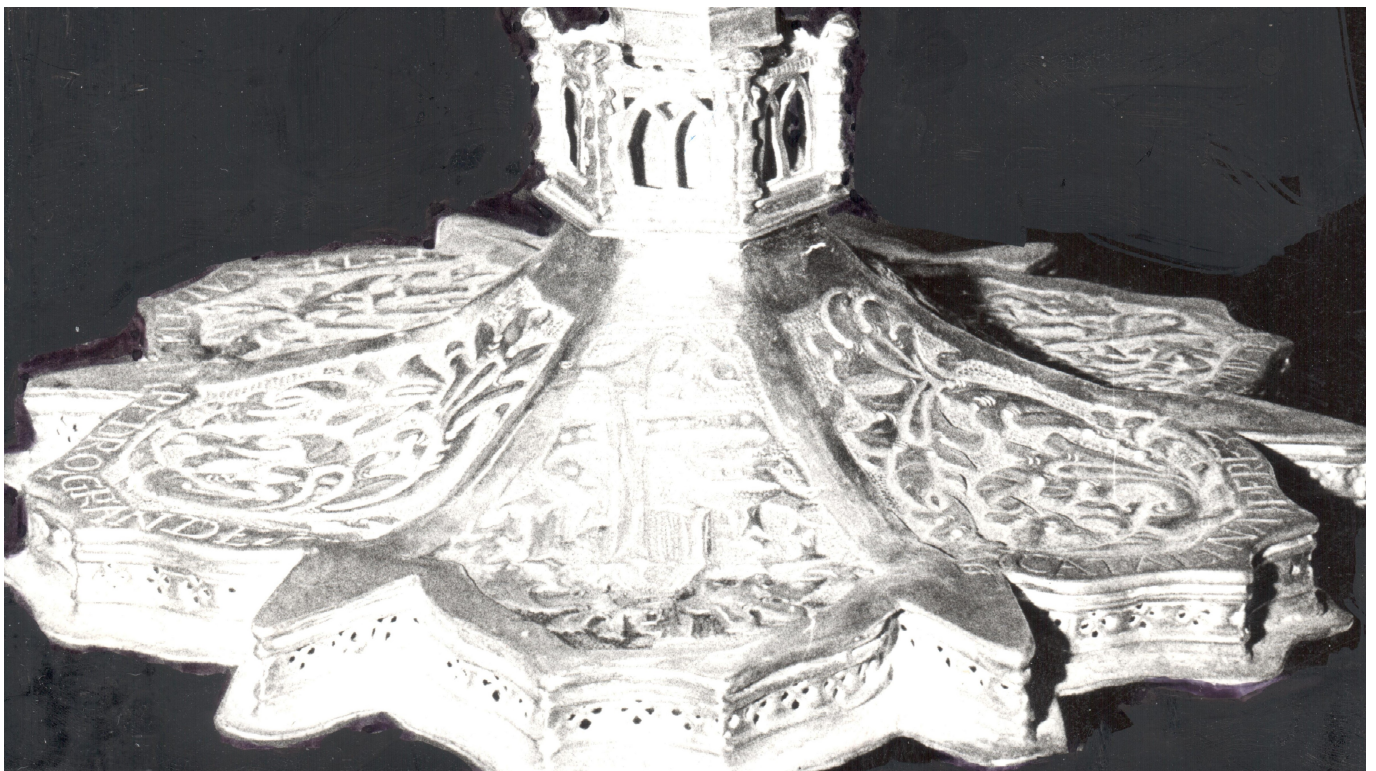
### BIBLIOGRAFÍA

**ED. PRINCEPS:**

**BIBL. FILOL:** AEHTAM 5050; CIHM 3, 239;

**BIBL. ARQUEOL:**

**IMÁGENES**



L177INS239