

CABECERA

YACIMIENTO: Catedral de Nuestra Señora de la Asunción (El Burgo de Osma, Soria)
MUNICIPIO: El Burgo de Osma
PROVINCIA: Soria
REF. AEHTAM:
REFERENCIA: AEHTAM 5100
N. INV: Catedral de Nuestra Señora de la Asunción, Museo Diocesano (El Burgo de Osma, Soria)
TIPO YACIMIENTO: IGLESIA
OBJETO: Placa
TIPO: Caliza

GENERALIDADES

MATERIAL: PIEDRA
SOPORTE: PLACA
TIPO DE EPÍGRAFE: FUNERARIO
TÉCNICA: INCISION
DIMENSIONES DEL OBJETO: 28 x 39
DIMENSIONES DE LA INSCRIPCIÓN: 26 x 36
NÚMERO DE LÍNEAS: 6
H. MAX. LETRA: 3
H. MIN. LETRA:
RESPONS. EPIGR.:
REVISORES:
RESPONS. ARQUEOL.:
CONSERV. EPG.: Original
CONS. ARQ.: B
INSCRIPCIONES ADICIONALES:
NUM. INSCRIPCIONES: 1
FORMA: Rectangular
DIRECCIÓN ESCRITURA:
REVISORES ARQ.:

TEXTO Y APARATO CRÍTICO

TEXTO:
 K(a)l(endas) Dece(m)bris / o(biit) G(...), p(ri)or oxo(mensis). / Anno D(omi)ni Mo / CCo XLo VIo. De / Campos / fuit iste

Texto dado por Paniagua Fairén (2013, 12).

APARATO CRÍTICO:

TRADUCCIÓN:

En las calendas de Diciembre (1 de diciembre) murió G., prior de Osma, en el año del Señor 1246. Éste fue de Campos.

Traducción dada por Paniagua Fairén (2013, 12).

COMENTARIO:

EPIGRAFÍA Y PALEOGRAFÍA

FTE. LEC.: Paniagua Fairén (2013, 12).

SIGNARIO: LATINO

SEPARADORES: Tres o cuatro puntos.

LENGUA: LATIN

NÚM. TEXTOS: 1

METROLOGIA:

OBSERV. EPIGRÁFICAS: Placa de caliza en buen estado de conservación, aunque algunas zonas presentan picaduras que no impiden una correcta lectura. Texto repartido en seis líneas de desigual aspecto, con márgenes en los cuatro lados y líneas de guía dobles, donde se inscriben las marcas abreviativas y las letras sobrepuestas. Llama la atención el abuso ornamental de los puntos verticales separadores.

Las dos últimas letras están escritas con una letra distinta, quizá de una segunda mano. Paniagua Fairén (2013, 12).

OBSERV. PALEOGRÁFICAS: Escritura gótica. Paniagua Fairén (2013, 12).

CONTEXTO ARQUEOLÓGICO

FECHA HALLAZGO:

CIRCUNSTANCIAS HALLAZGO:

DATACIÓN: Año 1246, siglo XIII.

CRIT. DAT.: Textuales.

CONTEXTO HALLAZGO: Se ignora su procedencia original, actualmente se expone en el Museo Diocesano de la catedral de El Burgo de Osma en la que en su momento fuera la capilla de Nuestra Señora de los Ángeles. Paniagua Fairén (2013, 12).

OBSERVACIONES ARQUEOL.:

BIBLIOGRAFÍA

ED. PRINCEPS:

BIBL. FILOL: AEHTAM 5100; Paniagua Fairén, Marina (2013) Epigrafía medieval soriana al norte del Duero (siglos XI – XV), Madrid, La Ergástula, nº 12.

BIBL. ARQUEOL:

IMÁGENES



Fig. 47. Inscricpción de un prior oxomense

Figura 47

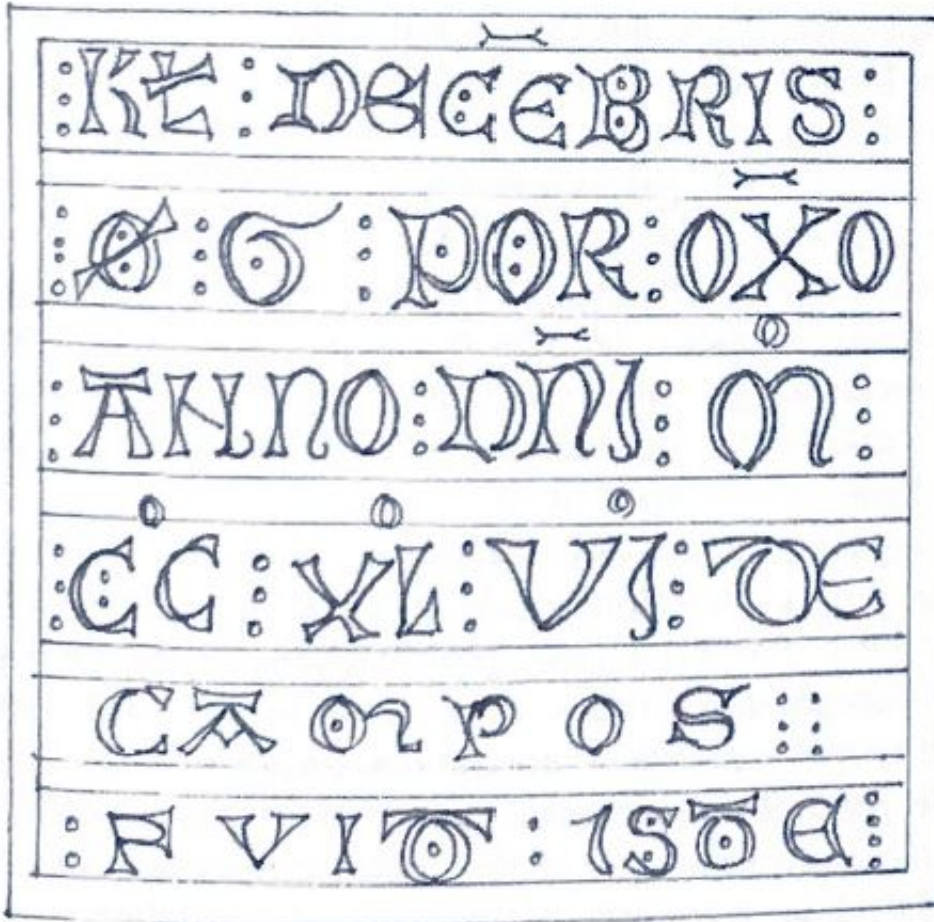


Fig. 48. Dibujo de la inscripción.

Figura 48