

CABECERA

YACIMIENTO: Vega Baja (Toledo, Toledo)

MUNICIPIO: Toledo

PROVINCIA: Toledo

REF. AEHTAM:

REFERENCIA: AEHTAM 5214; CIL II2/13, 75; HEP 20, 2011, 538

N. INV: Museo de Santa Cruz, nº inv. ID 3153 (Toledo, Toledo)

TIPO YACIMIENTO: INDETERMINADO

OBJETO: Ponderal

TIPO:

GENERALIDADES

MATERIAL: BRONCE

SOPORTE: PONDERAL

TIPO DE EPÍGRAFE: INDIC. PESO

TÉCNICA: INCISION

DIMENSIONES DEL OBJETO: 3,3 diám x 0,9 grosor

DIMENSIONES DE LA INSCRIPCIÓN: 2 diám

NÚMERO DE LÍNEAS: 1

H. MAX. LETRA: 0,8

H. MIN. LETRA: 0,6

RESPONS. EPIGR.:

REVISORES:

RESPONS. ARQUEOL.:

CONSERV. EPG.: Original

CONS. ARQ.: B

INSCRIPCIONES ADICIONALES:

NUM. INSCRIPCIONES: 1

FORMA: Redonda

DIRECCIÓN ESCRITURA:

REVISORES ARQ.:

TEXTO Y APARATO CRÍTICO

TEXTO:

(crux Graeca) / Γ (i.e. unciae) B (i.e. duae)

Texto dado por I. Velázquez para CIL II2/13, 75.

APARATO CRÍTICO:

TRADUCCIÓN:

COMENTARIO:

La letra gamma significa "uncia", esto es, una doceava parte. La beta es el numeral dos. Por tanto, el peso del ponderal debe ser 2/12.

EPIGRAFÍA Y PALEOGRAFÍA

FTE. LEC.: CIL II2/13, 75.

SIGNARIO: GRIEGO

SEPARADORES: Un círculo

LENGUA: GRIEGO

NÚM. TEXTOS: 1

METROLOGIA:

OBSERV. EPIGRÁFICAS: Ponderal de bronce con un marco circular en cuyo centro, y a mayor profundidad, encontramos una superficie circular con inscripción. Dicha inscripción queda enmarcada a su vez por una corona espigada.

OBSERV. PALEOGRÁFICAS: Letras capitales.

CONTEXTO ARQUEOLÓGICO

FECHA HALLAZGO: 2008

CIRCUNSTANCIAS HALLAZGO:

DATACIÓN: Siglos VI-VII.

CRIT. DAT.: Paleográficos y ornamentales.

CONTEXTO HALLAZGO: Ponderal encontrado en 2008 en el barrio de Toledo que llaman Vega Baja. Se conserva en el toledano Museo de Santa Cruz con el número de inventario ID 3153.

OBSERVACIONES ARQUEOL.:

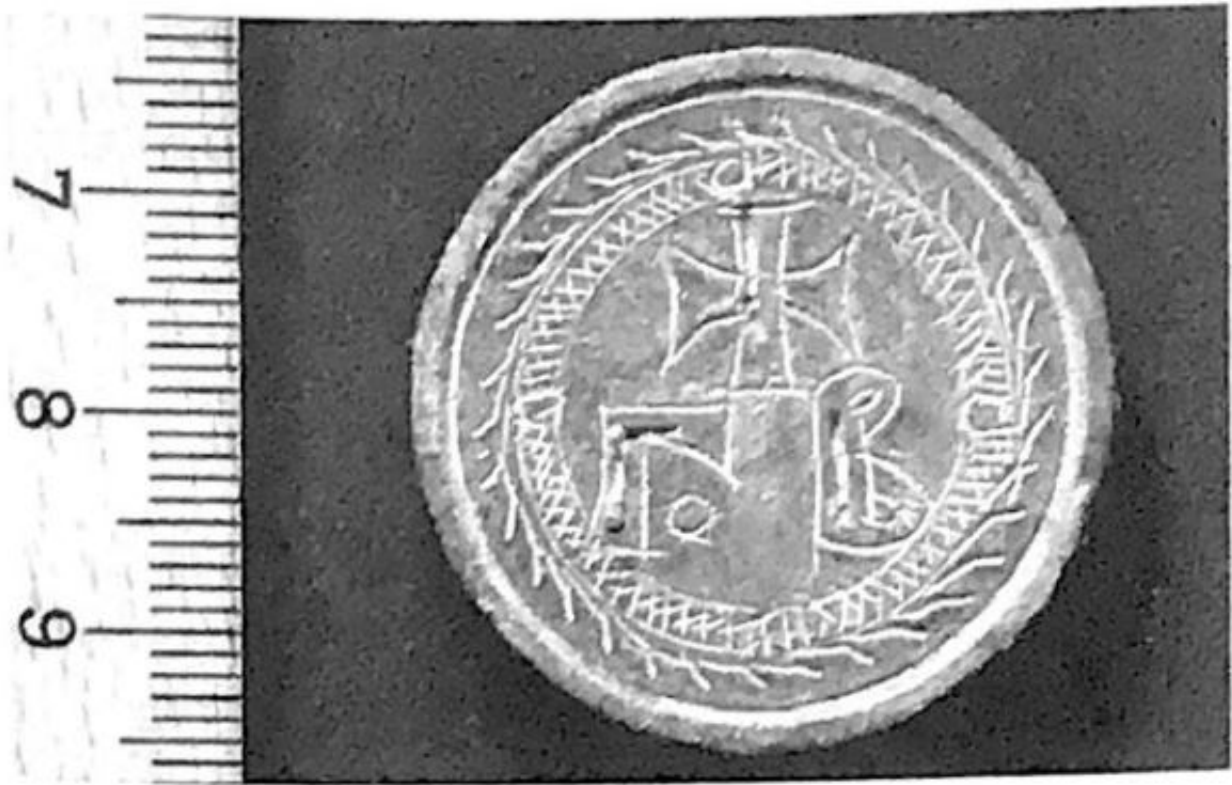
BIBLIOGRAFÍA

ED. PRINCEPS:

BIBL. FILOL: AEHTAM 5214; CIL II2/13, 75; HEp 20, 2011, 538; Olmo, L. (2010) "Un nuevo paisaje urbano. La Vega Baja en época visigoda", en Valero Tévar (ed.) Catálogo de materiales arqueológicos localizados en el yacimiento de Vega Baja, Toledo, p. 89. Valero Tévar, M. A. - Arcos Domínguez, M. C. - Molina Cañadas, M. (2010) Catálogo de materiales arqueológicos localizados en el yacimiento de Vega Baja (Toledo), p. 287. de Juan Ares, J. - Gallego García, M. M. - García González, F. J. (2009) "La cultura material de la Vega Baja", en La Vega Baja de Toledo, Toledo, pp. 143-144 y fig. 40.

BIBL. ARQUEOL:

IMÁGENES



Captura