

**CABECERA**

**YACIMIENTO:** Vega Baja (Toledo, Toledo)  
**MUNICIPIO:** Toledo  
**PROVINCIA:** Toledo  
**REF. AEHTAM:**  
**REFERENCIA:** AEHTAM 5215; CIL II2/13, 76; HEp 20, 2011, 539  
**N. INV:** Museo de Santa Cruz, nº inv. ID 3154 (Toledo, Toledo)  
**TIPO YACIMIENTO:** INDETERMINADO  
**OBJETO:** Ponderal  
**TIPO:**

**GENERALIDADES**

**MATERIAL:** BRONCE  
**SOPORTE:** PONDERAL  
**TIPO DE EPÍGRAFE:** INDIC. PESO  
**TÉCNICA:** INCISION  
**DIMENSIONES DEL OBJETO:** 2,5 x 2,5 x 0,5  
**DIMENSIONES DE LA INSCRIPCIÓN:** 1,8 diám.  
**NÚMERO DE LÍNEAS:** 1  
**H. MAX. LETRA:** 0,8  
**H. MIN. LETRA:**  
**RESPONS. EPIGR.:**  
**REVISORES:**  
**RESPONS. ARQUEOL.:**  
**CONSERV. EPG.:** Original  
**CONS. ARQ.:** B  
**INSCRIPCIONES ADICIONALES:**  
**NUM. INSCRIPCIONES:** 1  
**FORMA:** Cuadrada  
**DIRECCIÓN ESCRITURA:**  
**REVISORES ARQ.:**

**TEXTO Y APARATO CRÍTICO**

**TEXTO:**  
 (crux Graeca) / N (i.e. nomismata) S (i.e. sex)

Texto dado por I. Velázquez para CIL II2/13, 76.

**APARATO CRÍTICO:**

**TRADUCCIÓN:**

**COMENTARIO:**

El texto refiere el peso del ponderal: seis nomismata, esto es, una onza o 1/12 libras.

**EPIGRAFÍA Y PALEOGRAFÍA**

**FTE. LEC.:** CIL II2/13, 76.

**SIGNARIO:** LATINO

**SEPARADORES:** CARECE

**LENGUA:** LATIN

**NÚM. TEXTOS:** 1

**METROLOGIA:**

**OBSERV. EPIGRÁFICAS:** Ponderal de bronce de forma cuadrada en el que el área de escritura está enmarcado por una corona espinada circular. Fuera de la corona, puntos y líneas conforman adornos en cada esquina, dentro, una cruz griega.

**OBSERV. PALEOGRÁFICAS:** Letras capitales.

### CONTEXTO ARQUEOLÓGICO

**FECHA HALLAZGO:** 2008

**CIRCUNSTANCIAS HALLAZGO:**

**DATACIÓN:** Siglos VI-VII.

**CRIT. DAT.:** Paleográficos y ornamentales.

**CONTEXTO HALLAZGO:** Ponderal encontrado en 2008 en el barrio de Toledo que llaman Vega Baja. Se conserva en el toledano Museo de Santa Cruz con el número de inventario ID 3154.

**OBSERVACIONES ARQUEOL.:**

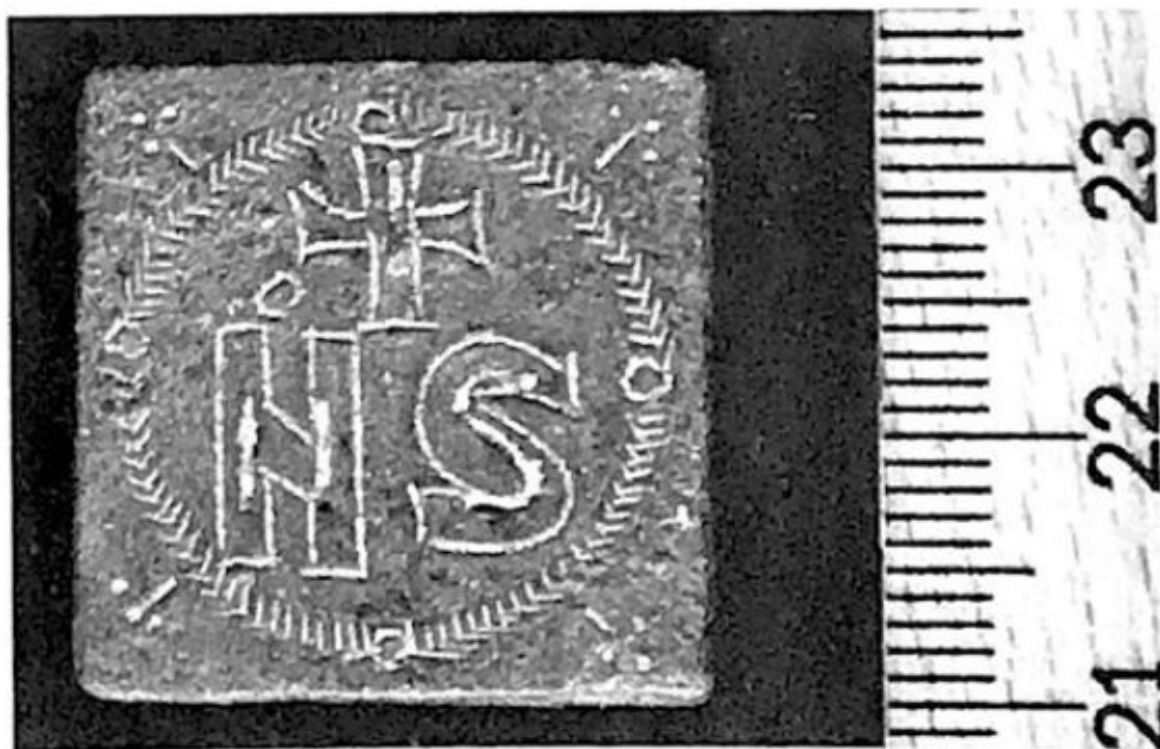
### BIBLIOGRAFÍA

**ED. PRINCEPS:**

**BIBL. FILOL:** AEHTAM 5215; CIL II2/13, 76; HEp 20, 2011, 539; Olmo, L. (2010) "Un nuevo paisaje urbano. La Vega Baja en época visigoda", en Valero Tévar (ed.) Catálogo de materiales arqueológicos localizados en el yacimiento de Vega Baja, Toledo, p. 89. Valero Tévar, M. A. - Arcos Domínguez, M. C. - Molina Cañadas, M. (2010) Catálogo de materiales arqueológicos localizados en el yacimiento de Vega Baja (Toledo), p. 288. de Juan Ares, J. - Gallego García, M. M. - García González, F. J. (2009) "La cultura material de la Vega Baja", en La Vega Baja de Toledo, Toledo, pp. 143-144 y fig. 40.

**BIBL. ARQUEOL:**

**IMÁGENES**



Captura