

**CABECERA**

**YACIMIENTO:** Vega Baja (Toledo, Toledo)  
**MUNICIPIO:** Toledo  
**PROVINCIA:** Toledo  
**REF. AEHTAM:**  
**REFERENCIA:** AEHTAM 5216; CIL II2/13, 77; HEp 20, 2011, 539a  
**N. INV:** Museo de Santa Cruz, nº inv. ID 6622 (Toledo, Toledo)  
**TIPO YACIMIENTO:** INDETERMINADO  
**OBJETO:** Ponderal  
**TIPO:**

**GENERALIDADES**

**MATERIAL:** BRONCE  
**SOPORTE:** PONDERAL  
**TIPO DE EPÍGRAFE:** INDIC. PESO  
**TÉCNICA:** INCISION  
**DIMENSIONES DEL OBJETO:** 1,65 x 1,65 x 0,45  
**DIMENSIONES DE LA INSCRIPCIÓN:** 1,3 diám.  
**NÚMERO DE LÍNEAS:** 1  
**H. MAX. LETRA:** 0,8  
**H. MIN. LETRA:**  
**RESPONS. EPIGR.:**  
**REVISORES:**  
**RESPONS. ARQUEOL.:**  
**CONSERV. EPG.:** Original  
**CONS. ARQ.:** B  
**INSCRIPCIONES ADICIONALES:**  
**NUM. INSCRIPCIONES:** 1  
**FORMA:** Cuadrada  
**DIRECCIÓN ESCRITURA:**  
**REVISORES ARQ.:**

**TEXTO Y APARATO CRÍTICO**

**TEXTO:**  
 (crux Graeca) / N (i.e. nomismata) B (i.e. duo)

Texto dado por I. Velázquez para CIL II2/13, 77.

**APARATO CRÍTICO:**

**TRADUCCIÓN:**

**COMENTARIO:**

El texto refiere el peso del ponderal: dos nomismata, esto es, 1/36 libras.

**EPIGRAFÍA Y PALEOGRAFÍA**

**FTE. LEC.:** CIL II2/13, 77.

**SIGNARIO:** LATINO

**SEPARADORES:** CARECE

**LENGUA:** LATIN

**NÚM. TEXTOS:** 1

**METROLOGIA:**

**OBSERV. EPIGRÁFICAS:** Ponderal de bronce de forma cuadrada en el que el área de escritura está enmarcado por una corona formada por dos líneas entrecruzadas circulares. Dentro, una cruz griega y dos letras capitales.

**OBSERV. PALEOGRÁFICAS:** Letra capital.

### CONTEXTO ARQUEOLÓGICO

**FECHA HALLAZGO:**

**CIRCUNSTANCIAS HALLAZGO:**

**DATACIÓN:** Siglos VI-VII.

**CRIT. DAT.:** Paleográficos y ornamentales.

**CONTEXTO HALLAZGO:** Ponderal encontrado en el barrio de Toledo que llaman Vega Baja. Se conserva en el toledano Museo de Santa Cruz con el número de inventario ID 6622.

**OBSERVACIONES ARQUEOL.:**

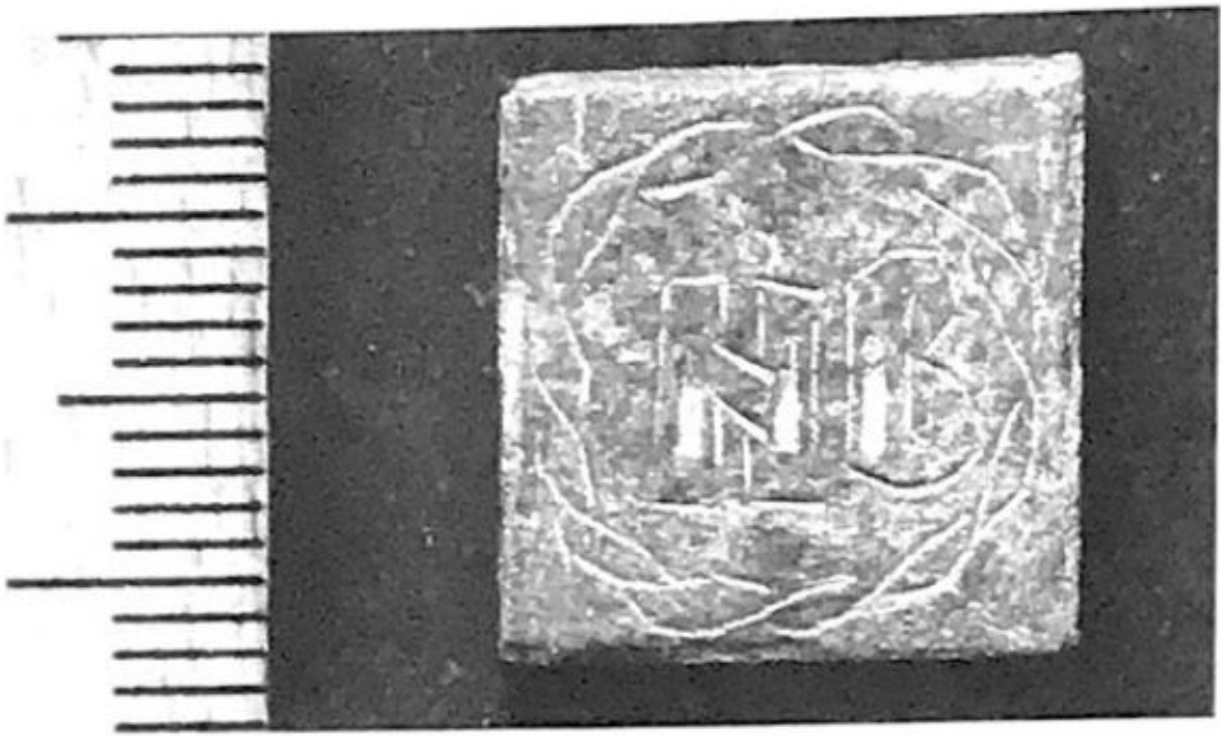
### BIBLIOGRAFÍA

**ED. PRINCEPS:**

**BIBL. FILOL:** AEHTAM 5216; CIL II2/13, 77; HEp 20, 2011, 539a; Valero Tévar, M. A. - Arcos Domínguez, M. C. - Molina Cañadas, M. (2010) Catálogo de materiales arqueológicos localizados en el yacimiento de Vega Baja (Toledo), p. 286. de Juan Ares, J. - Gallego García, M. M. - García González, F. J. (2009) "La cultura material de la Vega Baja", en La Vega Baja de Toledo, Toledo, p. 144.

**BIBL. ARQUEOL:**

**IMÁGENES**



Captura