

CABECERA

YACIMIENTO: Segóbriga (Saelices, Cuenca)
MUNICIPIO: Saelices
PROVINCIA: Cuenca
REF. AEHTAM:
REFERENCIA: AEHTAM 5224; CIL II2/13, 906; HEp 20, 2011, 316
N. INV: Museo de Segóbriga (Saelices, Cuenca)
TIPO YACIMIENTO: IGLESIA
OBJETO: Indeterminado
TIPO: Caliza

GENERALIDADES

MATERIAL: PIEDRA
SOPORTE: Indeterminado
TIPO DE EPÍGRAFE: RELIGIOSO
TÉCNICA: INCISION
DIMENSIONES DEL OBJETO: (12) x (6,5) x (9,7)
DIMENSIONES DE LA INSCRIPCIÓN: (4,8) x (3,5)
NÚMERO DE LÍNEAS: 1
H. MAX. LETRA: 4,8
H. MIN. LETRA:
RESPONS. EPIGR.:
REVISORES:
RESPONS. ARQUEOL.:
CONSERV. EPG.: Original, fragmentaria
CONS. ARQ.: M
INSCRIPCIONES ADICIONALES:
NUM. INSCRIPCIONES: 1
FORMA: Rectangular
DIRECCIÓN ESCRITURA:
REVISORES ARQ.:

TEXTO Y APARATO CRÍTICO

TEXTO:
 [---]QM[---]

Texto dado por I. Velázquez para CIL II2/13, 906.

APARATO CRÍTICO:

I. (crux) (A bascal - A lföldy - Cebrián, 2011).

TRADUCCIÓN:**COMENTARIO:****EPIGRAFÍA Y PALEOGRAFÍA**

FTE. LEC.: CIL II2/13, 906.

SIGNARIO: LATINO

SEPARADORES: CARECE

LENGUA: LATIN

NÚM. TEXTOS: 1

METROLOGIA:

OBSERV. EPIGRÁFICAS: Fragmento irregular de caliza blanca de género incierto.

OBSERV. PALEOGRÁFICAS: Escritura de época visigoda capital y de rasgos rudos.

CONTEXTO ARQUEOLÓGICO

FECHA HALLAZGO: 2006

CIRCUNSTANCIAS HALLAZGO: EXCAVACION

DATACIÓN: Siglo VII.

CRIT. DAT.: Paleográficos.

CONTEXTO HALLAZGO: Encontrada en el año 2006 durante las excavaciones realizadas en un edificio de época visigoda situado a las afueras de la ciudad de Segóbriga (Saelices, Cuenca) conocido como la "basílica visigoda". Se le dio el número de inventario UE 11005 n.41; 138233; S-744. Se conserva en el Museo de Segóbriga.

OBSERVACIONES ARQUEOL.:

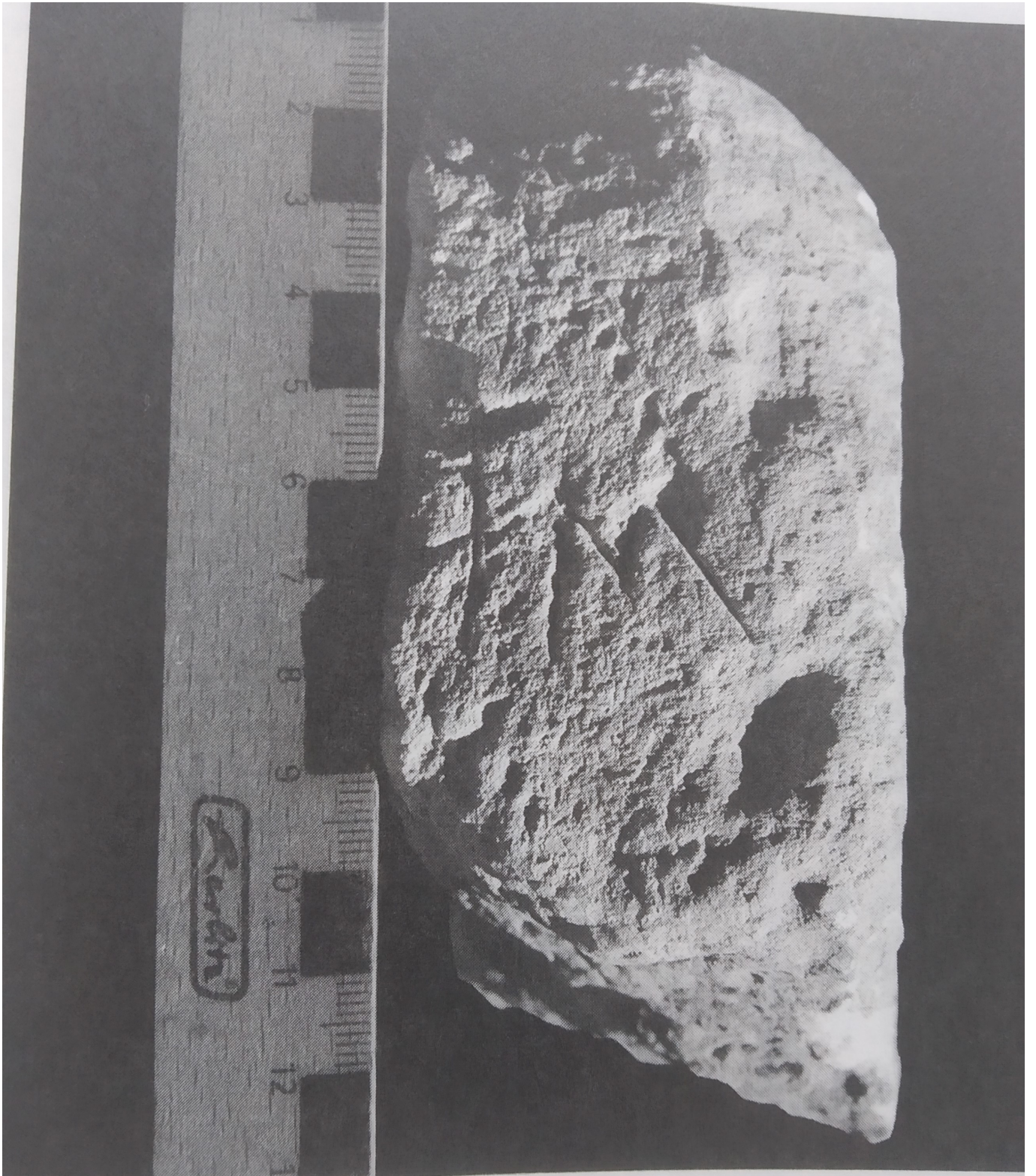
BIBLIOGRAFÍA

ED. PRINCEPS:

BIBL. FILOL: AEHTAM 5224; CIL II2/13, 906; HEp 20, 2011, 316; Abascal Palazón, J. M. - Alföldy, G. - Cebrián Fernández, R. (2011) "R(es) P(ublica) S(egobrigensis vel Segobrigensium)", ZPE 176, p. 324.

BIBL. ARQUEOL:

IMÁGENES



IMG 104948