

CABECERA

YACIMIENTO: Catedral de Santa María (Calahorra, La Rioja)

MUNICIPIO: Calahorra

PROVINCIA: La Rioja

REF. AEHTAM:

REFERENCIA: AEHTAM 5398; CIHM 6, 92

N. INV: Catedral de Santa María (Calahorra, La Rioja)

TIPO YACIMIENTO: IGLESIA

OBJETO: Custodia

TIPO:

GENERALIDADES

MATERIAL: ORO

SOPORTE: Custodia

TIPO DE EPÍGRAFE: Donatio

TÉCNICA:

DIMENSIONES DEL OBJETO: 78 cm x 38 cm

DIMENSIONES DE LA INSCRIPCIÓN:

NÚMERO DE LÍNEAS: 1

H. MAX. LETRA:

H. MIN. LETRA:

RESPONS. EPIGR.:

REVISORES:

RESPONS. ARQUEOL.:

CONSERV. EPG.: Original

CONS. ARQ.: B

INSCRIPCIONES ADICIONALES:

NUM. INSCRIPCIONES: 1

FORMA: Templete

DIRECCIÓN ESCRITURA:

REVISORES ARQ.:

TEXTO Y APARATO CRÍTICO

TEXTO:

Fuit datum per dum(inum) regem Enricum quartus an(n)o d(e) mil cccc lxii.

Lectura dada por CIHM 6, 92.

APARATO CRÍTICO:

TRADUCCIÓN:

Fue donada por el rey don Enrique IV en el año 1462.

COMENTARIO:

EPIGRAFÍA Y PALEOGRAFÍA

FTE. LEC.: CIHM 6, 92

SIGNARIO:

SEPARADORES: CARECE

LENGUA: LATIN

NÚM. TEXTOS: 1

METROLOGIA:

OBSERV. EPIGRÁFICAS: La inscripción se sitúa en todo el perímetro que posee el pie hexagonal de la custodia. Se encuentra en la Catedral de Santa María, en el Museo Capitular (CIHM 6, 92).

OBSERV. PALEOGRÁFICAS: Escritura gótica minúscula. Tiene la peculiaridad de llevar unas remates geminados en los astiles y caídos de las letras -l, -q y -t. Esta tendencia se observa en León y Castilla en torno a los años 1460-1480, pero su uso se hará frecuente en torno al año 1500 (CIHM 6, 92).

CONTEXTO ARQUEOLÓGICO

FECHA HALLAZGO:

CIRCUNSTANCIAS HALLAZGO:

DATACIÓN: Año 1462

CRIT. DAT.: Dada por la inscripción.

CONTEXTO HALLAZGO:

OBSERVACIONES ARQUEOL.:

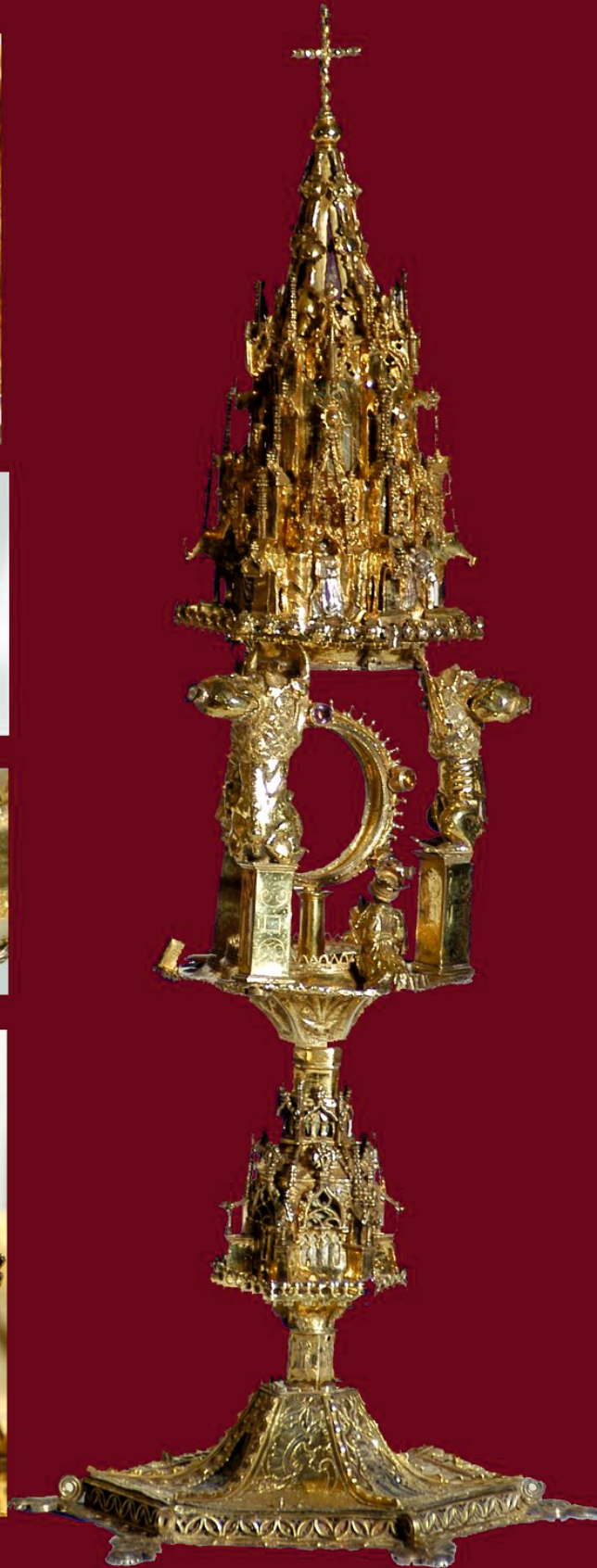
BIBLIOGRAFÍA

ED. PRINCEPS:

BIBL. FILOL: AEHTAM 5398; CIHM 6, 92.

BIBL. ARQUEOL:

IMÁGENES



Cabildo Catedral
Fotografía 3.3.

LAMINA 107



LAMINA 108



LAMINA 109