

CABECERA

YACIMIENTO: Iglesia de San Miguel (San Román de Cameros, La Rioja)

MUNICIPIO: San Román de Cameros

PROVINCIA: La Rioja

REF. AEHTAM:

REFERENCIA: AEHTAM 5402; CIHM 6, 96

N. INV: Museo Capitular de la Catedral de Calahorra

TIPO YACIMIENTO: IGLESIA

OBJETO: Cruz

TIPO:

GENERALIDADES

MATERIAL: PLATA

SOPORTE: Cruz

TIPO DE EPÍGRAFE: Explanatio

TÉCNICA:

DIMENSIONES DEL OBJETO: 57 cm x 49 cm

DIMENSIONES DE LA INSCRIPCIÓN:

NÚMERO DE LÍNEAS: 3

H. MAX. LETRA:

H. MIN. LETRA:

RESPONS. EPIGR.:

REVISORES:

RESPONS. ARQUEOL.:

CONSERV. EPG.: Original

CONS. ARQ.: B

INSCRIPCIONES ADICIONALES:

NUM. INSCRIPCIONES: +3

FORMA:

DIRECCIÓN ESCRITURA:

REVISORES ARQ.:

TEXTO Y APARATO CRÍTICO

TEXTO:

a)

Lucas

b)

Ivanes

c)

Mateus

d)

(L)ogr(oñ)o

Lectura dada por CIHM 6, 96.

APARATO CRÍTICO:

TRADUCCIÓN:

a)

Lucas

b)

Juan

c)

Mateo

d)

Logroño

Traducción dada por CIHM 6, 96.

COMENTARIO:

EPIGRAFÍA Y PALEOGRAFÍA

FTE. LEC.: CIHM 6, 96

SIGNARIO:

SEPARADORES: CARECE

LENGUA:

NÚM. TEXTOS: +3

METROLOGIA:

OBSERV. EPIGRÁFICAS: Las inscripciones acompañan a los símbolos de los evangelistas Lucas, Juan y Mateos en las expansiones cuadrilobuladas del anverso. Posee marca del taller de orfebrería de la ciudad de Logroño (CIHM 6, 96).

OBSERV. PALEOGRÁFICAS: Escritura prehumanística.

CONTEXTO ARQUEOLÓGICO

FECHA HALLAZGO:

CIRCUNSTANCIAS HALLAZGO:

DATACIÓN: 1489-1490.

CRIT. DAT.: Criterios estilísticos.

CONTEXTO HALLAZGO:

OBSERVACIONES ARQUEOL.:

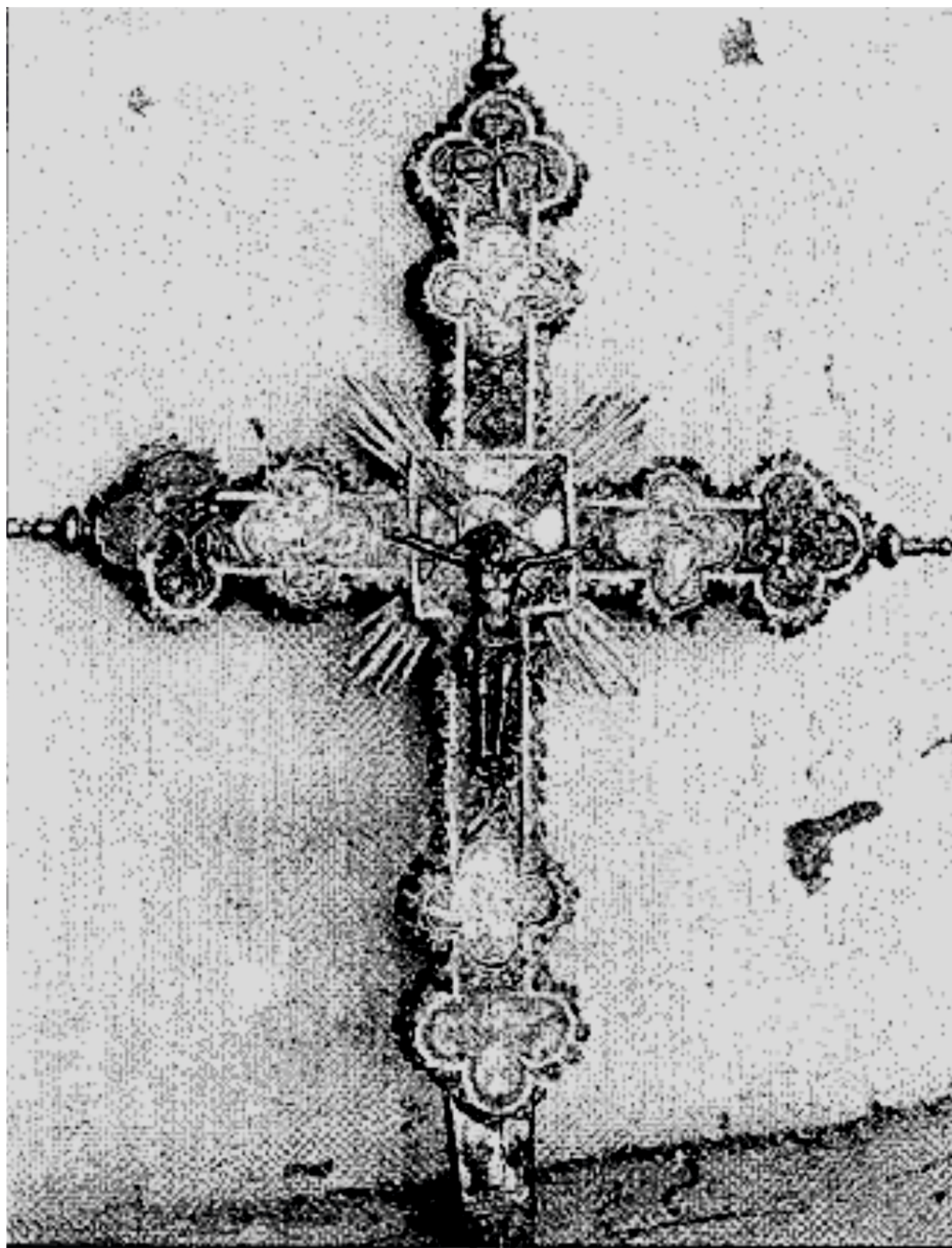
BIBLIOGRAFÍA

ED. PRINCEPS:

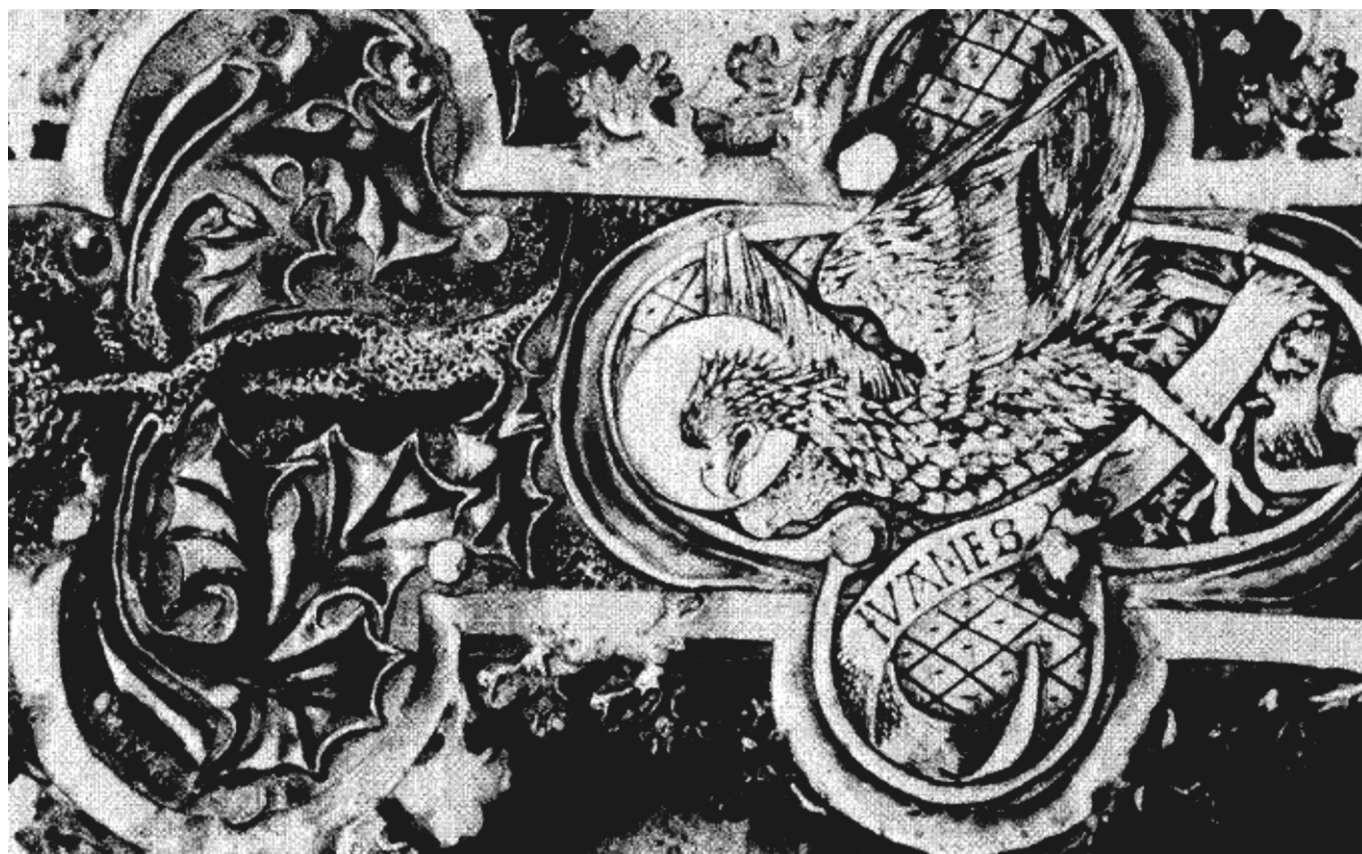
BIBL. FILOL: AEHTAM 5402; CIHM 6, 96.

BIBL. ARQUEOL:

IMÁGENES



LAMINA 113



LAMINA 114