

CABECERA

YACIMIENTO: Catedral de Santa María de la Sede (Sevilla)
MUNICIPIO: Sevilla
PROVINCIA: Sevilla
REF. AEHTAM:
REFERENCIA: AEHTAM 5610; CIHM 7, 8;
N. INV: Catedral de Santa María de la Sede (Sevilla)
TIPO YACIMIENTO: IGLESIA
OBJETO: Lápida
TIPO: Alabastro

GENERALIDADES

MATERIAL: PIEDRA
SOPORTE: LAPIDA
TIPO DE EPÍGRAFE: FUNERARIO
TÉCNICA: Esculpido
DIMENSIONES DEL OBJETO:
DIMENSIONES DE LA INSCRIPCIÓN:
NÚMERO DE LÍNEAS:
H. MAX. LETRA:
H. MIN. LETRA:
RESPONS. EPIGR.:
REVISORES:
RESPONS. ARQUEOL.:
CONSERV. EPG.: Original
CONS. ARQ.: B
INSCRIPCIONES ADICIONALES: 2
NUM. INSCRIPCIONES: 2
FORMA:
DIRECCIÓN ESCRITURA:
REVISORES ARQ.:

TEXTO Y APARATO CRÍTICO

TEXTO:

Texto A)

Aquí yace el muy ondrado don Fernando, señor de Castiella e de Toledo, de León, de Gallizia, de Sevilla, de Córdoba, de Murcia et de Iagén, el que conquistó toda Espanna, el más leal el más verdadero, e el más franco, e el más esforcado, e el más apuesto, e el más granado, e el más sofrido, e el más omyldoso, e el que más temíe a Dios, e el que más le fazía servicio, e el que quebrantó e destruyó a todos sus enemigos, e el que alcó e ondró a todos sus amigos, e conquistó la cibdad de Sevilla, que es cabeza de toda Espanna, e passos hi en el postremero día de mayo, en la era de mil et CC et novaenta anyos.

Texto B)

Hic iacet illustrissimus rex Fernandus Castelle et Toleti Legionis Gallizie Sibillie Cordube Murcie et Iaheni qui totam Hispaniam conquisivit fidelissimus veracissimus constantissimus iustissimus strenuissimus detentissimus liberalissimus pacientissimus piissimus humillimus in timore et seruicio Dei efficacissimus qui contrivit et exterminavit penitus hostium suoru(m) pro tervia(m) qui sublimavit et exaltavit omnes amicos suos qui civitate Hispalensem que capud est et metropolis tocius Hospanie de manibus eripuit paganorum et cultui christiano ubi solvens nature debitum ad Dominum transmigravit ultima die maii anno ab Incarnacione Domini millesimo ducentesimo quinquagesimo II.

Lectura dada por CIHM 7, 8.

APARATO CRÍTICO:

TRADUCCIÓN:

Aquí yace el muy honrado don Fernando, señor de Castilla, de Toledo, de León, de Galicia, de Sevilla, de Córdoba, de Murcia y de Jaén, el que conquistó toda España, el más leal y el más verdadero, y el más franco, y el más esforzado, y el más apuesto, y el más granado, y el más sufrido, y el humilde, y el que más temía a Dios, y el que más le hacía servicio, y el que quebrantó y destruyó a todos sus enemigos, y el que alzó y honró a todos sus amigos, y conquistó la ciudad de Sevilla, que es cabeza de toda España. Murió aquí, el día 31 de mayo del año 1252.

Traducción dada por CIHM 7, 8.

COMENTARIO:

Ambas inscripciones contienen el mismo mensaje, una en romance y la otra en latín. En el sepulcro existen otras dos lápidas que transmiten el texto en árabe y en hebreo. Fueron realizadas por orden de Alfonso X (CIHM 7, 8).

EPIGRAFÍA Y PALEOGRAFÍA

FTE. LEC.: CIHM 7, 8.

SIGNARIO:

SEPARADORES: TRES PUNTOS

LENGUA: Latín y castellano

NÚM. TEXTOS: 2

METROLOGIA:

OBSERV. EPIGRÁFICAS: Las dos inscripciones se encuentran en dos lapidas en el pedestal de piedra que guarda los restos de Fernando III de Castilla y León, situado en la capilla real de la Catedral de Sevilla. Este pedestal se compone de cuatro lápidas de alabastro escritas en castellano, latín, hebreo y árabe, situadas a ras de suelo y que dan acceso a la cripta real subterránea (CIHM 7, 8).

OBSERV. PALEOGRÁFICAS: Escritura gótica mayúscula, en relieve, con restos de policromía.

CONTEXTO ARQUEOLÓGICO

FECHA HALLAZGO:

CIRCUNSTANCIAS HALLAZGO:

DATACIÓN: 1252 (siglo XIII).

CRIT. DAT.: Fecha dada por la inscripción.

CONTEXTO HALLAZGO:

OBSERVACIONES ARQUEOL.:

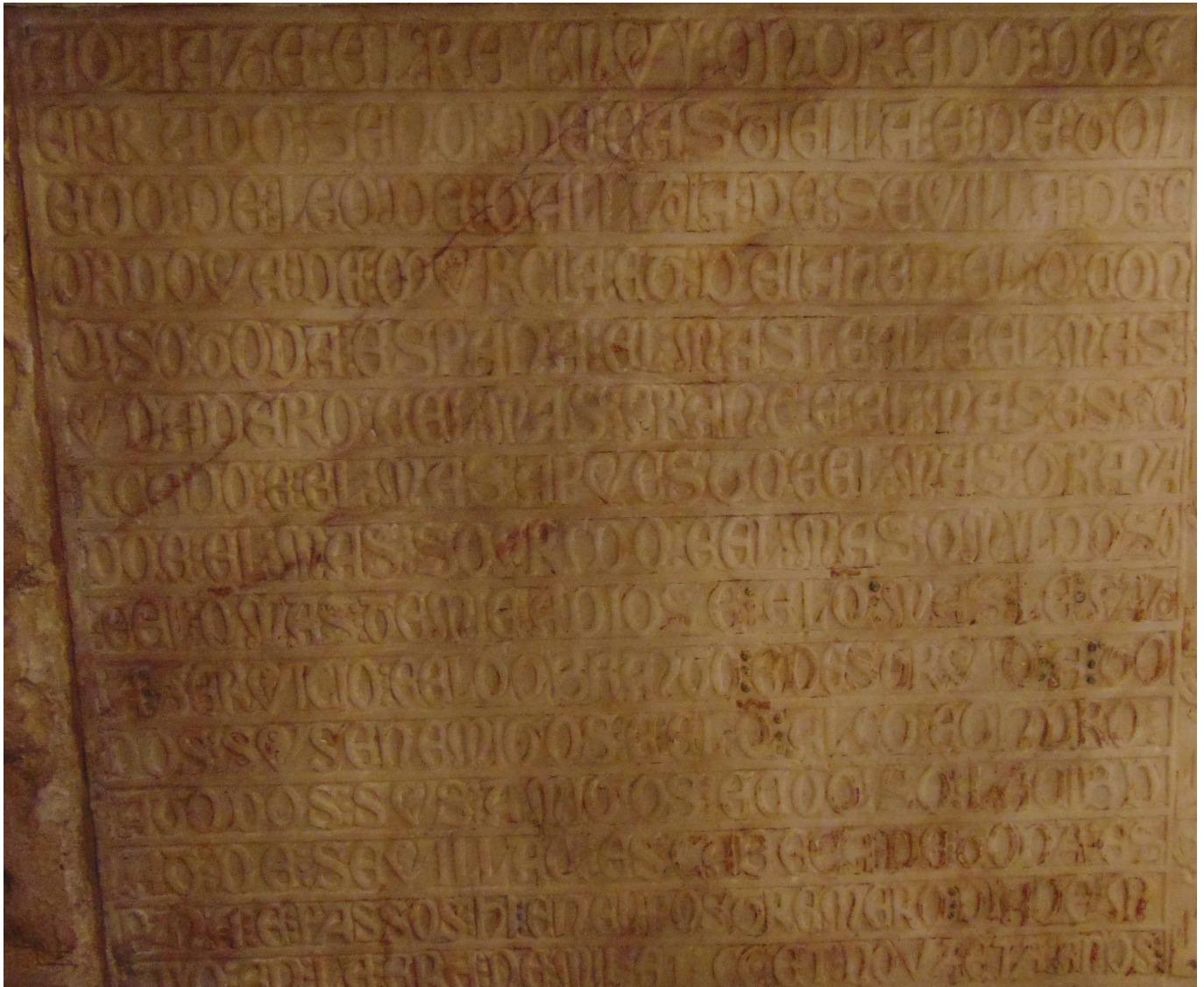
BIBLIOGRAFÍA

ED. PRINCEPS:

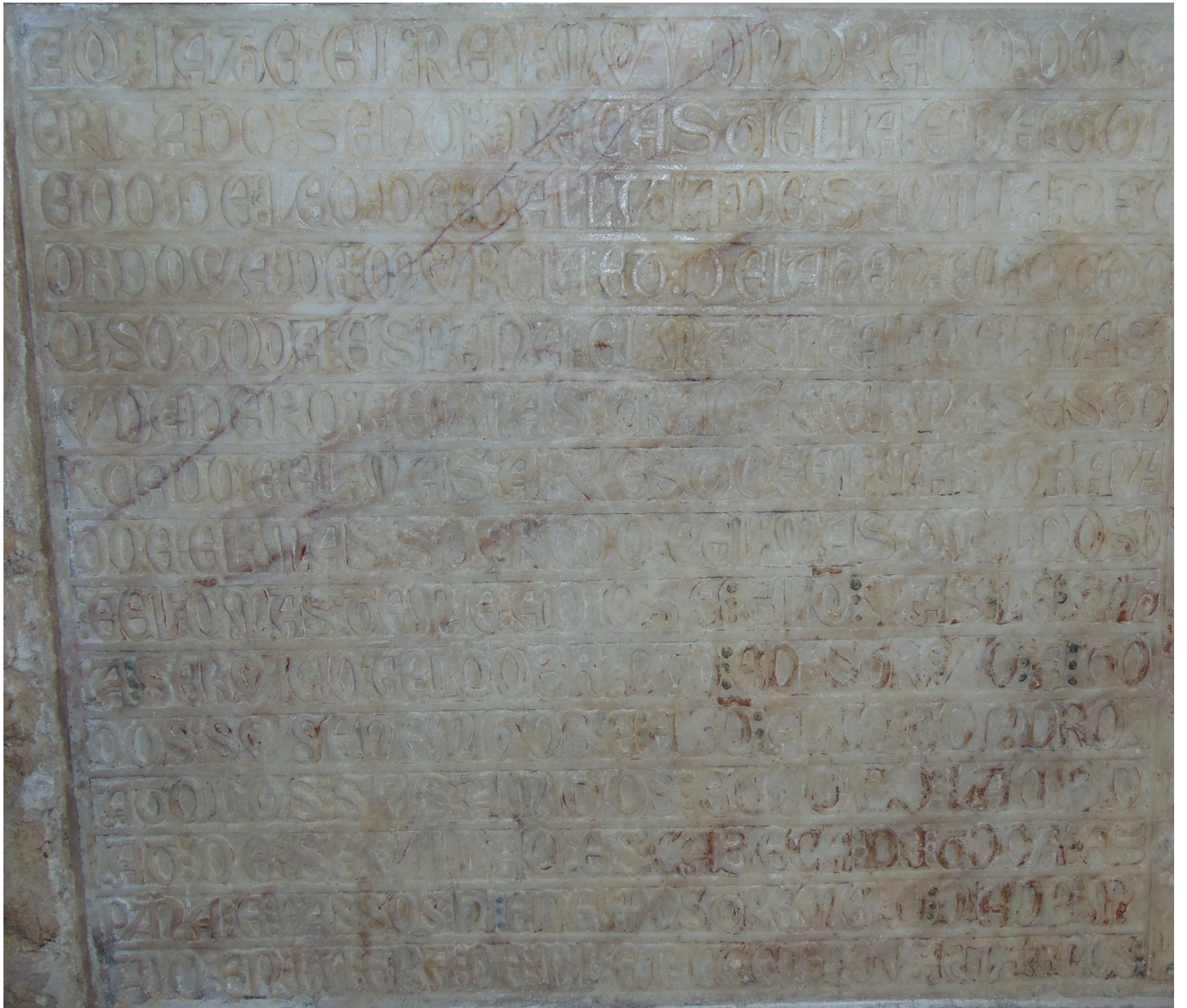
BIBL. FILOL: CIHM 7, 8; Menor Natal, Elisabeth (2023) Inscripciones medievales latinas en la colección documental de Luis José Velázquez, marqués de Valdeflores, Madrid, Guillermo Escolar Editor, pp. 291-292. Antequera Luengo, Juan José (2008) Memorias sepulcrales de la Catedral de Sevilla. Los manuscritos de Loaysa y González de León, Facediciones, p. 58. Jiménez Martínez, Alfonso (2007) La catedral gótica de Sevilla: fundación y fábrica de la obra nueva, Universidad de Sevilla, p. 26. Gestoso y Pérez, José (1924) Guía artística de Sevilla. Historia y descripción de sus principales monumentos, religiosos y civiles y noticia de las preciosidades artístico-arqueológicas que en ellos se conservan, Sevilla, Establecimiento Tipográfico de El Orden, pp. 168-169.

BIBL. ARQUEOL:

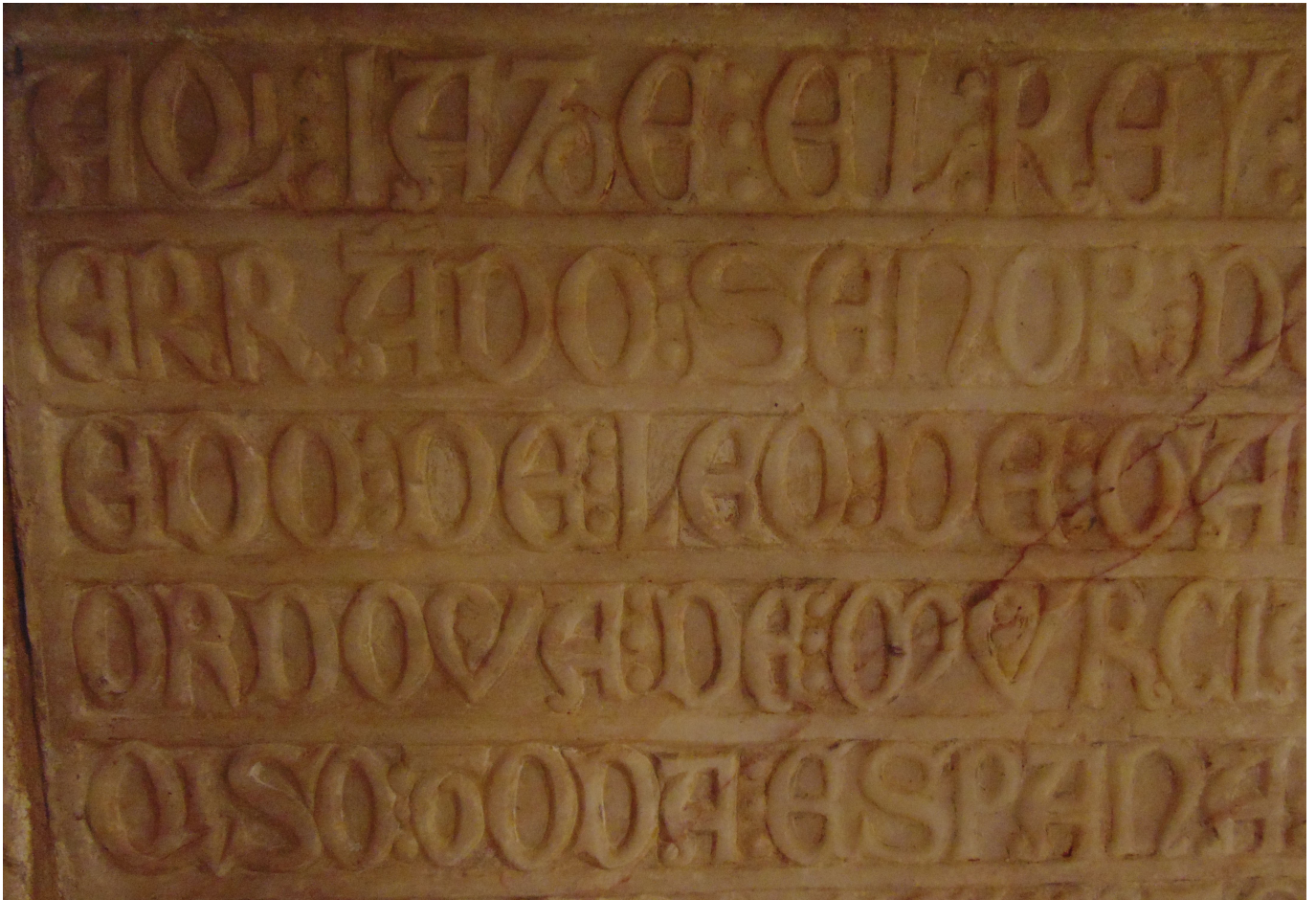
IMÁGENES



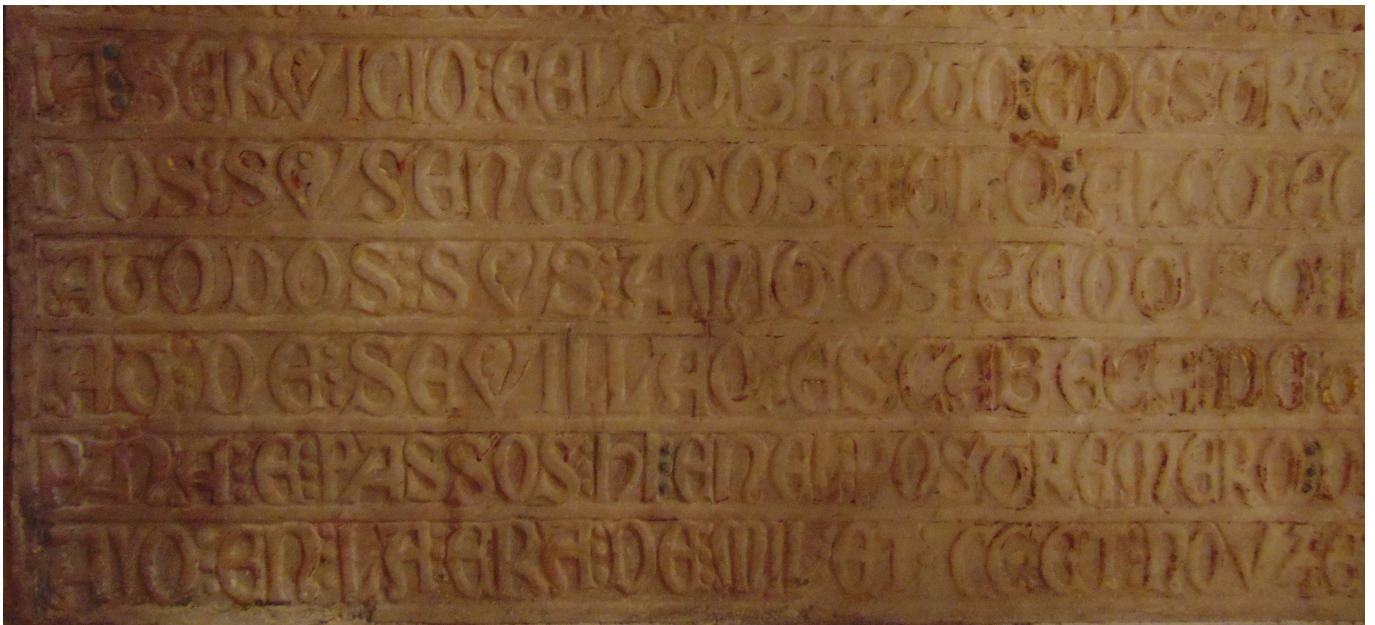
LAMINA 006A



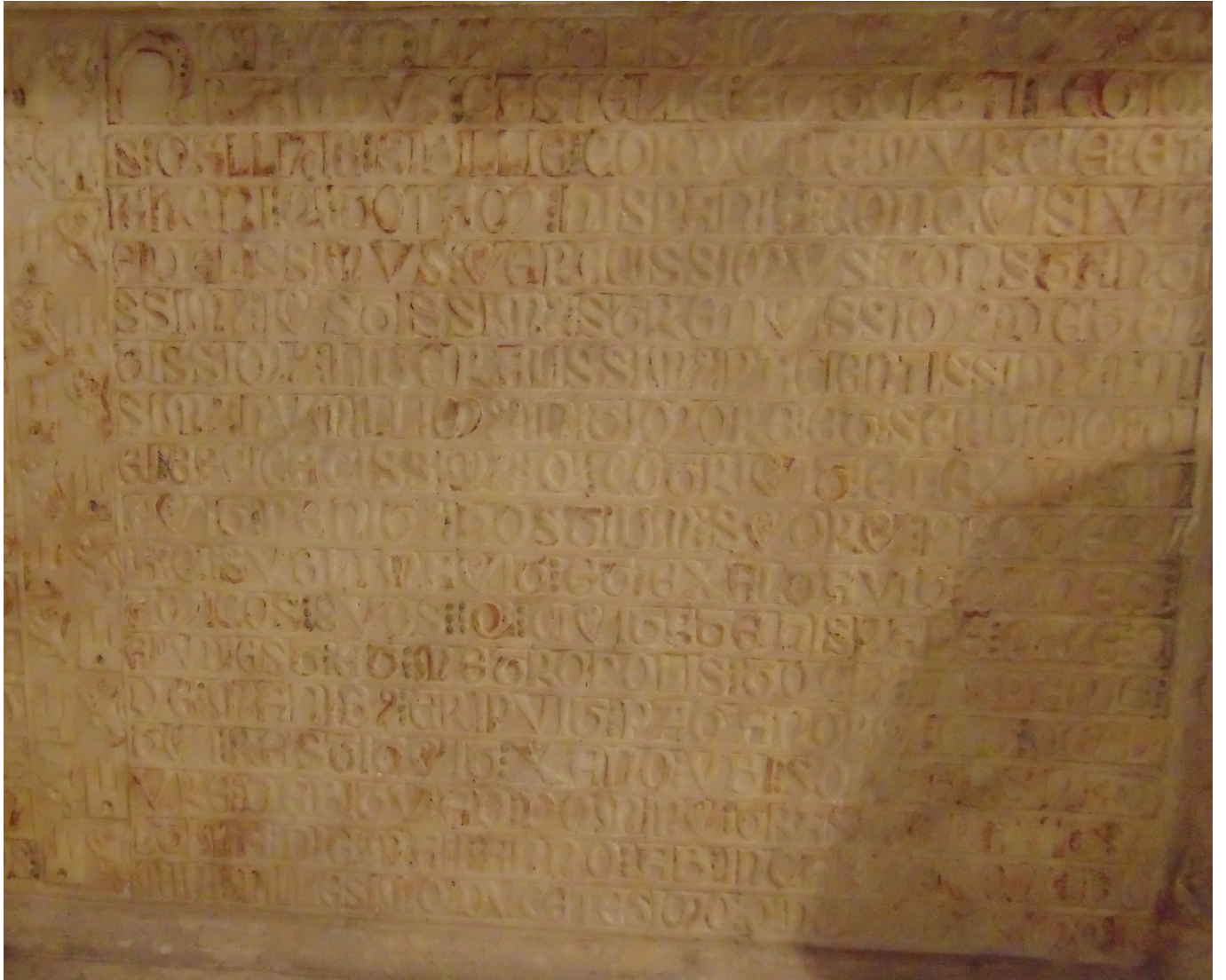
LAMINA 006B



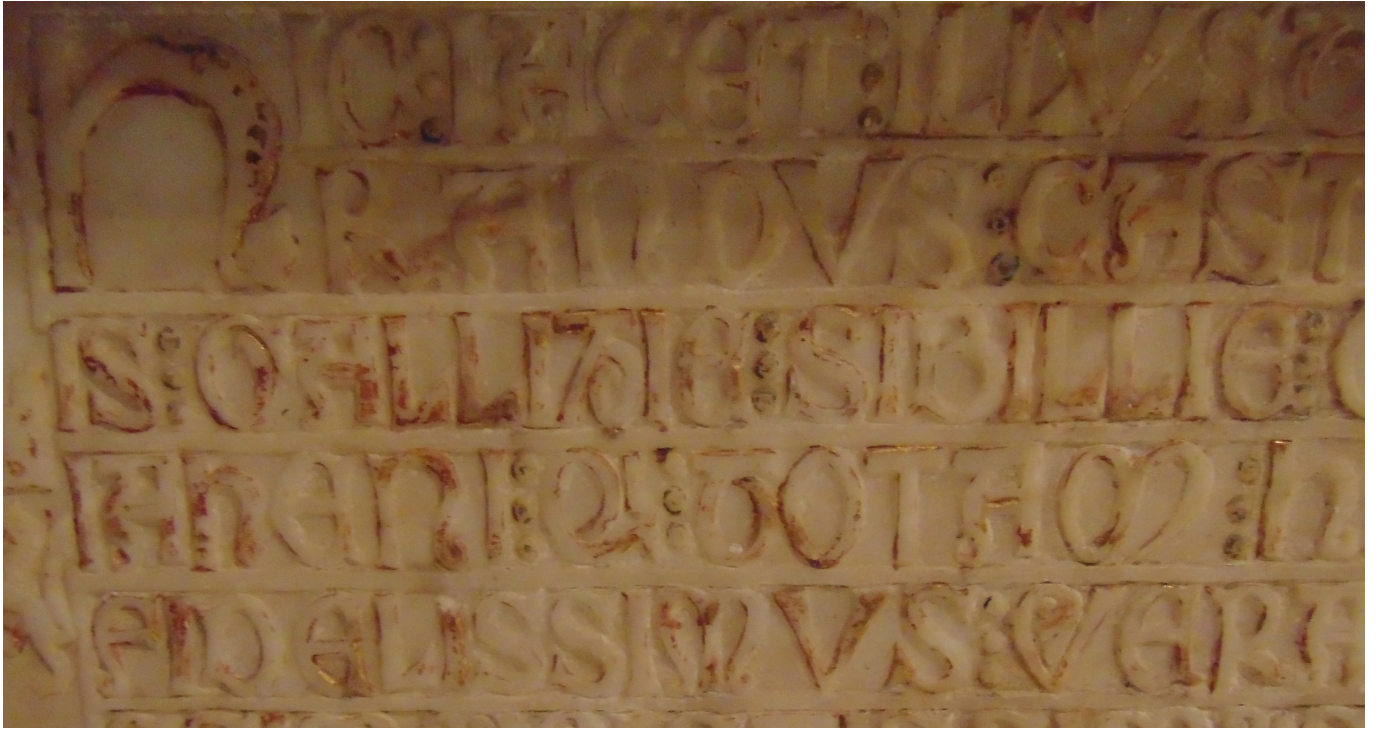
LAMINA 006C



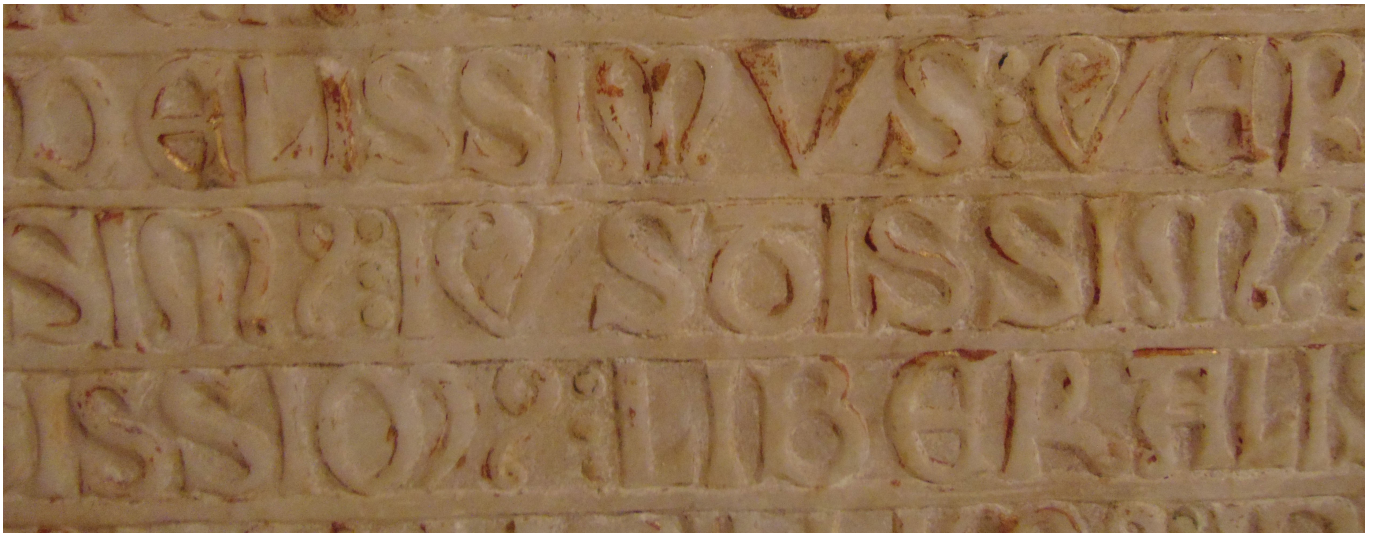
LAMINA 006D



LAMINA 006E



LAMINA 006F



LAMINA 006G