

CABECERA

YACIMIENTO: Desconocido / ¿Mérida? (Badajoz)
MUNICIPIO: Desconocido
PROVINCIA: Desconocido
REF. AEHTAM:
REFERENCIA: AEHTAM 5709; CICME 172
N. INV: Museo Nacional de Arte Romano, nº inv. CE29408 (Mérida, Badajoz)
TIPO YACIMIENTO:
OBJETO: Anillo
TIPO:

GENERALIDADES

MATERIAL: BRONCE
SOPORTE: JOYA
TIPO DE EPÍGRAFE: INDET.
TÉCNICA: INCISION
DIMENSIONES DEL OBJETO: 2,1 diámetro
DIMENSIONES DE LA INSCRIPCIÓN:
NÚMERO DE LÍNEAS: 3
H. MAX. LETRA:
H. MIN. LETRA:
RESPONS. EPIGR.:
REVISORES:
RESPONS. ARQUEOL.:
CONSERV. EPG.: Original
CONS. ARQ.: B
INSCRIPCIONES ADICIONALES:
NUM. INSCRIPCIONES: 1
FORMA: Anillo
DIRECCIÓN ESCRITURA:
REVISORES ARQ.:

TEXTO Y APARATO CRÍTICO

TEXTO:
 D (.) / LV / (.) V (.)

Texto dado por Barreiro Martín (2017, nº17).

APARATO CRÍTICO:

TRADUCCIÓN:

COMENTARIO:

Inscripción aún no leída con claridad.

EPIGRAFÍA Y PALEOGRAFÍA

FTE. LEC.: Barreiro Martín 2017, nº17

SIGNARIO:

SEPARADORES:

LENGUA:

NÚM. TEXTOS:

METROLOGIA:

OBSERV. EPIGRÁFICAS: Aro filiforme de sección semicircular que lleva soldado el chatón de forma elipsoide. Éste contiene inscripción en tres registros, que se conserva muy desgastada en los laterales.

El ejemplar sigue modelos de tradición romana que perduraron durante Antigüedad Tardía, con chatón para la inclusión de nombres o monogramas, funcionando o no como anillos signatarios. En este caso el nombre no ha podido ser leído, debido al desgaste sufrido por el uso. A la dificultad de leerlo de forma fiel, se une el hecho de que estos monogramas son en muchas ocasiones indescifrables. Barreiro Martín 2017, nº17.

OBSERV. PALEOGRÁFICAS:

CONTEXTO ARQUEOLÓGICO

FECHA HALLAZGO:

CIRCUNSTANCIAS HALLAZGO:

DATACIÓN: Siglos VI-VII.

CRIT. DAT.: Paleográficos y tipológicos.

CONTEXTO HALLAZGO: Origen desconocido, se conserva en el Museo Nacional de Arte Romano, nº inv. CE29408 (Mérida, Badajoz). Barreiro Martín 2017, nº17.

OBSERVACIONES ARQUEOL.:

BIBLIOGRAFÍA

ED. PRINCEPS:

BIBL. FILOL: AEHTAM 5709; CICME 172; Barreiro Martín, Nova (2017) "Adornos anulares en la Antigüedad Tardía: criterios para la catalogación de la colección del Museo Nacional de Arte Romano de Mérida (Badajoz, España)", en Cláudia Teixeira y André Carneiro (coords.) Arqueologia da transição: entre o mundo romano e a Idade Média, Imprensa da Universidade de Coimbra, Coimbra, pp. 161-184. Número 17. Barreiro Martín, Nova (2013) Catálogo de toréutica de la Antigüedad Tardía (siglos IV-VIII d.C.) del Museo Nacional de Arte Romano. Bronces y orfebrería, Colección Cuadernos Emeritenses, 38, Mérida, Museo Nacional de Arte Romano, número 25, figura 27. Navascués y de Juan, Joaquín María de (1948) Los epígrafes cristianos latinos de Mérida, Tesis doctoral, Madrid, nº69, p. 270.

BIBL. ARQUEOL:

IMÁGENES



17

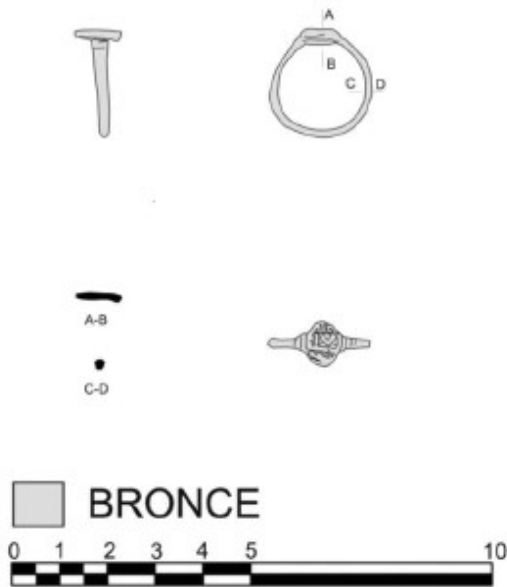


Fig. 27. Anillo nº 25.

27