

CABECERA

YACIMIENTO: Catedral de Santa María de la Sede (Sevilla)

MUNICIPIO: Sevilla

PROVINCIA: Sevilla

REF. AEHTAM:

REFERENCIA: AEHTAM 5777; CIHM 7, 73;

N. INV: Catedral de Santa María de la Sede (Sevilla)

TIPO YACIMIENTO: IGLESIA

OBJETO: Vidriera

TIPO:

GENERALIDADES

MATERIAL: Vidrio

SOPORTE: Vidriera

TIPO DE EPÍGRAFE:

TÉCNICA:

DIMENSIONES DEL OBJETO:

DIMENSIONES DE LA INSCRIPCIÓN:

NÚMERO DE LÍNEAS: 1

H. MAX. LETRA:

H. MIN. LETRA:

RESPONS. EPIGR.:

REVISORES:

RESPONS. ARQUEOL.:

CONSERV. EPG.: Original

CONS. ARQ.: M

INSCRIPCIONES ADICIONALES:

NUM. INSCRIPCIONES: 1

FORMA:

DIRECCIÓN ESCRITURA:

REVISORES ARQ.:

TEXTO Y APARATO CRÍTICO

TEXTO:

Mateo.

Lectura dada por CIHM 7, 73.

APARATO CRÍTICO:

TRADUCCIÓN:

COMENTARIO:

EPIGRAFÍA Y PALEOGRAFÍA

FTE. LEC.: CIHM 7, 73.

SIGNARIO:

SEPARADORES:

LENGUA: Castellano

NÚM. TEXTOS: 1

METROLOGIA:

OBSERV. EPIGRÁFICAS: La inscripción se encuentra en una vidriera en la nave lateral del Evangelio de la Catedral de Sevilla. Acompaña a una representación de San Mateo, en una filacteria que ha perdido parte de su texto. El epígrafe se realizó en color negruzco (CIHM 7, 73).

OBSERV. PALEOGRÁFICAS:

CONTEXTO ARQUEOLÓGICO

FECHA HALLAZGO:

CIRCUNSTANCIAS HALLAZGO:

DATACIÓN: 1478. Siglo XV.

CRIT. DAT.: Criterios históricos.

CONTEXTO HALLAZGO:

OBSERVACIONES ARQUEOL.:

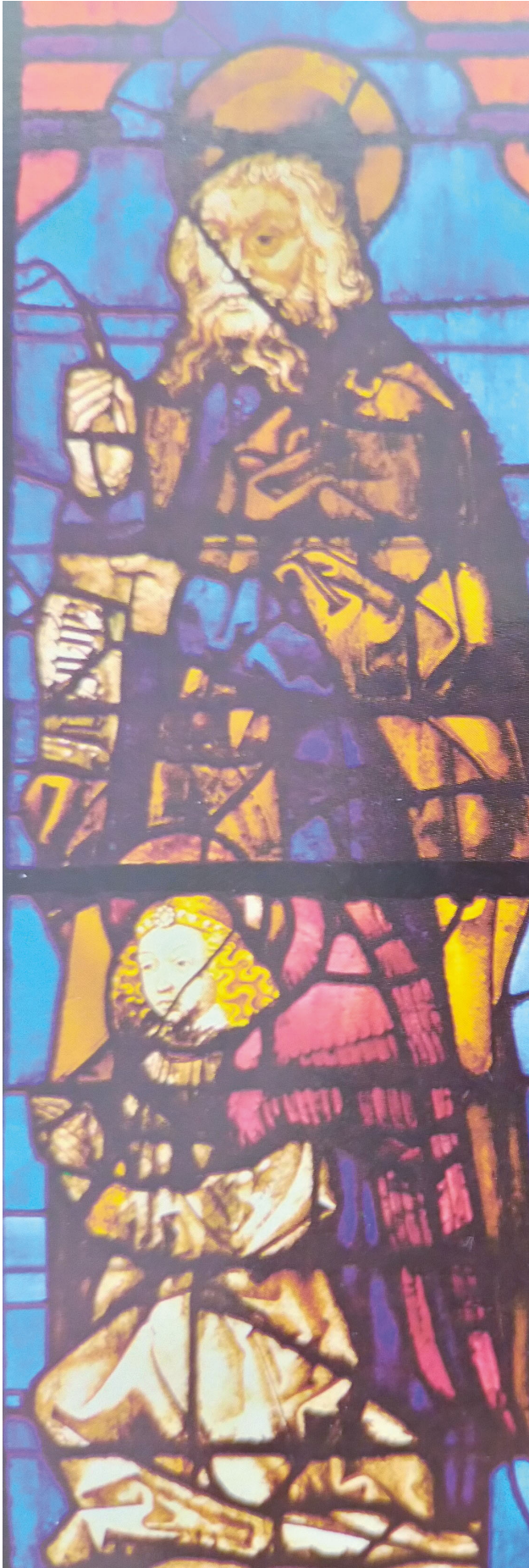
BIBLIOGRAFÍA

ED. PRINCEPS:

BIBL. FILOL: AEHTAM 5777; CIHM 7, 73; Nieto Alcaide, Víctor (1969): Las vidrieras de la Catedral de Sevilla. Instituto Diego de Velázquez, CSIC, p. 411.

BIBL. ARQUEOL:

IMÁGENES



LAMINA 042