

CABECERA

YACIMIENTO: Iglesia de San Benito de Calatrava (Sevilla)

MUNICIPIO: Sevilla

PROVINCIA: Sevilla

REF. AEHTAM:

REFERENCIA: AEHTAM 5791; CIHM 7, 84;

N. INV: Museo de Bellas Artes de Sevilla

TIPO YACIMIENTO: IGLESIA

OBJETO: Retablo

TIPO:

GENERALIDADES

MATERIAL: Madera

SOPORTE: Retablo

TIPO DE EPÍGRAFE: Explanationes

TÉCNICA: PINTADO

DIMENSIONES DEL OBJETO: 169 x 117

DIMENSIONES DE LA INSCRIPCIÓN:

NÚMERO DE LÍNEAS:

H. MAX. LETRA:

H. MIN. LETRA:

RESPONS. EPIGR.:

REVISORES:

RESPONS. ARQUEOL.:

CONSERV. EPG.: Original

CONS. ARQ.: B

INSCRIPCIONES ADICIONALES:

NUM. INSCRIPCIONES: +3

FORMA:

DIRECCIÓN ESCRITURA:

REVISORES ARQ.:

TEXTO Y APARATO CRÍTICO

TEXTO:

a)

San Jerónimo, cardenal.

b)

Santo Antonio de Padua.

c)

Santo Andrés, apóstol.

d)

San Ioan Bautysta.

e)

San Antón irmitano.

f)

Cristoval.

g)

Asia. Europa. / África.

h)

Santa Catalina, esposa de...

i)

Sant Sebastián mártir.

Lectura dada por CIHM 7, 84.

APARATO CRÍTICO:

TRADUCCIÓN:

COMENTARIO:

EPIGRAFÍA Y PALEOGRAFÍA

FTE. LEC.: CIHM 7, 84.

SIGNARIO:

SEPARADORES:

LENGUA: Castellano

NÚM. TEXTOS: +3

METROLOGIA:

OBSERV. EPIGRÁFICAS: Las inscripciones se encuentran en el conocido como retablo de la iglesia de San Benito de Calatrava. Está compuesto por cuatro óleos sobre tablas en los que se representan a ocho santos (San Jerónimo, San Antonio de Padua, San Andrés, San Juan Bautista, San Antonio Abad, San Cristóbal, Santa Catalina y San Sebastián). Los santos aparecen nimbados con aureolas en las que se recogen diferentes inscripciones (CIHM 7, 84).

OBSERV. PALEOGRÁFICAS: Todas las inscripciones están escritas en escritura gótica minúscula, a excepción del epígrafe f) realizado en prehumanística.

CONTEXTO ARQUEOLÓGICO

FECHA HALLAZGO:

CIRCUNSTANCIAS HALLAZGO:

DATACIÓN: Ca. 1480. Siglo XV.

CRIT. DAT.: Criterios artísticos.

CONTEXTO HALLAZGO:

OBSERVACIONES ARQUEOL.:

BIBLIOGRAFÍA

ED. PRINCEPS:

BIBL. FILOL: AEHTAM 5791; CIHM 7, 84; Valdivieso González, Enrique (1993): La pintura en el Museo de Bellas Artes de Sevilla, Ed. Galve, pp. 24-27.

BIBL. ARQUEOL:

IMÁGENES



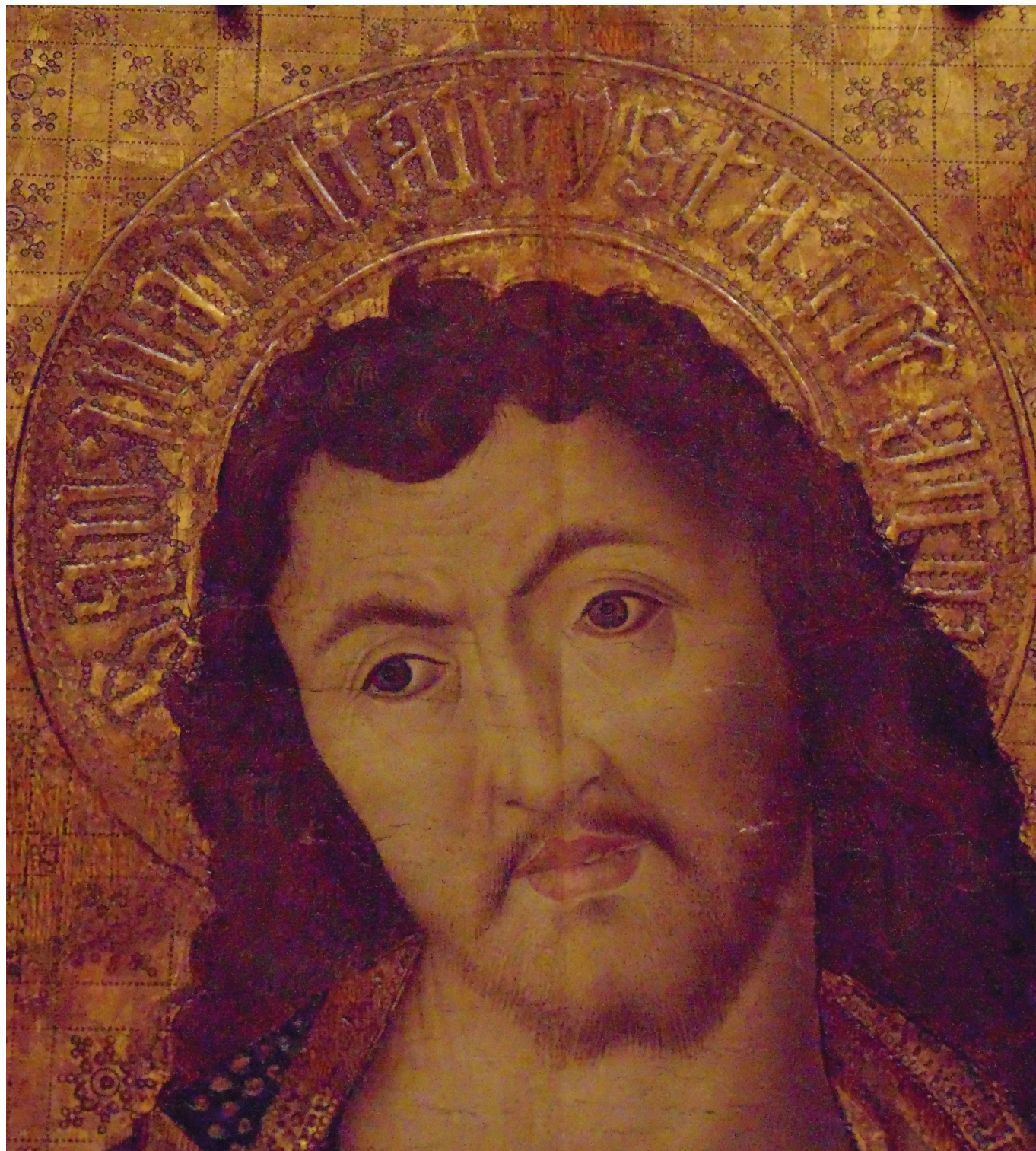
LAMINA 049A



LAMINA 049B



LAMINA 049C



LAMINA 049F



LAMINA 049G



LAMINA 049H



LAMINA 049I



LAMINA 049J