

CABECERA

YACIMIENTO: Iglesia de San Pablo (Sevilla)
MUNICIPIO: Sevilla
PROVINCIA: Sevilla
REF. AEHTAM:
REFERENCIA: AEHTAM 5881; CIHM 7, 137;
N. INV: Iglesia de San Pablo (Sevilla)
TIPO YACIMIENTO: IGLESIA
OBJETO: Bóveda
TIPO:

GENERALIDADES

MATERIAL: PIEDRA
SOPORTE: ESTRUC. ARQUIT.
TIPO DE EPÍGRAFE: INDET.
TÉCNICA: PINTADO
DIMENSIONES DEL OBJETO:
DIMENSIONES DE LA INSCRIPCIÓN:
NÚMERO DE LÍNEAS:
H. MAX. LETRA:
H. MIN. LETRA:
RESPONS. EPIGR.:
REVISORES:
RESPONS. ARQUEOL.:
CONSERV. EPG.: Original
CONS. ARQ.: M
INSCRIPCIONES ADICIONALES:
NUM. INSCRIPCIONES: 1
FORMA:
DIRECCIÓN ESCRITURA:
REVISORES ARQ.:

TEXTO Y APARATO CRÍTICO

TEXTO:
 ...sacrifca[b]do...

Lectura dada por CIHM 7, 137.

APARATO CRÍTICO:

TRADUCCIÓN:

COMENTARIO:

EPIGRAFÍA Y PALEOGRAFÍA

FTE. LEC.: CIHM 7, 137.

SIGNARIO:

SEPARADORES:

LENGUA: Castellano

NÚM. TEXTOS: 1

METROLOGIA:

OBSERV. EPIGRÁFICAS: La inscripción se encuentra en el antiguo convento de San Pablo, en la capilla del Dulce Nombre de Jesús, en una bóveda mudéjar. El epígrafe se encuentra prácticamente perdido (CIHM 7, 137).

OBSERV. PALEOGRÁFICAS: Escritura gótica minúscula.

CONTEXTO ARQUEOLÓGICO

FECHA HALLAZGO:

CIRCUNSTANCIAS HALLAZGO:

DATACIÓN:

CRIT. DAT.:

CONTEXTO HALLAZGO:

OBSERVACIONES ARQUEOL.:

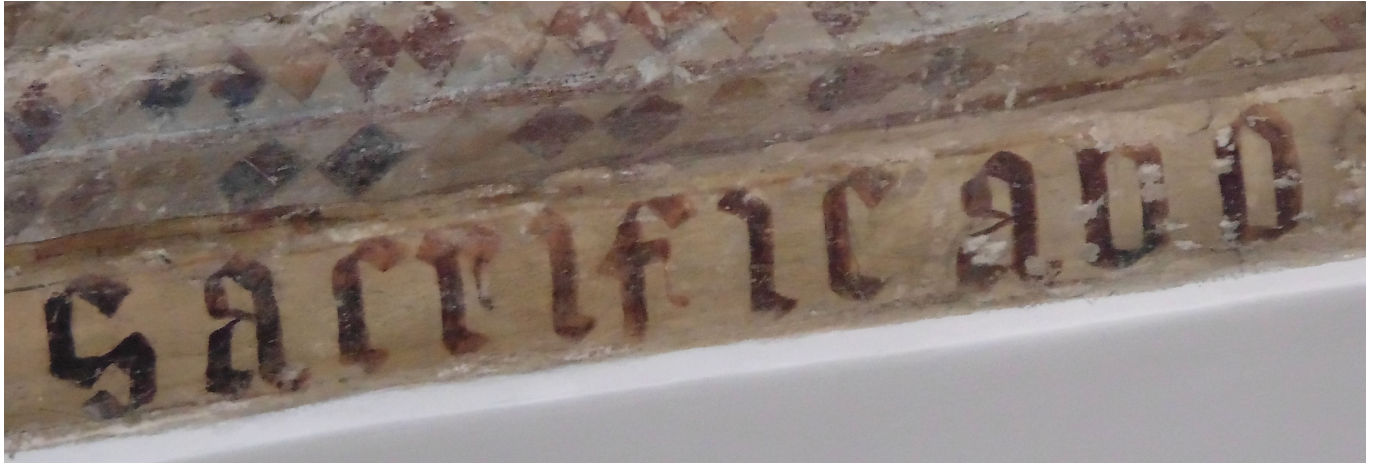
BIBLIOGRAFÍA

ED. PRINCEPS:

BIBL. FILOL: AEHTAM 5881; CIHM 7, 137.

BIBL. ARQUEOL:

IMÁGENES



LAMINA 086