

CABECERA

YACIMIENTO: Iglesia de San Román (Toledo, Toledo)
MUNICIPIO: Toledo
PROVINCIA: Toledo
REF. AEHTAM:
REFERENCIA: AEHTAM 6238; CIHM 8, 70
N. INV: Iglesia de San Román (Toledo, Toledo)
TIPO YACIMIENTO: IGLESIA
OBJETO: Arco
TIPO:

GENERALIDADES

MATERIAL: PIEDRA
SOPORTE: ESTRUC. ARQUIT.
TIPO DE EPÍGRAFE: Invocatio
TÉCNICA: PINTADO
DIMENSIONES DEL OBJETO:
DIMENSIONES DE LA INSCRIPCIÓN:
NÚMERO DE LÍNEAS: 1
H. MAX. LETRA:
H. MIN. LETRA:
RESPONS. EPIGR.:
REVISORES:
RESPONS. ARQUEOL.:
CONSERV. EPG.: Original
CONS. ARQ.: M
INSCRIPCIONES ADICIONALES:
NUM. INSCRIPCIONES: 1
FORMA:
DIRECCIÓN ESCRITURA:
REVISORES ARQ.:

TEXTO Y APARATO CRÍTICO

TEXTO:
 [--] Deus in {n} auditorium / [meum intende ad adiubandum me festina]

Texto dado por CIHM 8, 70.

APARATO CRÍTICO:

TRADUCCIÓN:
 Dios, ven en mi ayuda. Señor, date prisa en ayudarme.

Traducción dada por CIHM 8, 70.

COMENTARIO:

EPIGRAFÍA Y PALEOGRAFÍA

FTE. LEC.: CIHM 8, 70.

SIGNARIO: LATINO

SEPARADORES:

LENGUA: LATIN

NÚM. TEXTOS: 1

METROLOGIA:

OBSERV. EPIGRÁFICAS: La inscripción se sitúa en el primer arco de la nave del Evangelio, pintada. Mal estado de conservación, se ha perdido la mayor parte de la inscripción. CIHM 8, 70.

OBSERV. PALEOGRÁFICAS: Escritura gótica mayúscula con reminiscencia de escritura carolina. CIHM 8, 70.

CONTEXTO ARQUEOLÓGICO

FECHA HALLAZGO:

CIRCUNSTANCIAS HALLAZGO:

DATACIÓN: Primera mitad del siglo XIII

CRIT. DAT.: Datación basada en la escritura y en la datación de las pinturas.

CONTEXTO HALLAZGO: Originaria de la iglesia de San Román, donde permanece actualmente en el primer arco de la nave del Evangelio. CIHM 8, 70.

OBSERVACIONES ARQUEOL.:

BIBLIOGRAFÍA

ED. PRINCEPS:

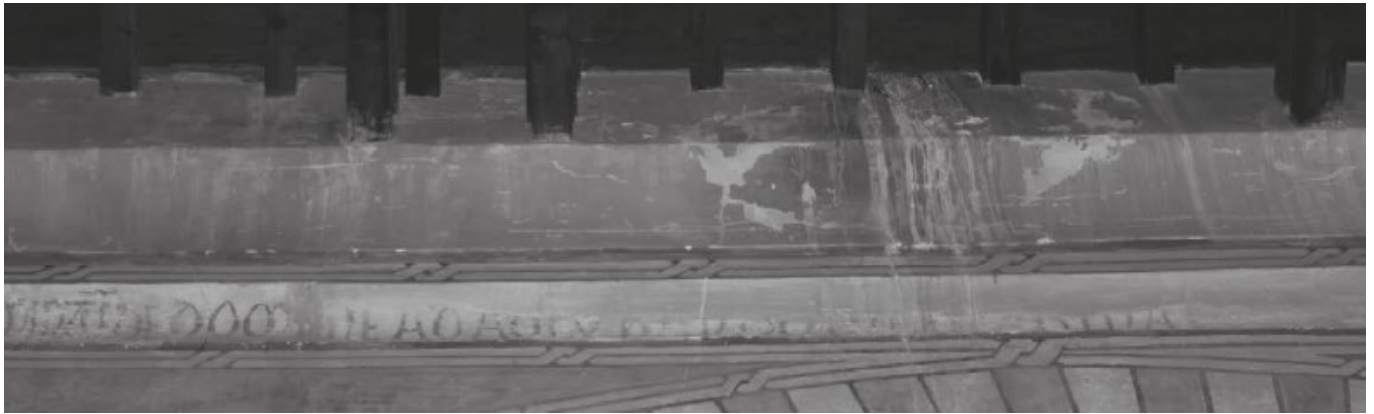
BIBL. FILOL: AEHTAM 6238; CIHM 8, 70; Menor Natal, E. (2020). “La comunicación al fiel: las invocaciones y explanaciones medievales de San Román de Toledo”. En I. Velázquez Soriano y S. Madrid Medrano, Testimonios epigráficos edilicios: Antigüedad y medievo. Madrid. Guillermo Escolar. p. 554.

BIBL. ARQUEOL:

IMÁGENES



AEHTAM 9



ΑΕΗΤΑΜ 10