

CABECERA

YACIMIENTO: Calle Ángel, núm. 2. (Toledo, Toledo)
MUNICIPIO: Toledo
PROVINCIA: Toledo
REF. AEHTAM:
REFERENCIA: AEHTAM 6537; CIHM 8, 424
N. INV: Calle Ángel, núm. 2. (Toledo, Toledo)
TIPO YACIMIENTO:
OBJETO: Dintel
TIPO: Caliza

GENERALIDADES

MATERIAL: PIEDRA
SOPORTE: ESTRUC. ARQUIT.
TIPO DE EPÍGRAFE:
TÉCNICA: Esculpido
DIMENSIONES DEL OBJETO:
DIMENSIONES DE LA INSCRIPCIÓN:
NÚMERO DE LÍNEAS:
H. MAX. LETRA:
H. MIN. LETRA:
RESPONS. EPIGR.:
REVISORES:
RESPONS. ARQUEOL.:
CONSERV. EPG.: Original
CONS. ARQ.: M
INSCRIPCIONES ADICIONALES:
NUM. INSCRIPCIONES: 1
FORMA: Dintel
DIRECCIÓN ESCRITURA:
REVISORES ARQ.:

TEXTO Y APARATO CRÍTICO

TEXTO:
 [---]ICHI[---]DO[---]E[---]

Texto dado por CIHM 8, 424.

APARATO CRÍTICO:

TRADUCCIÓN:
 ...ichi...do...e...

Traducción dada por CIHM 8, 424.

COMENTARIO:

EPIGRAFÍA Y PALEOGRAFÍA

FTE. LEC.: CIHM 8, 424.

SIGNARIO: LATINO

SEPARADORES:

LENGUA: LATIN

NÚM. TEXTOS: 1

METROLOGIA:

OBSERV. EPIGRÁFICAS: La inscripción se sitúa en el dintel. El material es piedra caliza. La técnica es el esculpido. Lo que se conserva del texto se distribuye a línea tirada en el dintel. Mal estado de conservación, el epígrafe es prácticamente ilegible. CIHM 8, 424.

OBSERV. PALEOGRÁFICAS: La escritura es gótica mayúscula. CIHM 8, 424.

CONTEXTO ARQUEOLÓGICO

FECHA HALLAZGO:

CIRCUNSTANCIAS HALLAZGO:

DATACIÓN: Siglo XV.

CRIT. DAT.: Criterio arqueológico. CIHM 8, 424.

CONTEXTO HALLAZGO: Toledo, Calle Ángel, núm. 2. CIHM 8, 424.

OBSERVACIONES ARQUEOL.:

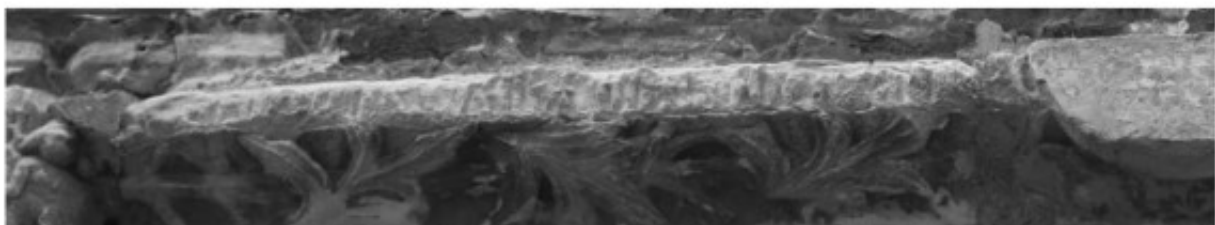
BIBLIOGRAFÍA

ED. PRINCEPS:

BIBL. FILOL: AEHTAM 6537; CIHM 8, 424;

BIBL. ARQUEOL:

IMÁGENES



Lám. CCLVI. General y detalle.

Captura de pantalla 2026-05-202805