

CABECERA

YACIMIENTO: Antiguo palacio de la Calle Pozo Amargo (Toledo, Toledo)

MUNICIPIO: Toledo

PROVINCIA: Toledo

REF. AEHTAM:

REFERENCIA: AETHAM 6587; CIHM 8, 158

N. INV: Museo de Santa Cruz (Toledo, Toledo)

TIPO YACIMIENTO:

OBJETO: Tablas

TIPO:

GENERALIDADES

MATERIAL: Madera

SOPORTE: Tablas

TIPO DE EPÍGRAFE: Explanatio

TÉCNICA: PINTADO

DIMENSIONES DEL OBJETO:

DIMENSIONES DE LA INSCRIPCIÓN:

NÚMERO DE LÍNEAS:

H. MAX. LETRA:

H. MIN. LETRA:

RESPONS. EPIGR.:

REVISORES:

RESPONS. ARQUEOL.:

CONSERV. EPG.: Original

CONS. ARQ.: R

INSCRIPCIONES ADICIONALES:

NUM. INSCRIPCIONES: +3

FORMA:

DIRECCIÓN ESCRITURA:

REVISORES ARQ.:

TEXTO Y APARATO CRÍTICO

TEXTO:

158. 1.

...aquí da...he de scien^r t^ria philosophie a sus erados.

158. 2.

...da el ca(n)po / el e(m)p(er)ador.

158. 3.

a) Liber fisic.

b) Liber de col...

c) Liber de a...

158. 4.

Τὰ ἄλλα / Platón.

158. 5.

Arismetica.

158. 6.

Arm/as de prome/sta.

158. 7.

D(e)l li/nage d/el car/denal Do(n) Gon...

158. 8.

...ui de Loysa, estas so(n) en / Ber...

158. 9.

Do(n) Iufre de Loaysa, su er...

Texto dado por CIHM 8, 158.

APARATO CRÍTICO:

TRADUCCIÓN:

158. 1.

...aquí da...he de ciencia filosofía a sus erados.

158. 2.

...da el campo el emperador.

158. 3.

a) Libro fisic...

b) Libro de col...

c) Libro de a...

158. 4.

Tales. Platón.

158. 5.

Aritmética.

158. 6.

Armas de promesta.

158. 7.

Del linaje del cardenal don Gon...

158. 8.

...ui de Loysa, estás son en Ber...

158. 9.

Don Jufre de Loaysa, su er...

Traducción dada por CIHM 8, 158.

COMENTARIO:

EPIGRAFÍA Y PALEOGRAFÍA

FTE. LEC.: CIHM 8, 158.

SIGNARIO: LATINO

SEPARADORES:

LENGUA: LATIN

NÚM. TEXTOS: +3

METROLOGIA:

OBSERV. EPIGRÁFICAS: La técnica es la pintura. Regular estado de conservación, algunas de ellas se encuentran fragmentadas o deterioradas, lo que ha impedido dar una lectura íntegra de su contenido. CIHM 8, 158.

OBSERV. PALEOGRÁFICAS: La escritura es gótica mayúscula. CIHM 8, 158.

CONTEXTO ARQUEOLÓGICO

FECHA HALLAZGO:

CIRCUNSTANCIAS HALLAZGO:

DATACIÓN: Finales del siglo XIII-Principios del siglo XIV.

CRIT. DAT.:

CONTEXTO HALLAZGO: Toledo, antiguo palacio de la Calle Pozo Amargo, núm. 17. Las inscripciones originalmente se encontraban situadas en lo que se ha considerado un antiguo palacio situado en ese mismo lugar. Actualmente se encuentran en el Museo de Santa Cruz de Toledo. CIHM 8, 158.

OBSERVACIONES ARQUEOL.:

BIBLIOGRAFÍA

ED. PRINCEPS:

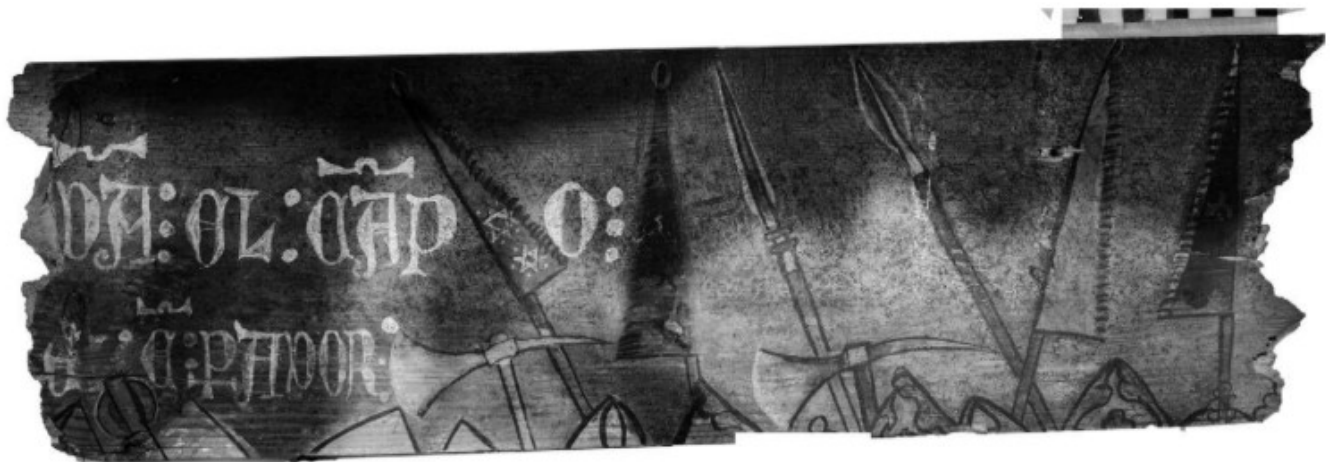
BIBL. FILOL: AEHTAM 6587; CIHM 8, 158;

BIBL. ARQUEOL:

IMÁGENES



Lam XCVII a CIHM 158



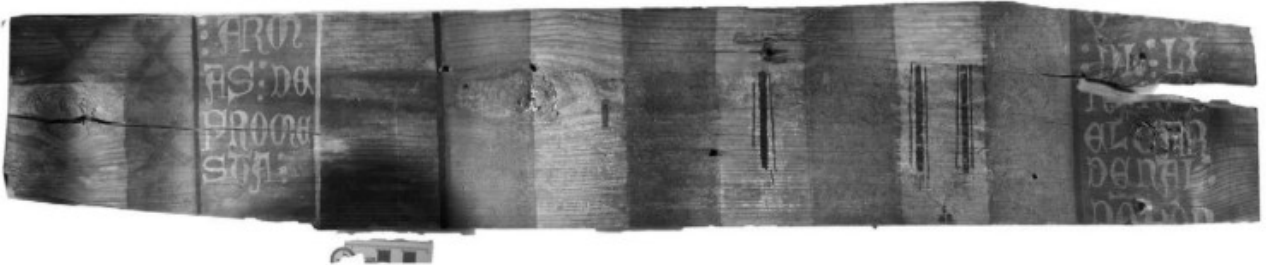
Lam XCVII b CIHM 158



Lam XCVII c CIHM 158



Lam XCVII d CIHM 158



Lam XCVII e CIHM 158



Lam XCVII f CIHM 158