

**CABECERA**

**YACIMIENTO:** Rio Mau  
**MUNICIPIO:** Vila do Conde  
**PROVINCIA:** Porto (Portugal)  
**REF. AEHTAM:**  
**REFERENCIA:** AEHTAM 637  
**N. INV:**  
**TIPO YACIMIENTO:** IGLESIA  
**OBJETO:** placa  
**TIPO:**

**GENERALIDADES**

**MATERIAL:**  
**SOPORTE:** PLACA  
**TIPO DE EPÍGRAFE:**  
**TÉCNICA:**  
**DIMENSIONES DEL OBJETO:**  
**DIMENSIONES DE LA INSCRIPCIÓN:**  
**NÚMERO DE LÍNEAS:** 10  
**H. MAX. LETRA:**  
**H. MIN. LETRA:**  
**RESPONS. EPIGR.:**  
**REVISORES:**  
**RESPONS. ARQUEOL.:**  
**CONSERV. EPG.:**  
**CONS. ARQ.:**  
**INSCRIPCIONES ADICIONALES:**  
**NUM. INSCRIPCIONES:**  
**FORMA:**  
**DIRECCIÓN ESCRITURA:** DEXTROGIRA  
**REVISORES ARQ.:**

**TEXTO Y APARATO CRÍTICO**

**TEXTO:**

**APARATO CRÍTICO:**

**TRADUCCIÓN:**

**COMENTARIO:**

Possidonio traduce la línea 4 tras Petrvs como Deimagis. Martins Sarmiento, en cambio, como Dei (Martins Sarmiento, 1930: 81).

**EPIGRAFÍA Y PALEOGRAFÍA**

**FTE. LEC.:**

**SIGNARIO:** LATINO

**SEPARADORES:**

**LENGUA:** LATIN

**NÚM. TEXTOS:** 1

**METROLOGIA:**

**OBSERV. EPIGRÁFICAS:**

**OBSERV. PALEOGRÁFICAS:**

**CONTEXTO ARQUEOLÓGICO**

**FECHA HALLAZGO:**

**CIRCUNSTANCIAS HALLAZGO:** DESCONOCIDO

**DATACIÓN:**

**CRIT. DAT.:**

**CONTEXTO HALLAZGO:** Aparecida en la iglesia de Rio Mau (Martins Sarmiento, 1930: 9-10).

**OBSERVACIONES ARQUEOL.:**

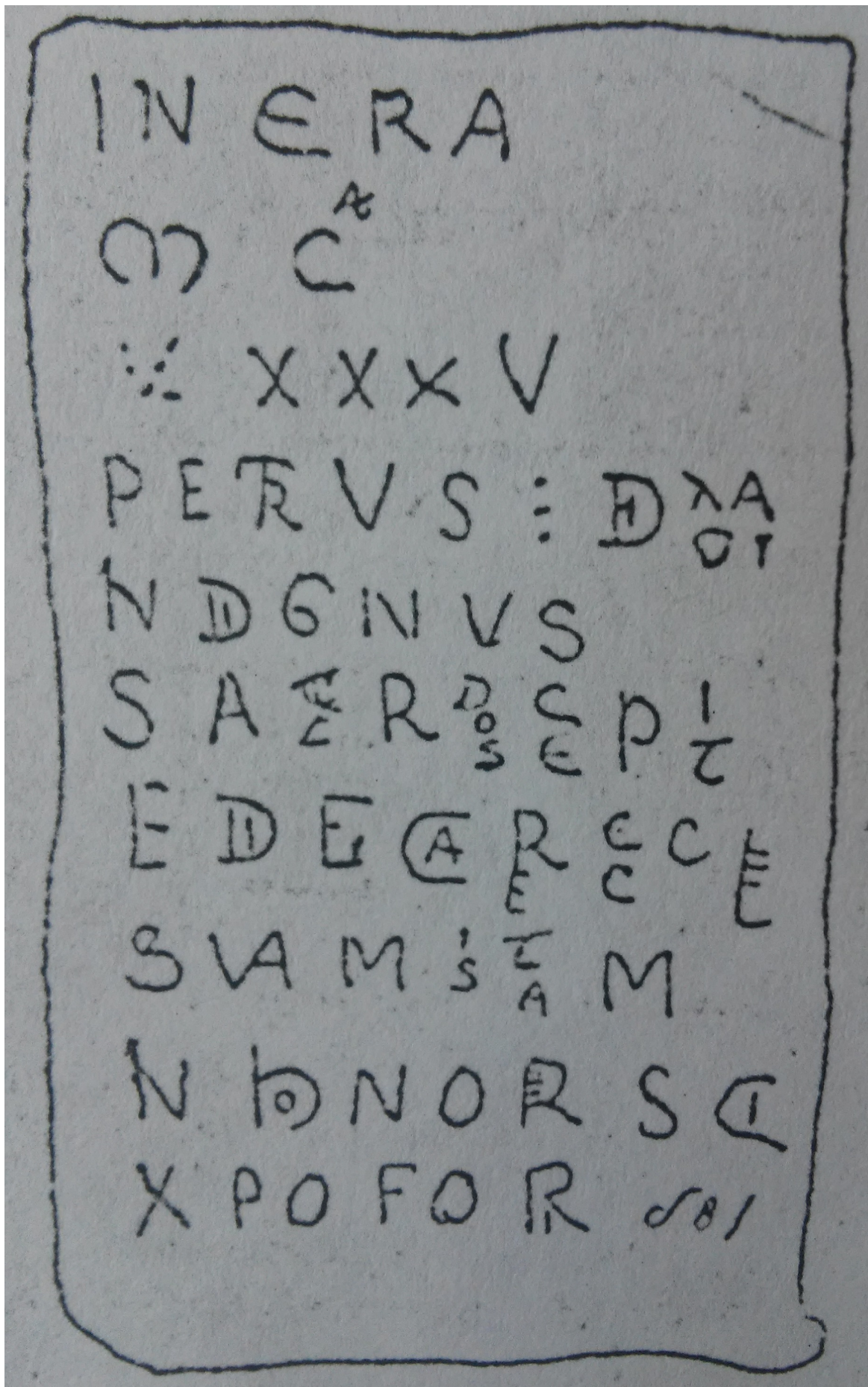
#### **BIBLIOGRAFÍA**

**ED. PRINCEPS:**

**BIBL. FILOL:** F. Martins Sarmiento, Revista de Guimaraes 40, 1930, p. 9-10, 81.

**BIBL. ARQUEOL:**

**IMÁGENES**



140025