

**CABECERA**

**YACIMIENTO:** Finca de la pedanía de Torre de Uchea (Hellín, Albacete)

**MUNICIPIO:** Hellín

**PROVINCIA:** Albacete

**REF. AEHTAM:**

**REFERENCIA:** AEHTAM 69; HEp 3, 21

**N. INV:** Museo de Albacete nº inventario CE06039 (Albacete, Albacete)

**TIPO YACIMIENTO:** NECROPOLIS

**OBJETO:** Anillo

**TIPO:**

**GENERALIDADES**

**MATERIAL:** ORO

**SOPORTE:** JOYA

**TIPO DE EPÍGRAFE:** RELIGIOSO

**TÉCNICA:** INCISION

**DIMENSIONES DEL OBJETO:** 2,2

**DIMENSIONES DE LA INSCRIPCIÓN:**

**NÚMERO DE LÍNEAS:** 2

**H. MAX. LETRA:** 2,5

**H. MIN. LETRA:** 2

**RESPONS. EPIGR.:**

**REVISORES:**

**RESPONS. ARQUEOL.:**

**CONSERV. EPG.:** Original

**CONS. ARQ.:** B

**INSCRIPCIONES ADICIONALES:**

**NUM. INSCRIPCIONES:** 1

**FORMA:** Anillo

**DIRECCIÓN ESCRITURA:**

**REVISORES ARQ.:**

**TEXTO Y APARATO CRÍTICO**

**TEXTO:**

Io(annes?) v(i)v(at) Christus in te

Lectura dada por HEp 3, 21 según Velázquez 1988:255-258.

**APARATO CRÍTICO:**

**TRADUCCIÓN:**

**COMENTARIO:**

**EPIGRAFÍA Y PALEOGRAFÍA**

**FTE. LEC.:** HEp 3, 21.

**SIGNARIO:** LATINO

**SEPARADORES:** CARECE

**LENGUA:** LATIN

**NÚM. TEXTOS:** 1

**METROLOGIA:**

**OBSERV. EPIGRÁFICAS:** Anillo de oro. Christus está representado por una + . La inscripción debe leerse en sentido circular, comenzando por la izquierda (HEp 3, 21 según Velázquez 1988: 255-258).

Anillo de oro con inscripción religiosa que debe leerse en sentido circular: IOVV + INTE. Al observar la inscripción se aprecia que VV están encajadas la una en la otra, y T está tumbada con el trazo horizontal hacia la izquierda, igual que la E, que se ha escrito invertida. La inscripción está grabada con esmero. A los lados se observan unas líneas convexas e incisiones como motivos decorativos.

IO podría ser también Iouinus o Iouine, pero Velázquez se inclina por Ioannes. VV sería la abreviaturas de Vivat y Christus estaría representado por una +. La lectura con "in te" no se encuentra en otros anillos, pero sí en otros objetos domésticos (Velázquez 1988: 255-258)

**OBSERV. PALEOGRÁFICAS:**

#### CONTEXTO ARQUEOLÓGICO

**FECHA HALLAZGO:** 1977

**CIRCUNSTANCIAS HALLAZGO:**

**DATACIÓN:**

**CRIT. DAT.:**

**CONTEXTO HALLAZGO:** Anillo de oro hallado en 1977 en un sarcófago de piedra arenisca y color amarillo, sin inscripciones, situado a una profundidad de 130 cm bajo el suelo, en la finca rústica de Narciso Fernández, situada en la pedanía de Torre de Uchea. Dentro del sarcófago había restos humanos y este anillo (Velázquez 1988: 255). Actualmente se encuentra en el Museo de Albacete con el nº inventario CE06039 (Domus-Ceres Museo de Albacete).

**OBSERVACIONES ARQUEOL.:**

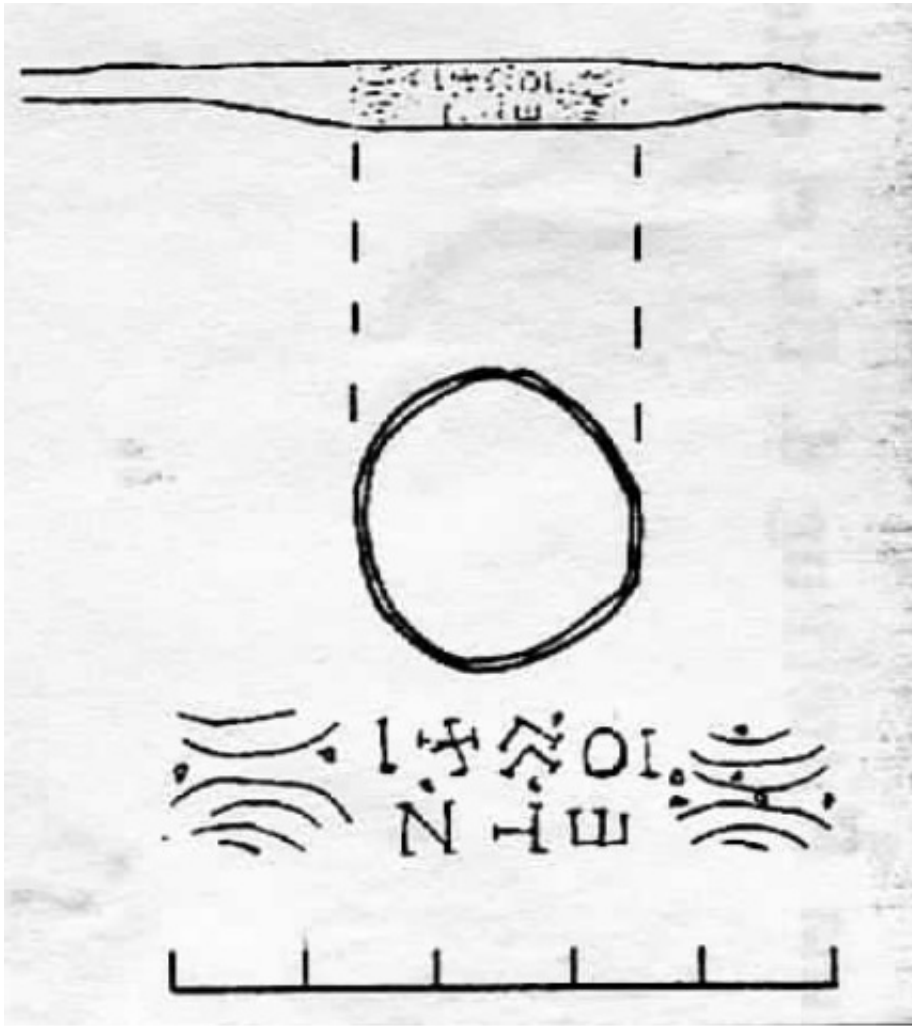
#### BIBLIOGRAFÍA

**ED. PRINCEPS:**

**BIBL. FILOL:** AEHTAM 69; HEp 3, 21; Gimeno Pascual, Helena (2012) *Ad hominum luxuriam facta: inscripciones de Hispania en objetos de lujo. I. Anillos de oro y plata*, Sylloge Epigraphica Barcinonensis X, nº 23. Gamo Parras, Blanca (1998) *La antigüedad tardía en la provincia de Albacete*, Albacete, Serie I. Estudios nº 107, Instituto de Estudios Albacetenses. pp. 178 y 219-220. Velázquez Soriano, Isabel (1988) "Anillo con inscripción de Torre de Uchea (Hellín, Albacete)", *Antigüedad y cristianismo: Monografías históricas sobre la Antigüedad tardía*, nº 5 (Ejemplar dedicado a: Arte y poblamiento en el SE peninsular durante los últimos siglos de civilización romana. Rafael Méndez Ortiz, in memoriam), pp. 255-258.

**BIBL. ARQUEOL:**

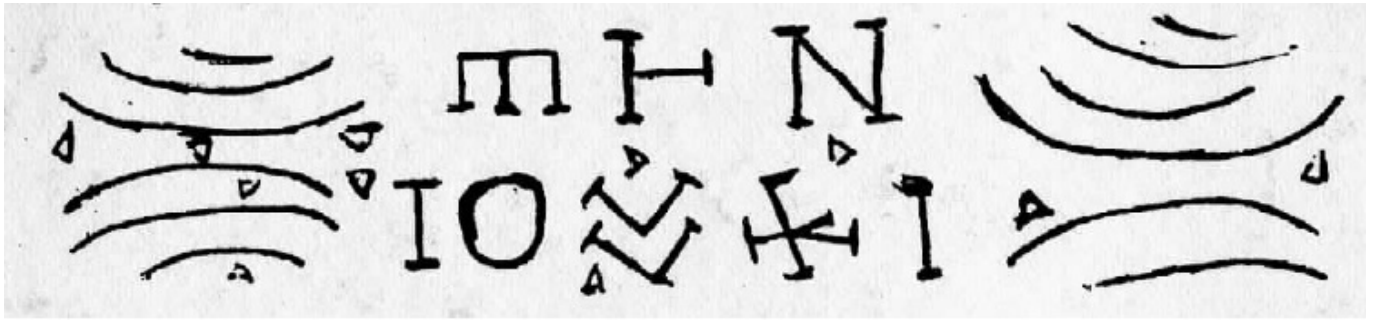
**IMÁGENES**



anillo1



anillo2



anillo3



museo albaceteCE06039-1



museo albaceteCE06039-2