

CABECERA

YACIMIENTO: Myrtilis Iulia (Rossio do Carmo), Mértola (Beja, Portugal)
MUNICIPIO: F. y C. Mértola
PROVINCIA: Beja (Portugal)
REF. AEHTAM:
REFERENCIA: AEHTAM 787; IHC 311; ICERV 92; CIPTP 21
N. INV: Museo Nacional de Arqueología e Etnología de Lisboa, E-6505 (Lisboa)
TIPO YACIMIENTO: NECROPOLIS
OBJETO: Placa
TIPO: Mármol gris

GENERALIDADES

MATERIAL: PIEDRA
SOPORTE: PLACA
TIPO DE EPÍGRAFE: FUNERARIO
TÉCNICA: INCISION
DIMENSIONES DEL OBJETO: 90 x 44,5 x 4/2
DIMENSIONES DE LA INSCRIPCIÓN:
NÚMERO DE LÍNEAS: 8
H. MAX. LETRA: 4
H. MIN. LETRA: 3,5
RESPONS. EPIGR.:
REVISORES:
RESPONS. ARQUEOL.:
CONSERV. EPG.: Original
CONS. ARQ.: B
INSCRIPCIONES ADICIONALES:
NUM. INSCRIPCIONES: 1
FORMA: Rectangular
DIRECCIÓN ESCRITURA:
REVISORES ARQ.:

TEXTO Y APARATO CRÍTICO

TEXTO:

(sub arcu crux in circulo) / Romanus presb(iter) / famulus Dei (hedera) / vixit ann(os) LXXV / requievit in / pace D(omi)n(i) d[i]e / XV **ka[l(endas) ---]s** / [e]ra **DLX [---]** (hedera)

Lectura dada por CIPTP 21.

APARATO CRÍTICO:

ka[...]s (I CERV 92 Laurière 1881 107 y A Ives 1956 89) **ka(lendas)...** (I H C 311)

DL [...] (I CERV 92 I H C 311 Laurière 1881 107 y A Ives 1956 89)

TRADUCCIÓN:

Romano, presbítero, siervo de Dios, vivió setenta y cinco años; murió en la paz del Señor el día 15 (antes) de las Calendas..., de la era de 560 (= ... año de 522).

Lectura dada por CIPTP 21.

COMENTARIO:

EPIGRAFÍA Y PALEOGRAFÍA

FTE. LEC.: CIPTP 21

SIGNARIO: LATINO

SEPARADORES: hiedras

LENGUA: LATIN

NÚM. TEXTOS: 1

METROLOGIA:

OBSERV. EPIGRÁFICAS: Presenta un solo nexa en la línea 1, ma en Romanus. La única letra incluida, en la línea 4, la primera i de requievit, que está incluida en la u que la antecede. Los signos de abreviatura, en cambio, son de dos tipos, trazos oblicuos que cortan las letras parcial o totalmente. En la línea 1, se usó el trazo oblicuo para indicar la falta de -iter en presbiter, mientras que en las líneas 3 y 5 es un trazo horizontal el que marca en annos la falta de -os y la abreviatura en D(omi)n(i) (CIPTP 21).

OBSERV. PALEOGRÁFICAS: Las letras tienen un módulo acentuadamente alargado, como por ejemplo la o de la línea 1, y miden 4 cm de altura, exceptuando en la línea 4 la primera i de requievit, que mide 1,8 cm. El grabado se caracteriza por la amplitud del corte en v, y por el contraste que a veces existe entre la parte de la letra grabada en v y la otra parte de la misma letra, resultante de un esgrafiado insistente sobre el soporte, que es particularmente evidente en la l de la línea 2. En cuanto a las diversas letras, las a presentan el trazo mediano en su forma quebrada, y en la línea 2 la f es del tipo de las de tres trazos horizontales; las l se tuercen en el segundo trazo del ductus (CIPTP 21).

CONTEXTO ARQUEOLÓGICO

FECHA HALLAZGO:

CIRCUNSTANCIAS HALLAZGO:

DATACIÓN: 15 antes de las Calendas..., de la Era Hispánica de 560 = ... año de 522 de la Era Cristiana (CIPTP 21).

CRIT. DAT.: Fecha en el texto.

CONTEXTO HALLAZGO: Epitafio encontrado junto a Rossio do Carmo en Mértola y actualmente conservado en los depósitos del MNA. Estuvo expuesto anteriormente en el Museo del Algarve (CIPTP 21).

OBSERVACIONES ARQUEOL.: El soporte de mármol gris está fraccionado en cinco partes, que yuxtapuestas definen un rectángulo, al cual le falta el canto superior izquierdo y un fragmento central, de forma triangular, que afecta a la parte final de las líneas 5, 6 y 7 del texto. La inscripción está coronada por el dibujo de un semicírculo de 29 cm de diámetro, dentro del cual se inscriben dos círculos concéntricos, de 19 cm de diámetro aproximadamente, con una cruz patada incluida, de prolongaciones ancoradas hacia el interior y brazos terminados en líneas rectas (CIPTP 21).

BIBLIOGRAFÍA

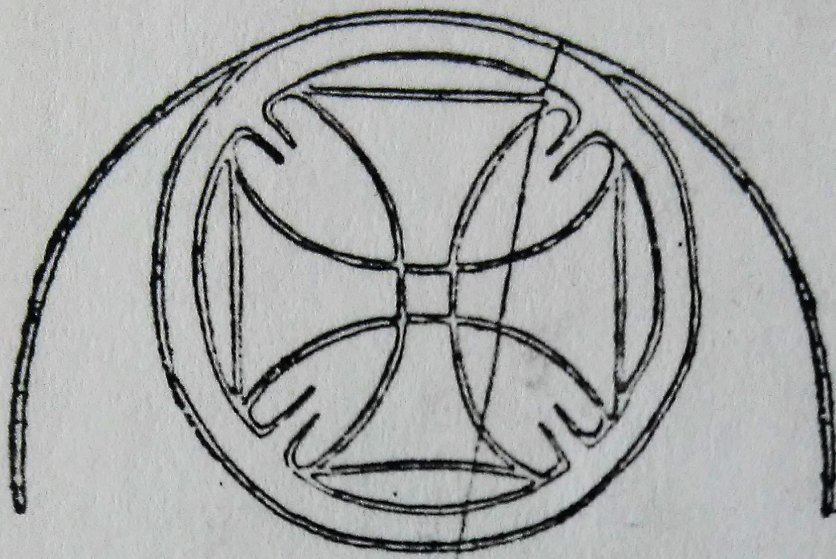
ED. PRINCEPS:

BIBL. FILOL: AEHTAM 787; IHC 311; ICERV 92; CIPTP 21; de Santiago Fernández, J. (2005) "La escritura de las inscripciones cristianas de Mértola", Documenta & instrumenta 3, pp. 187-215. Alves, L. F. Delgado (1956) "Aspectos da Arqueologia em Myrtilis", Centro de Estudos Classicos, Faculdade de

Letras de Lisboa, Arquivo de Beja 13, pp. 21-104, p. 89, nº17. Laurière, L. de (1881) "Inscriptions funéraire trouveés a Mértola (Portugal)", BSNAF 1881, pp. 103-109, p. 107, nº 4.

BIBL. ARQUEOL:

IMÁGENES



ROMANVS PRESB
~~EAMV~~ S DEI
VIXIT ANN^o LXXV
REQVEVIT IN
PACE DN^o D^o
XVKA
RA. 26

162645