

CABECERA

YACIMIENTO: Tudejen-Sanchoabarca (Fitero, Navarra)

MUNICIPIO: Fitero

PROVINCIA: Navarra

REF. AEHTAM:

REFERENCIA: AEHTAM 87; HEp 13, 476

N. INV: Indeterminado

TIPO YACIMIENTO: INDETERMINADO

OBJETO: Aplique en forma de cruz

TIPO:

GENERALIDADES

MATERIAL: Metal

SOPORTE: JOYA

TIPO DE EPÍGRAFE: RELIGIOSO

TÉCNICA: INCISION

DIMENSIONES DEL OBJETO: 4,05 x 4,05 x 0,26

DIMENSIONES DE LA INSCRIPCIÓN:

NÚMERO DE LÍNEAS: 4

H. MAX. LETRA:

H. MIN. LETRA:

RESPONS. EPIGR.:

REVISORES:

RESPONS. ARQUEOL.:

CONSERV. EPG.:

CONS. ARQ.:

INSCRIPCIONES ADICIONALES:

NUM. INSCRIPCIONES: +3

FORMA: cruz

DIRECCIÓN ESCRITURA:

REVISORES ARQ.:

TEXTO Y APARATO CRÍTICO

TEXTO:

N// N // N // N

Texto dado por HEp 13, 476.

APARATO CRÍTICO:

TRADUCCIÓN:

COMENTARIO:

EPIGRAFÍA Y PALEOGRAFÍA

FTE. LEC.: HEp 13, 476

SIGNARIO: LATINO

SEPARADORES: CARECE

LENGUA: LATIN

NÚM. TEXTOS: 1

METROLOGIA:

OBSERV. EPIGRÁFICAS: Cruz de metal con los brazos iguales de influencia romano-bizantina, de unos 4.5 cm de altura, en buen estado de conservación. Se cree que podría tratarse de un aplique para la vestimenta. El texto epigráfico está en cada uno de los brazos de la cruz, recogándose una "N" en cada uno de ellos. Presenta dos apéndices perforados para sujetar la pieza (Medrano, M., 2005: 65-68).

OBSERV. PALEOGRÁFICAS:

CONTEXTO ARQUEOLÓGICO

FECHA HALLAZGO:

CIRCUNSTANCIAS HALLAZGO: HALLAZGO CASUAL

DATACIÓN: Visigoda (c. 400-711).

CRIT. DAT.: Criterios seguidos por el contexto arqueológico.

CONTEXTO HALLAZGO: Se encontró en el yacimiento de Tudején-Sanchoabarca (Fitero, Navarra).

OBSERVACIONES ARQUEOL.:

BIBLIOGRAFÍA

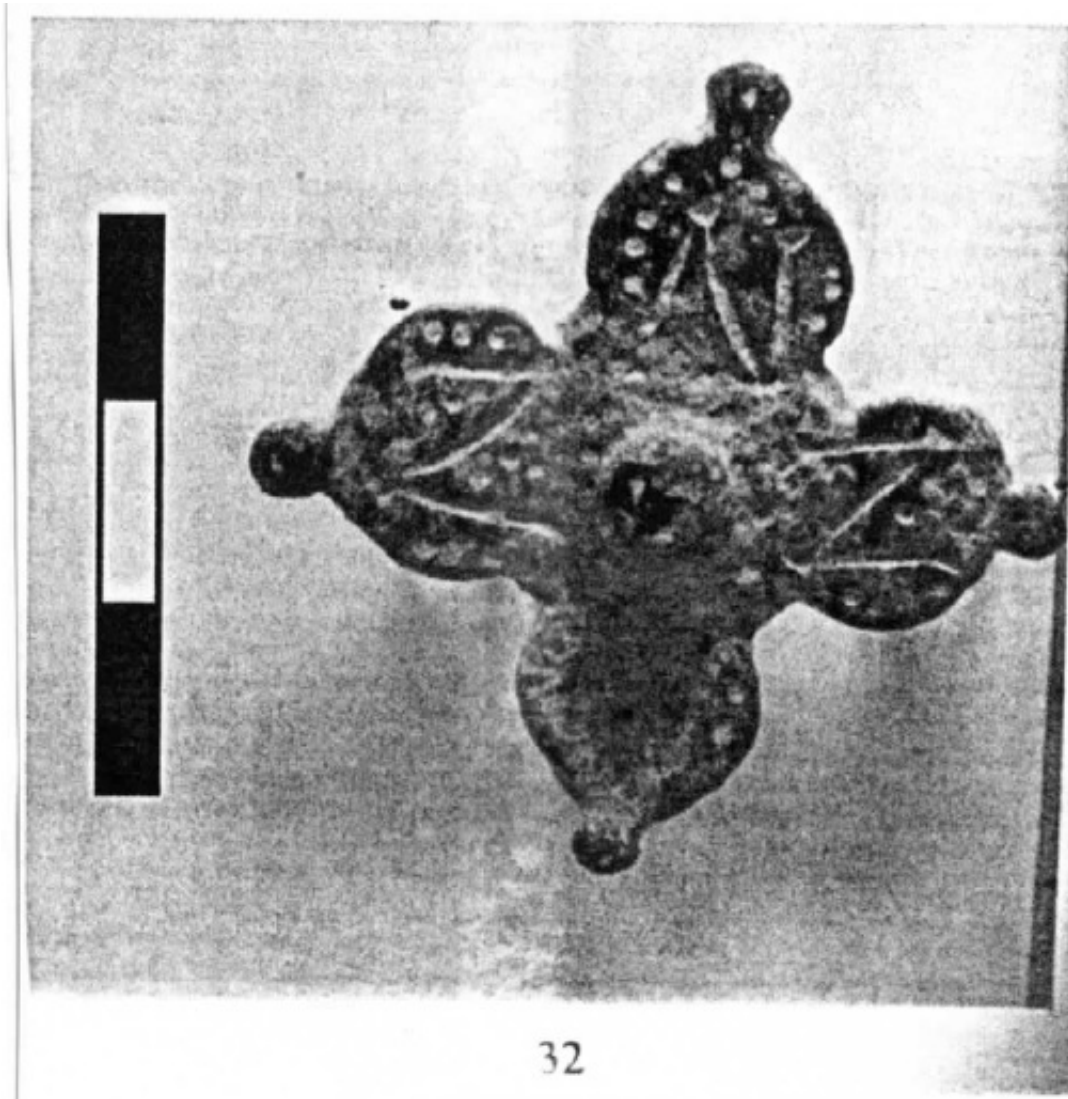
ED. PRINCEPS:

BIBL. FILOL: AEHTAM 87; HEp 13, 476; Medrano Marqués, M. (2001): "Emblemática y decoración hispano-visigoda en Sancho Abarca (Fitero, Navarra)", *Emblemata* 7, pp. 427-430 [aquí] pp. 428-429.

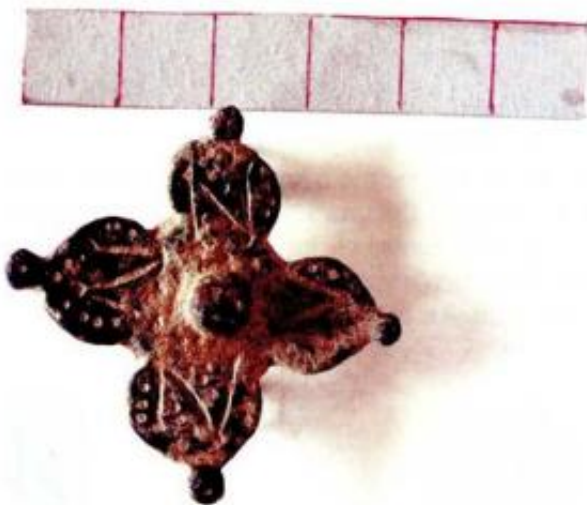
Medrano Marqués, M. (2005): "El yacimiento visigodo y musulmán de Tudején-Sanchoabarca", *Trabajos de Arqueología Navarra* 18, pp. 65-86.

BIBL. ARQUEOL:

IMÁGENES



f.1



cruc visigoda