

CABECERA

YACIMIENTO: Aquae Flaviae (Chaves, Vila Real)
MUNICIPIO: F. y C. Chaves
PROVINCIA: Vila Real (Portugal)
REF. AEHTAM:
REFERENCIA: AEHTAM 940; HEp 2, 847; HEp 7, 1220; AF 226; AF2 355
N. INV: Museu da Regiao Flaviense (Chaves, Vila Real)
TIPO YACIMIENTO: NECROPOLIS
OBJETO: Vasija
TIPO:

GENERALIDADES

MATERIAL: CERAMICA
SOPORTE: INSTRUMENTO
TIPO DE EPÍGRAFE: FUNERARIO
TÉCNICA: INCISION
DIMENSIONES DEL OBJETO: 9 x 5
DIMENSIONES DE LA INSCRIPCIÓN:
NÚMERO DE LÍNEAS: 1
H. MAX. LETRA:
H. MIN. LETRA:
RESPONS. EPIGR.:
REVISORES:
RESPONS. ARQUEOL.:
CONSERV. EPG.: Original
CONS. ARQ.:
INSCRIPCIONES ADICIONALES:
NUM. INSCRIPCIONES: 1
FORMA: vasija
DIRECCIÓN ESCRITURA:
REVISORES ARQ.:

TEXTO Y APARATO CRÍTICO

TEXTO:
 Dep(ositio) et [---] **Flav(ius) Maternianus** vixit [---]

Lectura dada por HEp 7, 1220.

APARATO CRÍTICO:
Flav(iae) Maternae (HEp 2 847).
TRADUCCIÓN:

COMENTARIO:

EPIGRAFÍA Y PALEOGRAFÍA

FTE. LEC.: HEp 7, 1220

SIGNARIO: LATINO

SEPARADORES:

LENGUA: LATIN

NÚM. TEXTOS: 1

METROLOGIA:

OBSERV. EPIGRÁFICAS: Vasija de pequeño diámetro, de barro gris oscuro, sin asa ni parte del borde (HEp 2, 847).

OBSERV. PALEOGRÁFICAS:

CONTEXTO ARQUEOLÓGICO

FECHA HALLAZGO:

CIRCUNSTANCIAS HALLAZGO: HALLAZGO CASUAL

DATACIÓN: Ss. IV o V (HEp 2, 847).

CRIT. DAT.: Fórmulas utilizadas en el texto y tipología del objeto (AF2 355).

CONTEXTO HALLAZGO: Procede de la Praça de Camoes, junto a la Iglesia Parroquial de Chaves. Allí se encontraba una necrópolis de inhumación tardía, situada donde antes estaría el foro de la ciudad, debido a la llegada de los suevos en el s. V y a la destrucción de la acrópolis y construyéndose en las cercanías una basílica paleocristiana (AF2 355). Conservada en el Museu da Regiao Flaviense (HEp 2, 847).

OBSERVACIONES ARQUEOL.:

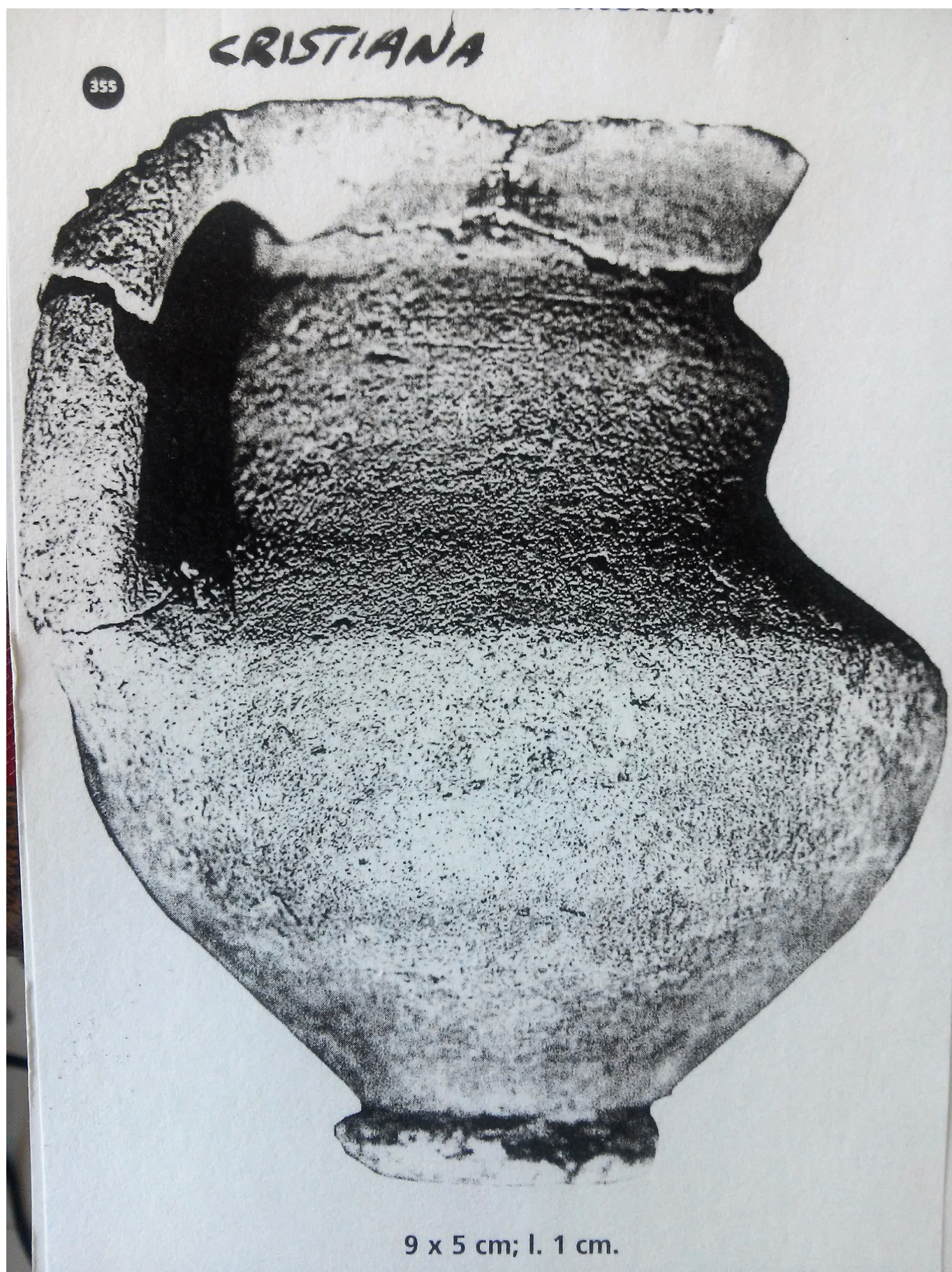
BIBLIOGRAFÍA

ED. PRINCEPS:

BIBL. FILOL: AEHTAM 940; HEp 2, 847; HEp 7, 1220; AF 226; AF2 355; Dias, M. M. Alves (1991) "Para un repertório das inscrições romanas do território português (1988)", Euphrosyne 19, pp. 463-476, p. 471, nº 136.

BIBL. ARQUEOL:

IMÁGENES



113743