



Citación: BDHespAB.07.05b, consulta: 01-07-2024

Ref. Hesperia: AB.07.05b

CABECERA	
REF. MLH:	G.15.01b
MUNICIPIO:	Montealegre del Castillo
N. INV.:	Museu de Prehistòria de València; N. Inv.: 13424
TIPO YAC.:	NECROPOLIS
GENERALIDADES	
MATERIAL:	PLOMO
FORMA:	angular
DIRECCIÓN ESCRITURA:	LEVOGIRA
INSCRIPCIONES ADICIONALES:	G.15.01a
DIMENSIONES OBJETO:	18,3 (un lado) x 8 (otro lado) x 3 (ancho)
H. MÁX. LETRA:	6
CONSERV. EPG:	Completa
REVISORES:	ALF
TEXTO Y APARATO CRÍTICO	
TEXTO:	iskeriaṛ
APARATO CRÍTICO:	<i>iskeriaṛ</i> , <i>iskerika</i> S56 de Hoz
EPIGRAFÍA Y PALEOGRAFÍA	
FTE. LEC.:	Correa
NÚM. TEXTOS:	1
SIGNARIO:	MERIDIONAL
OBSERV. EPIGRÁFICAS:	La inscripción está escrita sobre el lado más corto, dispuesta transversalmente. Quizás el texto sea el NP, segmentado como isker-ian/iar para Untermann, y como isker-ike , seguido posiblemente de -ar para de Hoz. En todo caso este NP estaría indicando el remitente o el destinatario.
OBSERV. PALEOGRÁFICAS:	El 6º signo muestra una a poco cuidada, más que ka , con traza interior.
CONTEXTO ARQUEOLÓGICO	
FECHA HALLAZGO:	1975
CIRCUNSTANCIAS HALLAZGO:	HALLAZGO CASUAL
DATACIÓN:	Indeterminada.
CONTEXTO HALLAZGO:	Véase la ficha AB.07.01a.
OBSERVACIONES ARQUEOL.:	Plomo en forma de ángulo. Fue encontrado doblado, mediante seis dobleces. El lado más largo está roto y algo dañado cerca de la esquina. Escrito en las dos caras. Foto y dibujo de la inscripción en: <i>MLH</i> . Foto en: Fletcher - Martínez 1983, 88. Dibujo en: Fletcher - Martínez 1983, 79. Cara B del plomo descrito en la ficha AB.07.01a.

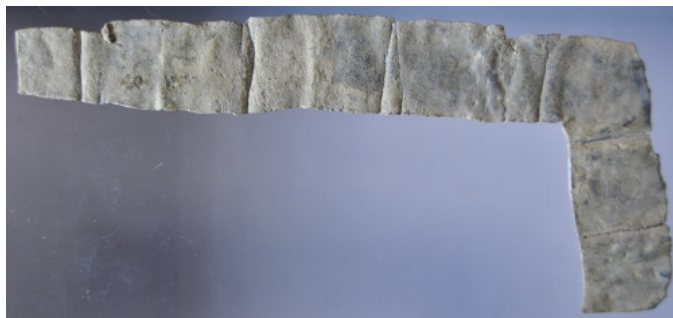


Véanse datos generales del yacimiento en AB.07.01a.

BIBLIOGRAFÍA

ED. PRINCEPS:	Fletcher - Martínez Pérez 1983, 75-88
BIBL. FILOL.:	Ferrer i Jané 2010a; Ferrer i Jané 2012d, 250; Ferrer i Jané et alii 2015, 166-167; de Hoz 2011a, 349, 422
BIBL. ARQUEOL.:	Véase la ficha AB.07.01a.

ILUSTRACIONES



Créditos: Foto: Museu de Prehistòria de València_Depósito: Museu de Prehistòria de València



Créditos: Foto: Museu de Prehistòria de València_Depósito: Museu de Prehistòria de València