



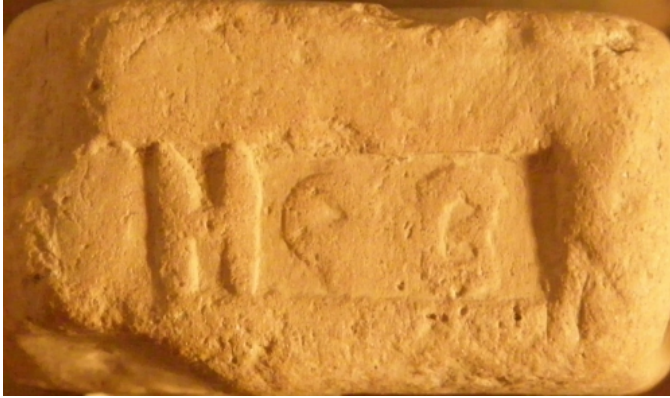
Citación: BDHespV.04.20, consulta: 25-11-2024

Ref. Hesperia: V.04.20

CABECERA	
REF. MLH:	F.11.20
MUNICIPIO:	Sagunto
N. INV.:	Museo de Sagunto; N. Inv.: S.08-103
TIPO YAC.:	HABITAT
YACIMIENTO:	Sagunto
PROVINCIA:	Valencia
OBJETO:	ITS o IPdS
GENERALIDADES	
MATERIAL:	CERAMICA
FORMA:	Paralelepípedica
DIRECCIÓN ESCRITURA:	DEXTROGIRA
TIPO EPÍGRAFE:	FIRMA ARTES.
SOPORTE:	PESA DE TELAR
TÉCNICA:	IMPRESO
NÚM. INSCRIPCIONES:	1
DIMENSIONES OBJETO:	7,7 x 5,4
DIMENSIONES INSCRIPCIÓN:	1,1 x 3
NÚM. LÍNEAS:	1
CONSERV. EPG:	Puede estar completa
RESPONS EPIGR:	ELM
REVISORES:	IPL, AAD, ALF, ISC
RESPONS ARQUEOL.:	MGM
TEXTO Y APARATO CRÍTICO	
TEXTO:	or+
APARATO CRÍTICO:	oor+ , ors Fletcher - Silgo 1987, or te Untermann (altern.), orke Rodríguez Ramos 2001, +or+ Simón Cornago 2013
EPIGRAFÍA Y PALEOGRAFÍA	
FTE. LEC.:	MLH
SEPARADORES:	CARECE
NÚM. TEXTOS:	1
LENGUA:	IBERICO
SIGNARIO:	LEVANTINO
METROLOGÍA:	carece
OBSERV. EPIGRÁFICAS:	Pesa de telar de cerámica con una estampilla rectangular impresa sobre su cara superior. La lectura está comprometida por la posible existencia de un cuarto signo en el extremo que se conserva incompleto. También se emplea un grafema idéntico a una B latina, que se documenta en unas pocas inscripciones ibéricas y cuyo valor es incierto (MLH III-1, § 413; Rodríguez Ramos 2001, 283).
OBSERV. PALEOGRÁFICAS:	Destaca el uso de B, cuyo valor es desconocido (MLH III-1, 247).
CONTEXTO ARQUEOLÓGICO	
FECHA HALLAZGO:	desconocido (posterior a los años 20)
CIRCUNSTANCIAS HALLAZGO:	HALLAZGO CASUAL
DATACIÓN:	Siglos II y I a.C.
CRIT. DAT.:	El conjunto de las estampillas sobre pesa de telar se fecha en los dos últimos siglos anteriores al cambio de Era
CONTEXTO HALLAZGO:	Fue recuperada entre las terreras de las excavaciones que González Simancas realizó en el Castillo de Sagunto (Beltrán Villagrasa 1956, 792).
OBSERVACIONES ARQUEOL.:	Pesa de telar con estampilla. Fletcher - Silgo 1987 (Sagunto XVII) Datos generales de Sagunto, en F.11.01.

**BIBLIOGRAFÍA**

ED. PRINCEPS:	Beltrán Villagrasa 1956, 792, fig. 6
BIBL. FILOL.:	Fletcher - Silgo 1987, n.º 17; Rodríguez Ramos 2001, 282-283; Salvat 2005, n.º 42; Simón Cornago 2008, 263-264; Simón Cornago 2013, EP8

ILUSTRACIONES

Créditos: Museo Arqueológico de Sagunto. Foto: Ignacio Simón Cornago



Créditos: Museo Arqueológico de Sagunto